





VERWALTUNGSZENTRUM  
AM BERLINER HAUPTBAHNHOF

Der Entwurf bildet am Europaplatz gelegen den Auftakt für die neuentstehende Europacity am Hauptbahnhof in Berlin. Er orientiert sich mit der Kopfseite zum Platz und öffnet so die Durchwegung in das Gebiet. Um diesen Effekt noch zu verstärken, wird der Großteil des Gebäudes zusätzlich ein Stück vom Platz weggerückt. Durch diese Ausrichtung bleibt die, vom Masterplan vorgeschlagene, Spannung zwischen den drei unmittelbar benachbarten Hochpunkten erhalten.

Das Hochhaus bildet sich aus zwei verschränkten Scheiben und einer Erweiterung mit Sonderfunktionen. Durch den Versatz werden schmalere Ansichtskanten erreicht, die die vertikale Dynamik des Gebäudes unterstützen.

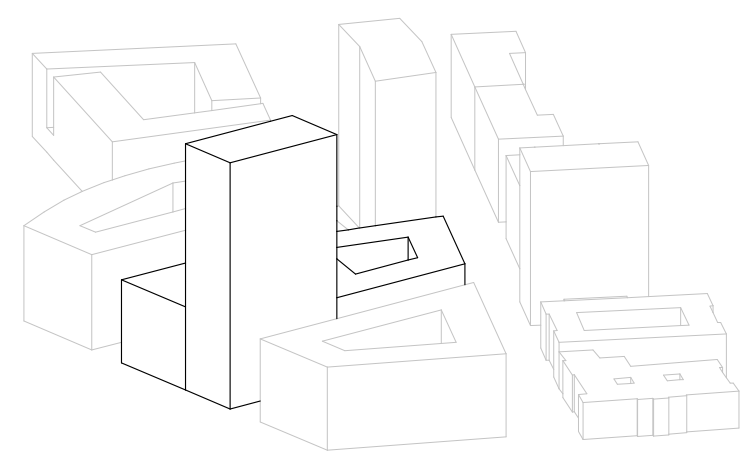
Das konstruktive Raster beruht auf dem Maß 1,5m. Das Achsmaß der Stützen ist 4,5m bzw. 7,5m und bildet somit ein gerichtetes Tragsystem aus. Die Funktionskerne steifen das Gebäude zusätzlich aus.

Ausbau- und Fassadenraster leiten sich ebenfalls aus dem 1,5m Raster ab, sind jedoch in Relation zum Tragwerksraster um eine halbe Rasterlänge versetzt.

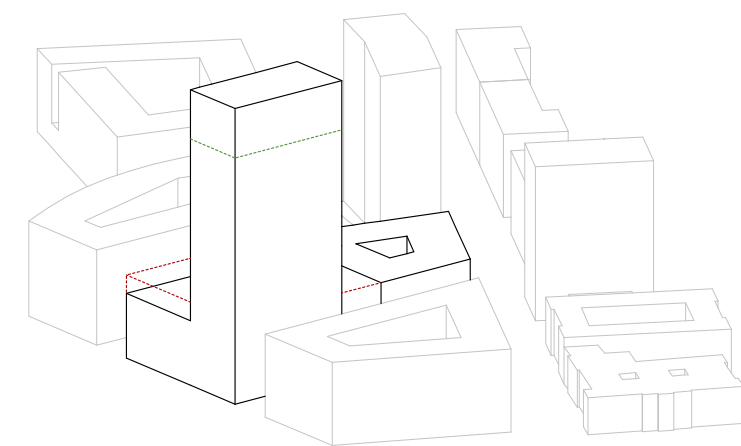
Bei der Fassade handelt es sich um eine Elementdoppelfassade, die sich wie eine Hülle um den Körper klappt. Sie wird geschossweise Element für Element an den Oberkanten der Stahlbetondecken montiert. Jedes Element wird im Regelfall eigens durch Lüftungsschlitze belüftet.

Das Regelement besteht immer aus einer außenliegenden festverglasteten Prallscheibe und einem innenliegenden öffnbaren Fensterelement.

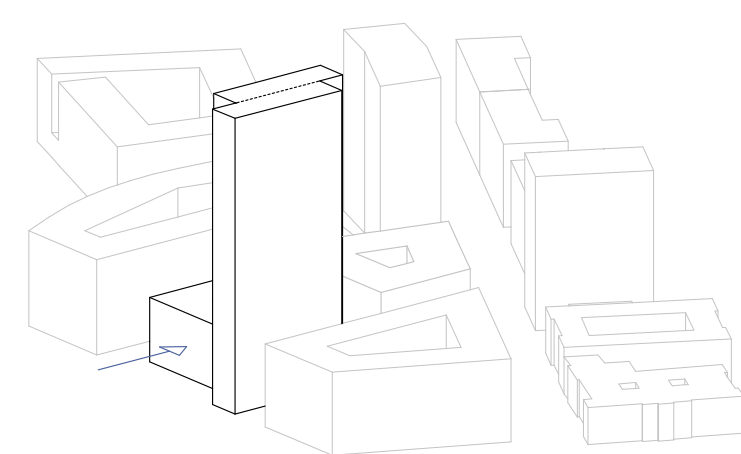
Um die vertikale Dynamik des Entwurfs noch weiter zu unterstützen erhält jedes Element eine Lisenene. Diese wird aus patiniertem Glaswerkstein gefertigt, der wiederum aus weißem Altglas geformt wird. So entsteht eine spannende Abfolge verschiedener Glaselemente.



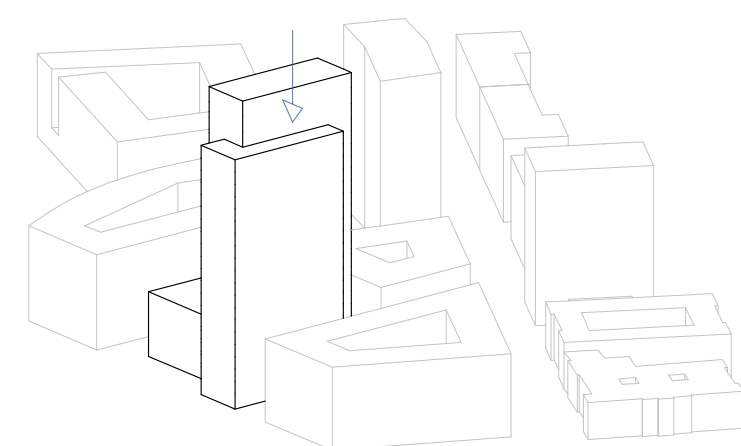
Vorschlag Masterplan



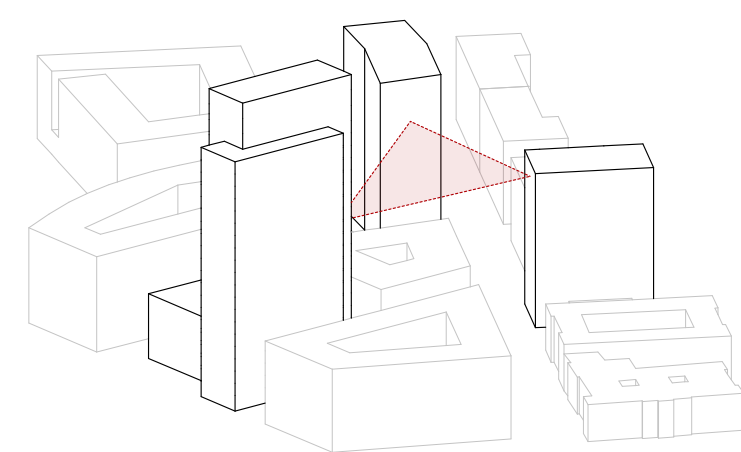
Ausbildung zum Solitär



Einrücken



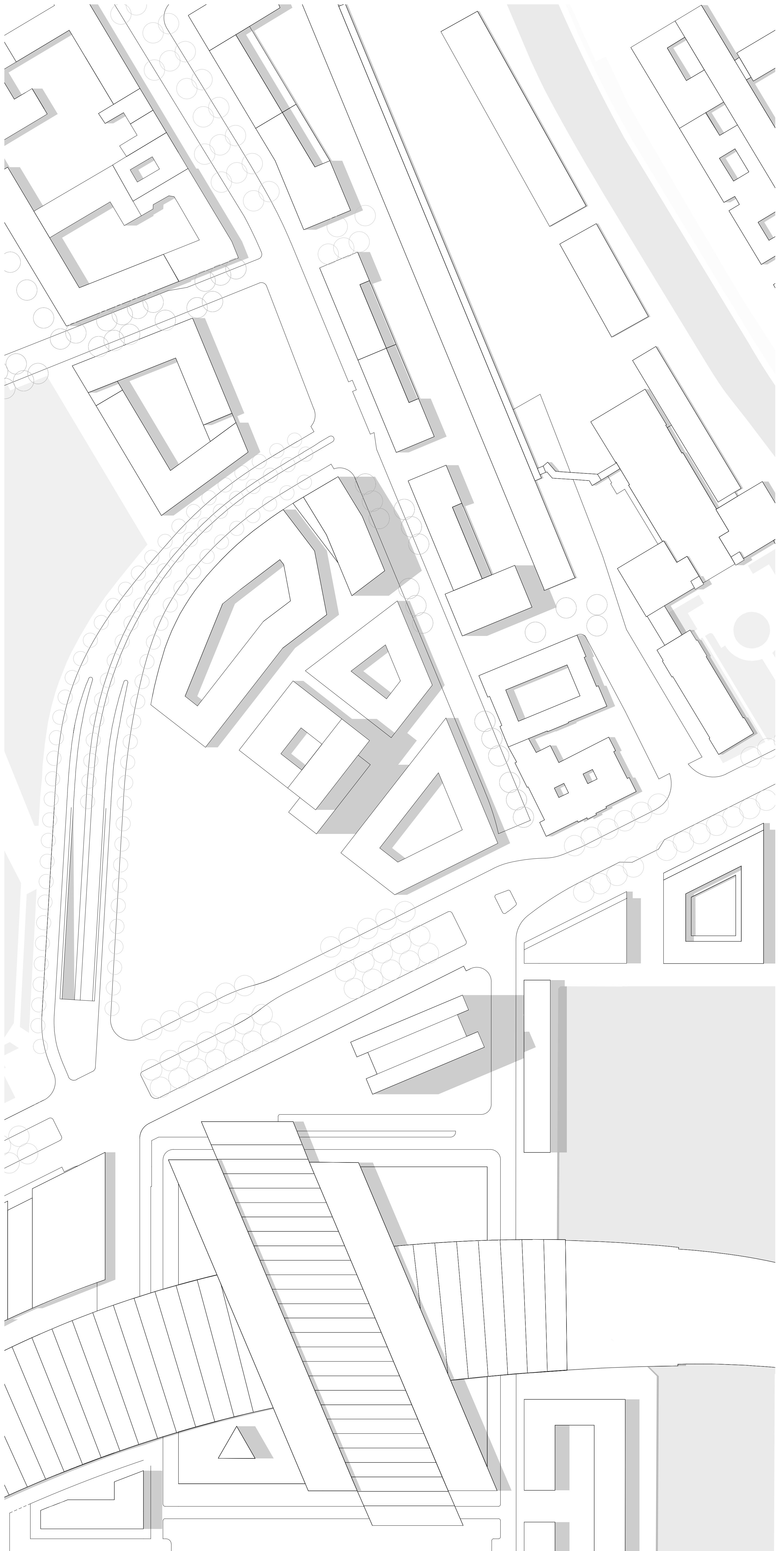
Ausbildung der Sondergeschosse



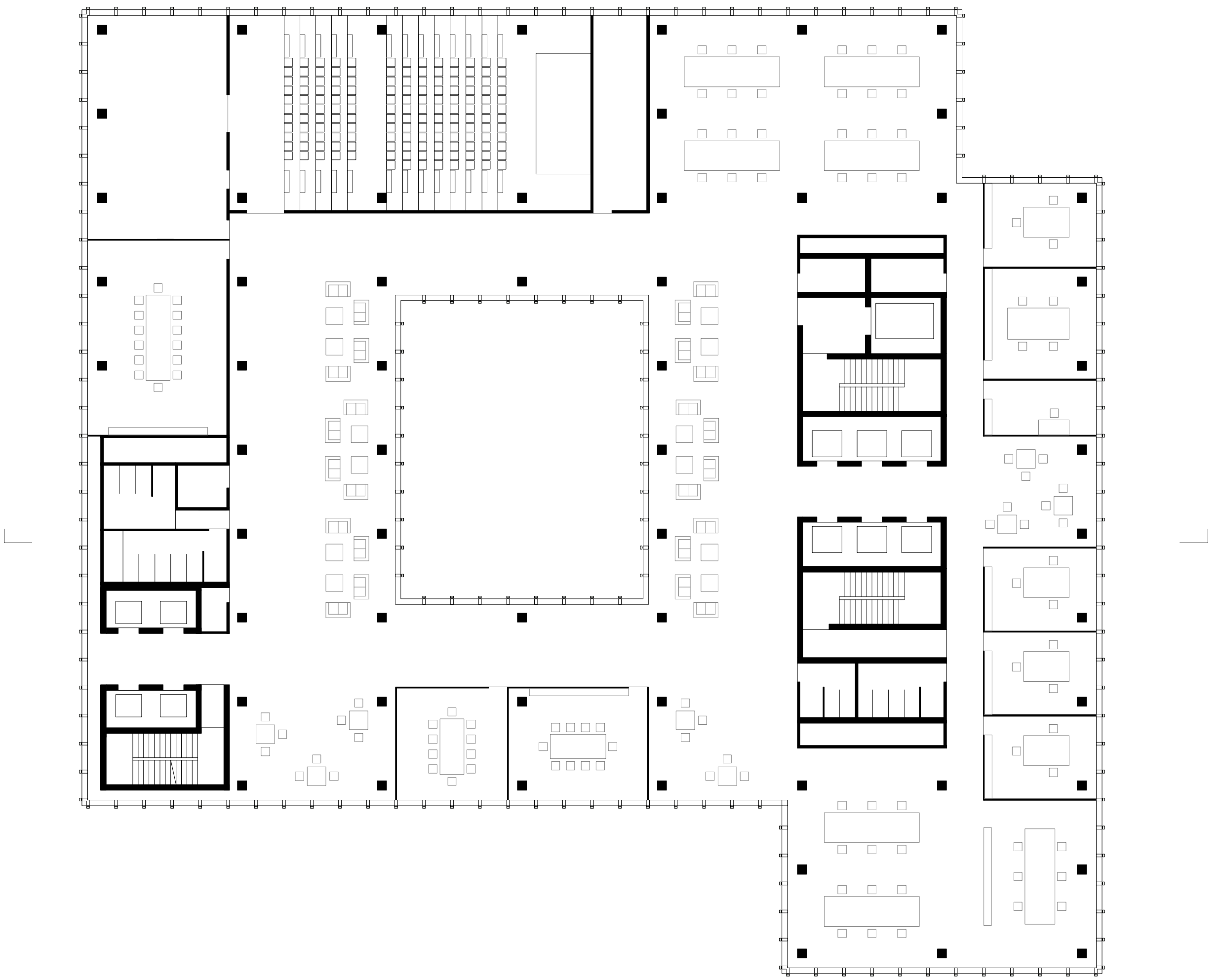
Bezüge der drei Hochpunkte



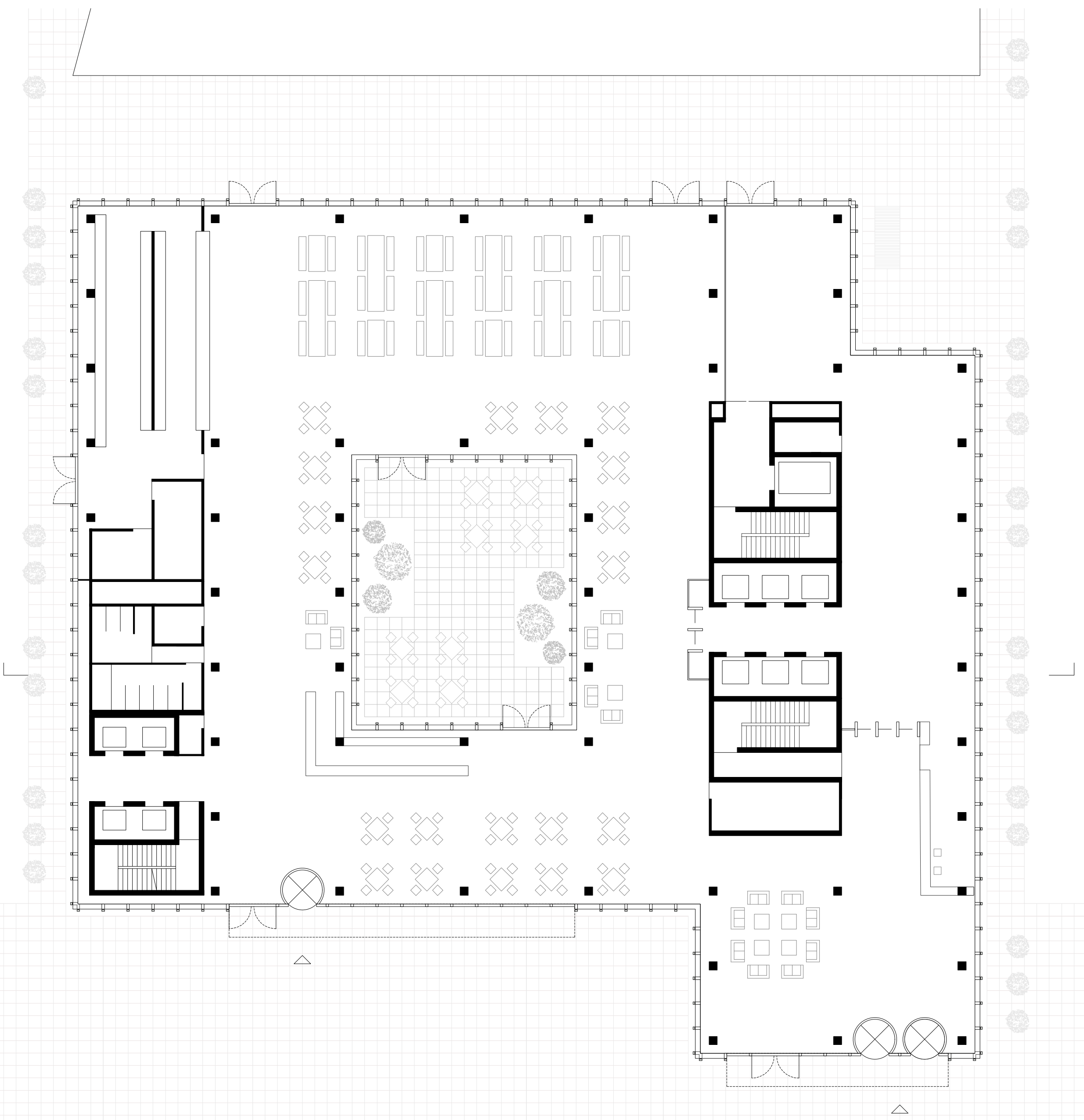
Schwarzplan  
M 1 5000



Lageplan  
M 1 1000

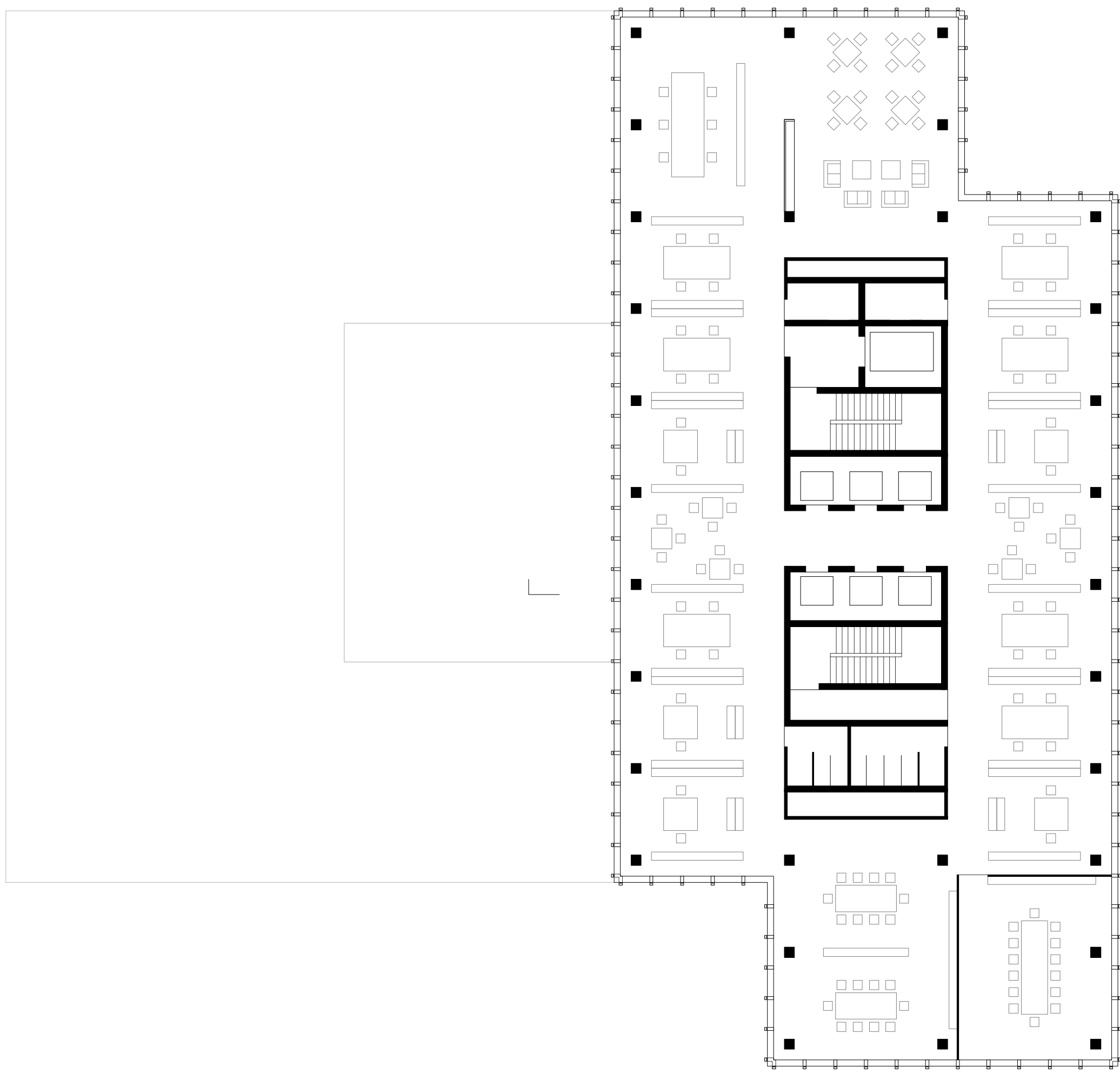


2. OG - Konferenzzentrum  
M 1 200

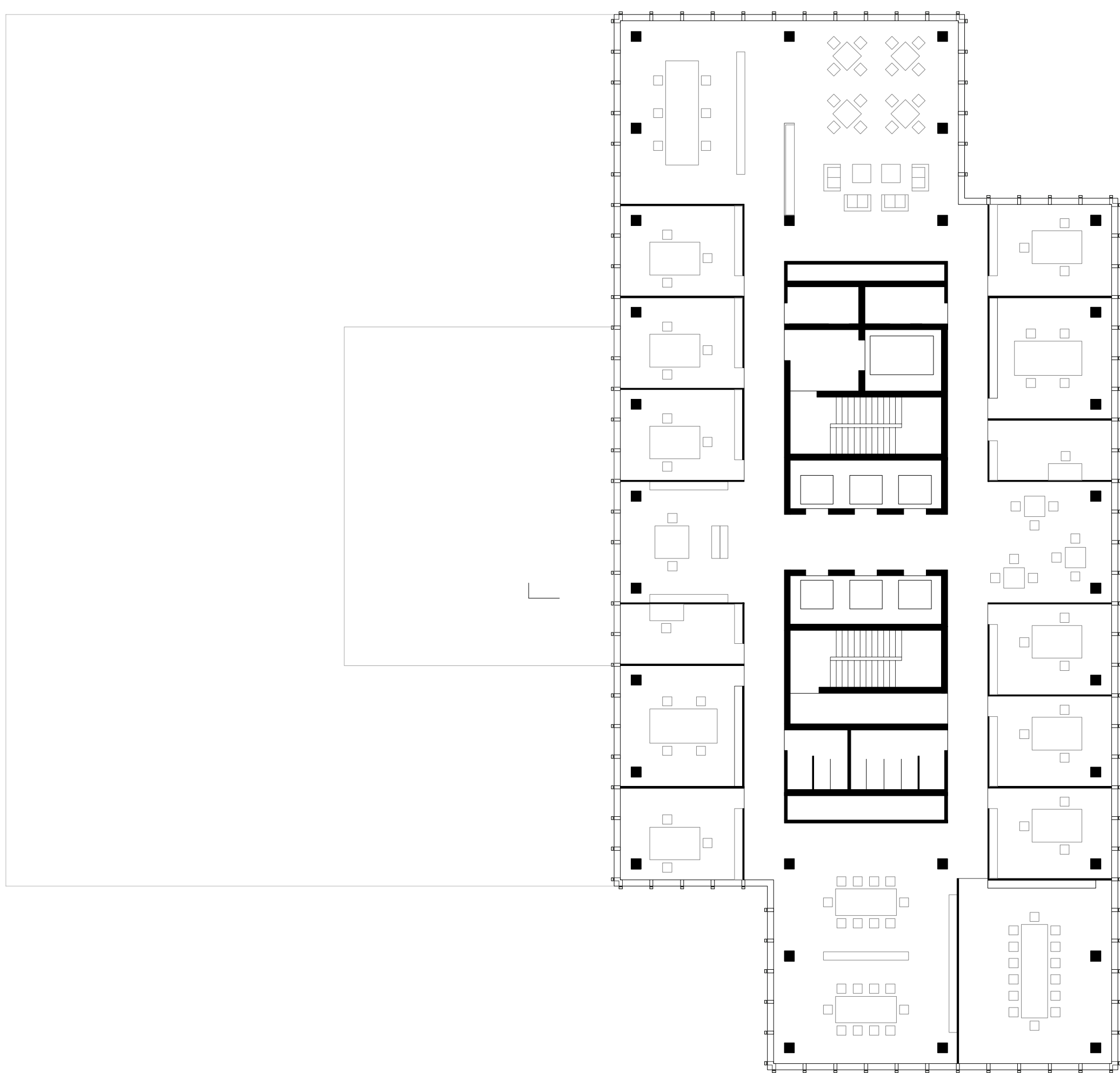


EG - Lobby / Restaurant  
M 1 200

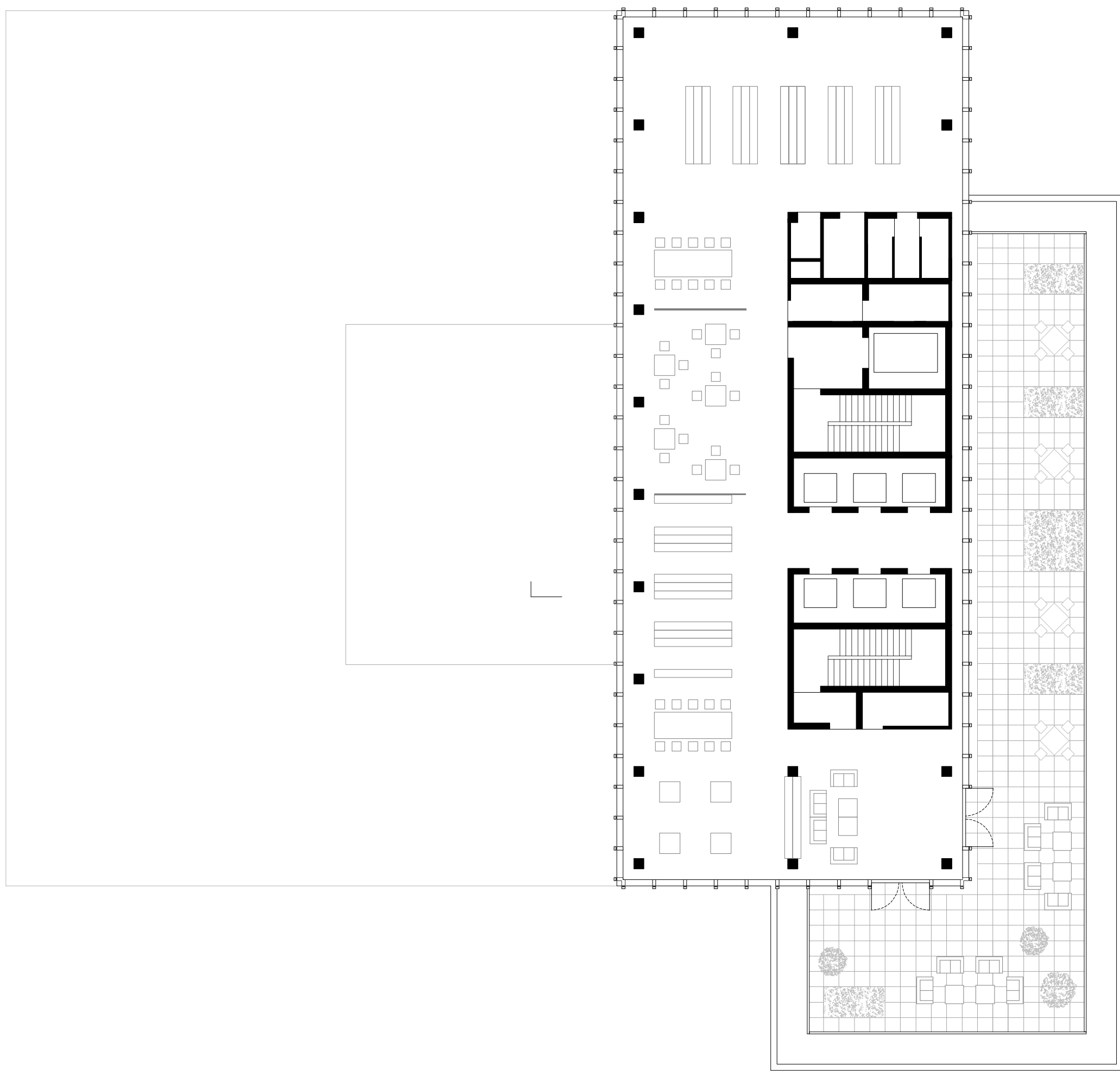




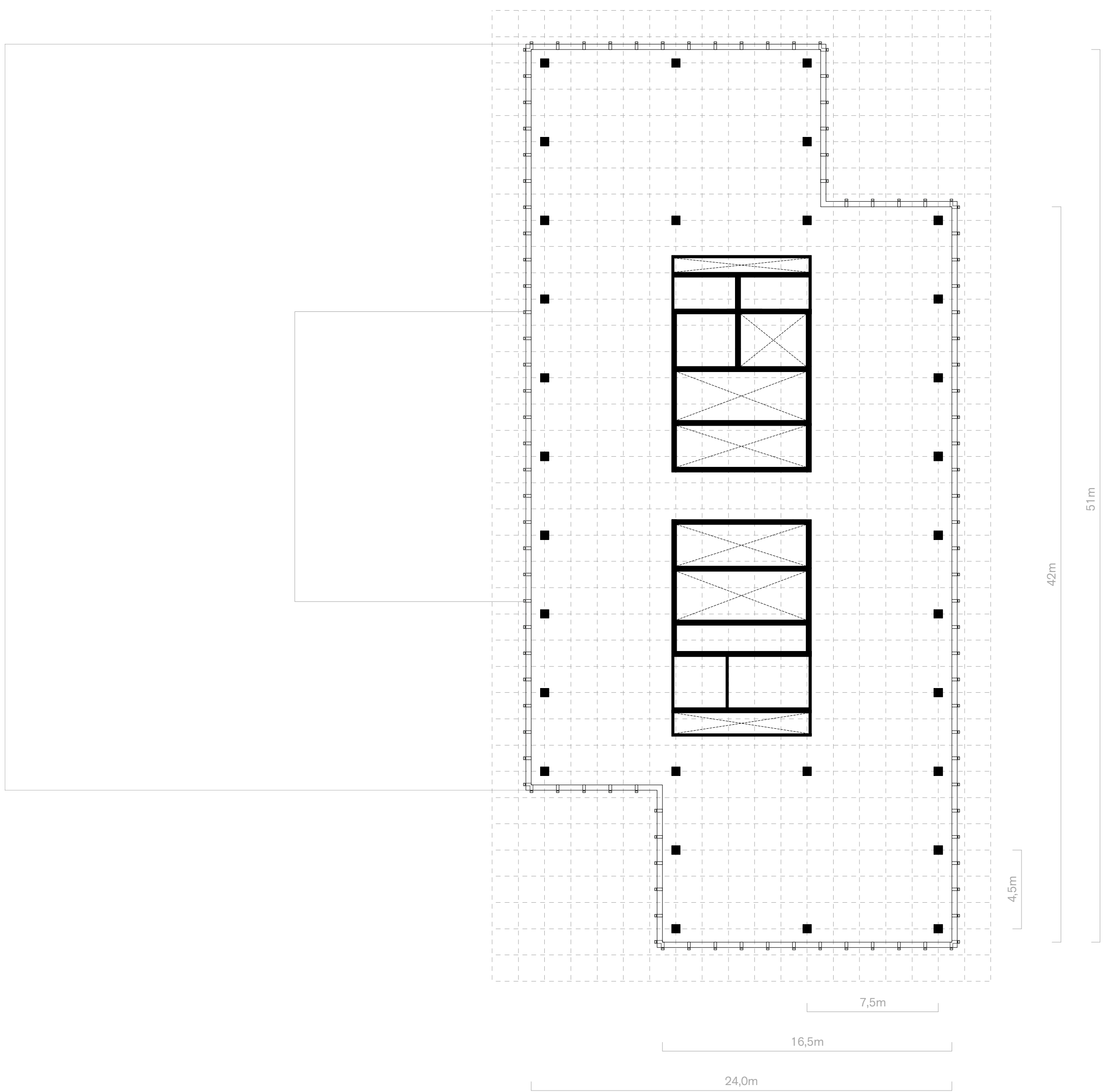
Regelgeschoss Großraum  
M 1 200



Regelgeschoss Einzelbüros  
M 1 200



21. OG – Showroom / Dachterrasse  
M 1 200



Raster Regelgeschoss  
M 1 200

+96,0 m

+81,2 m

+21,2 m

Dachgarten

Showrooms /  
Dachterrasse

Büros

Technik

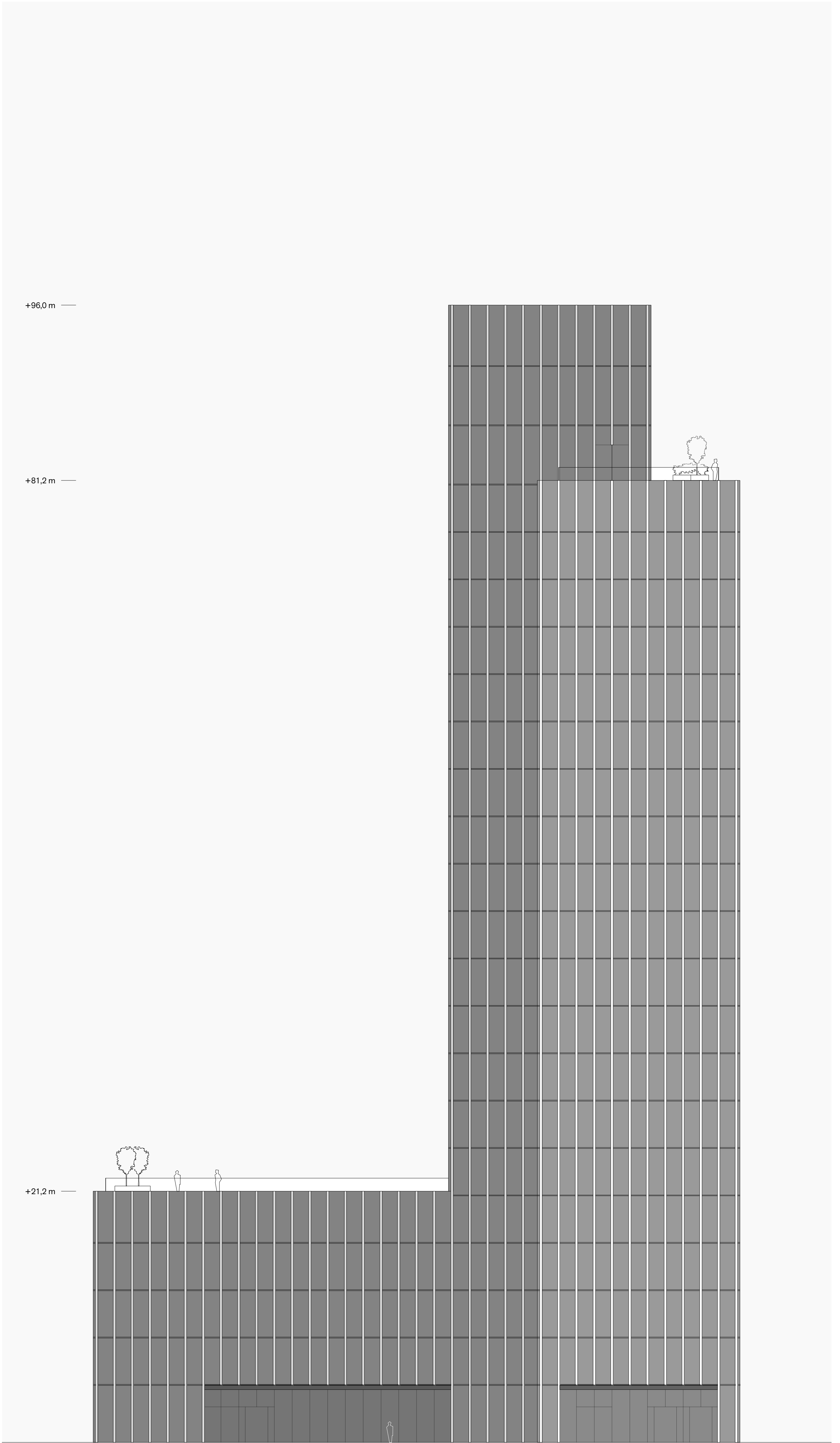
Kantine /  
Dachterrasse

Fitness

Konferenz

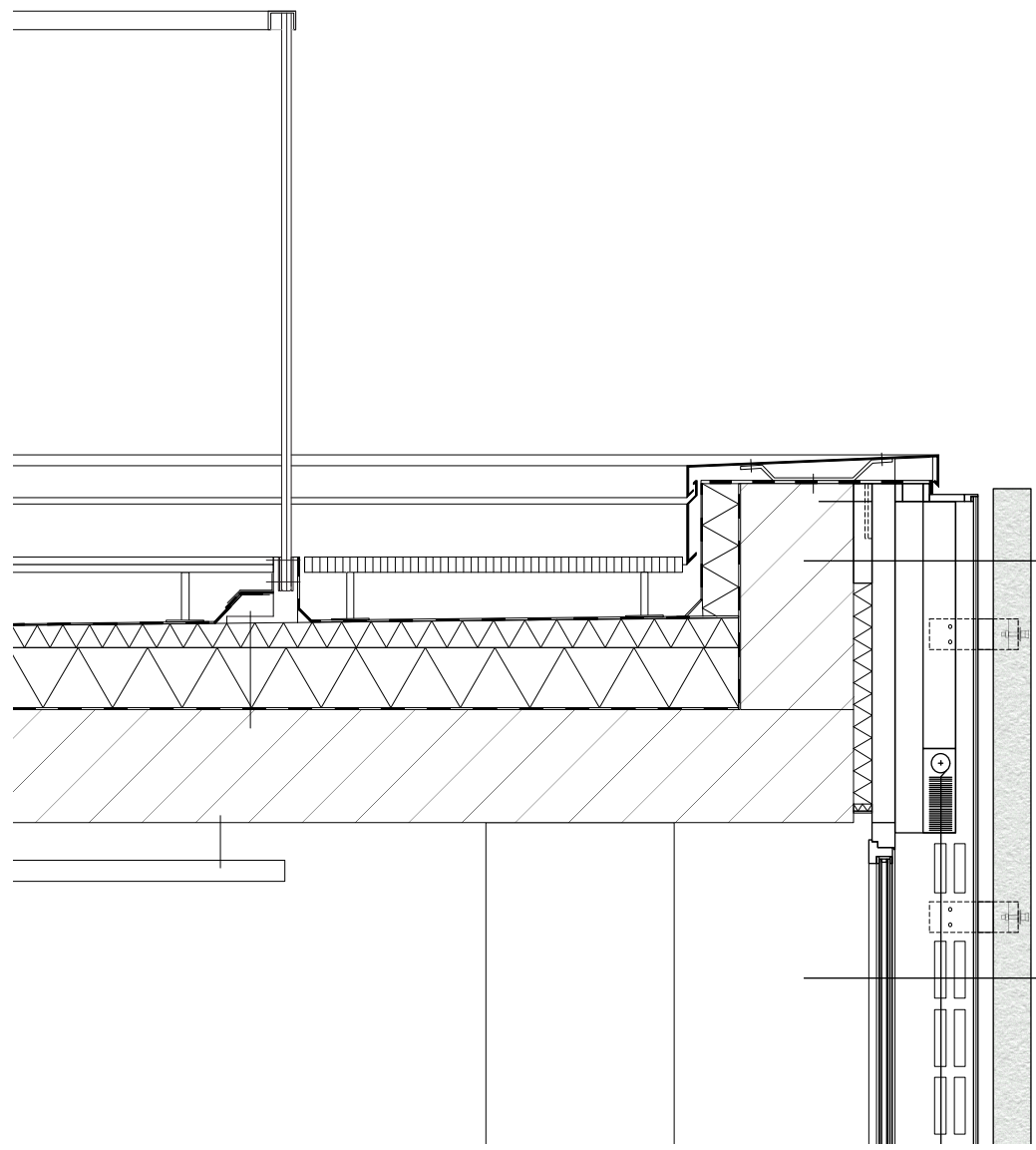
Lobby /  
Restaurant

Schnitt  
M 1 200



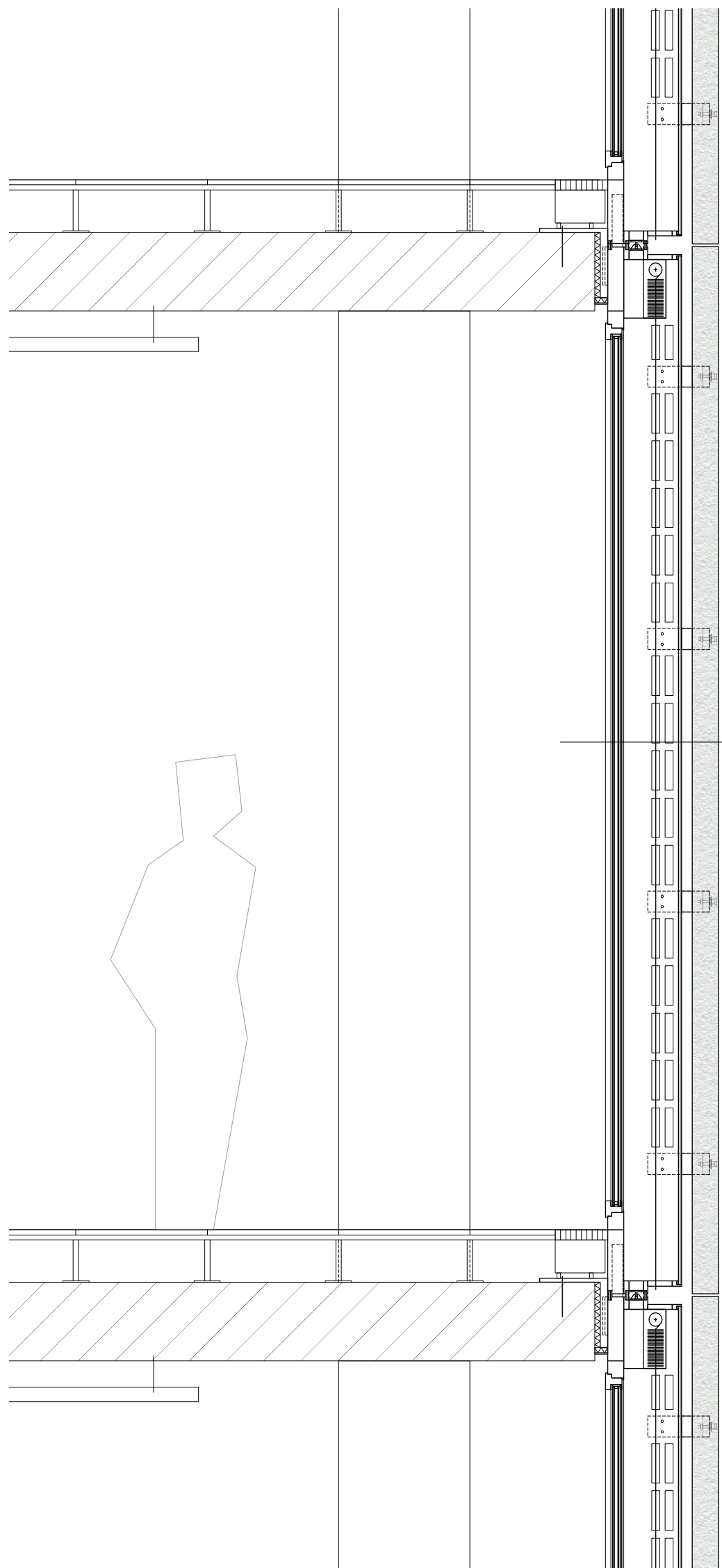
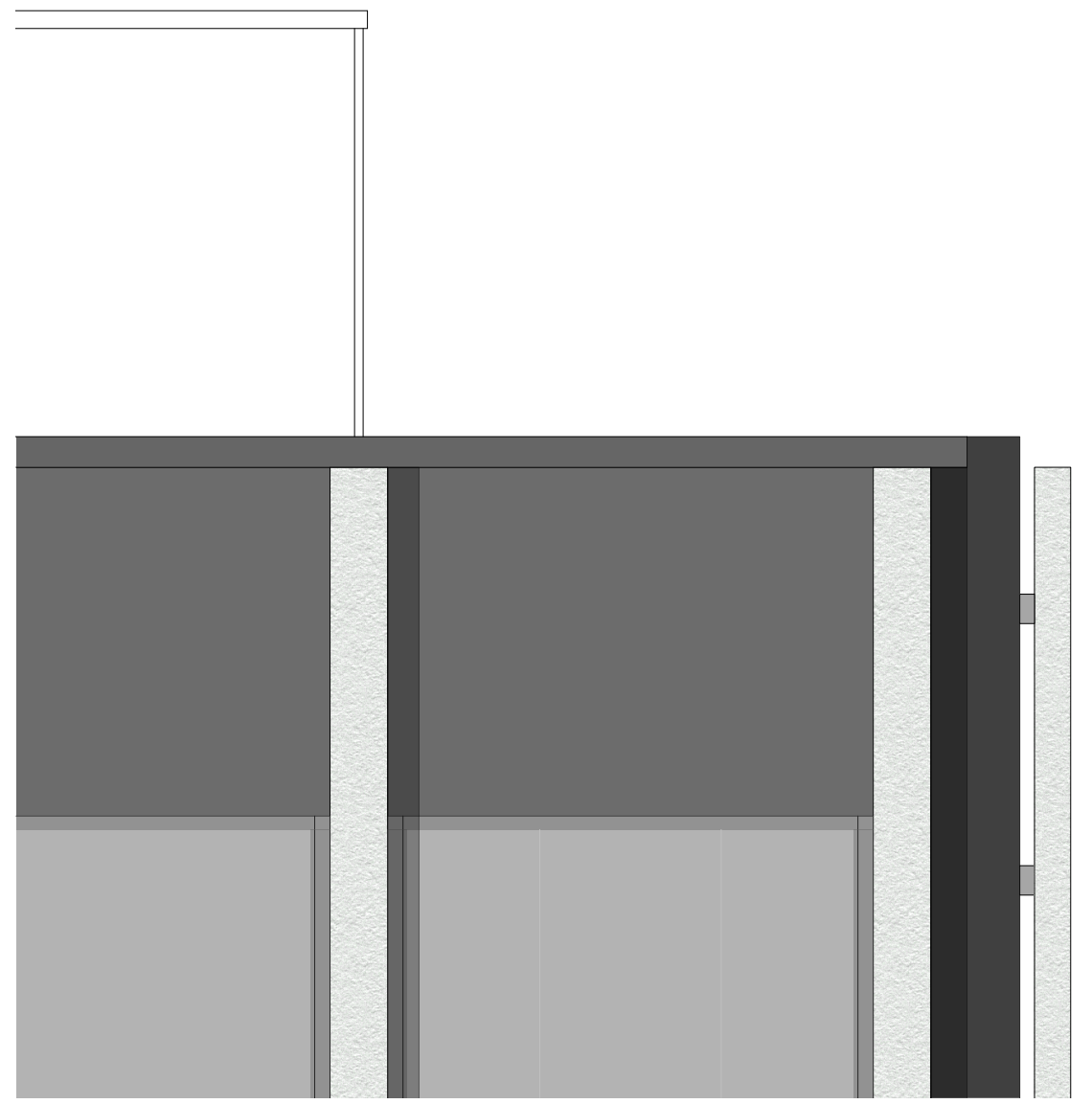
Ansicht  
M 1 200



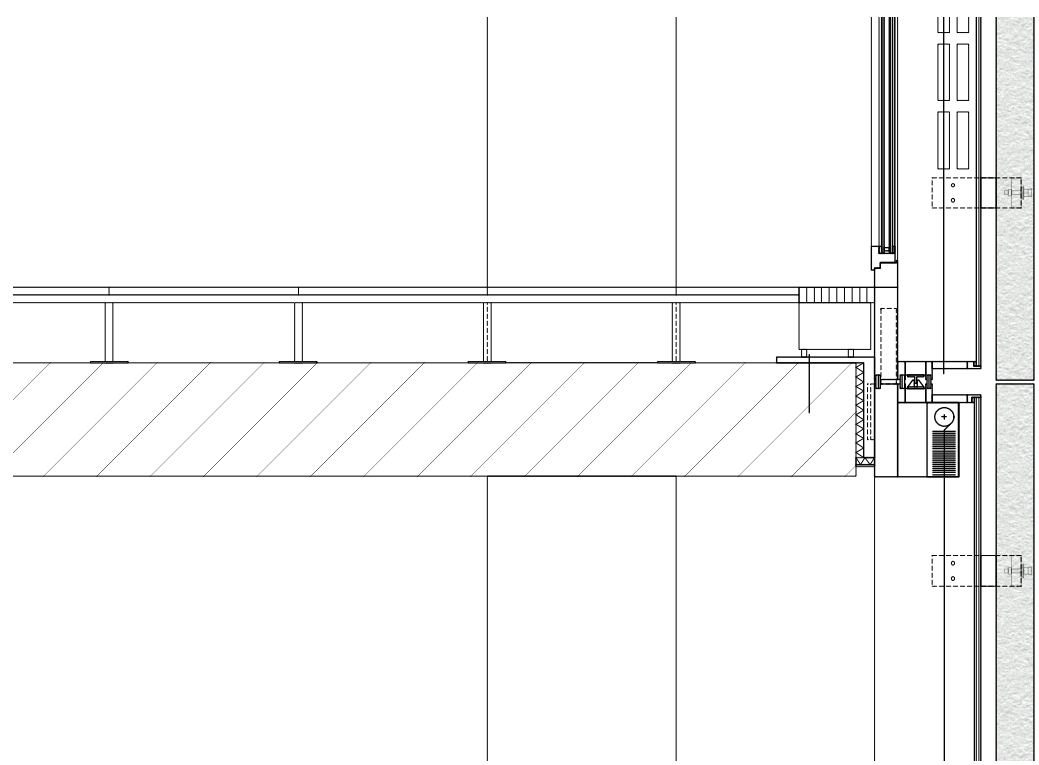
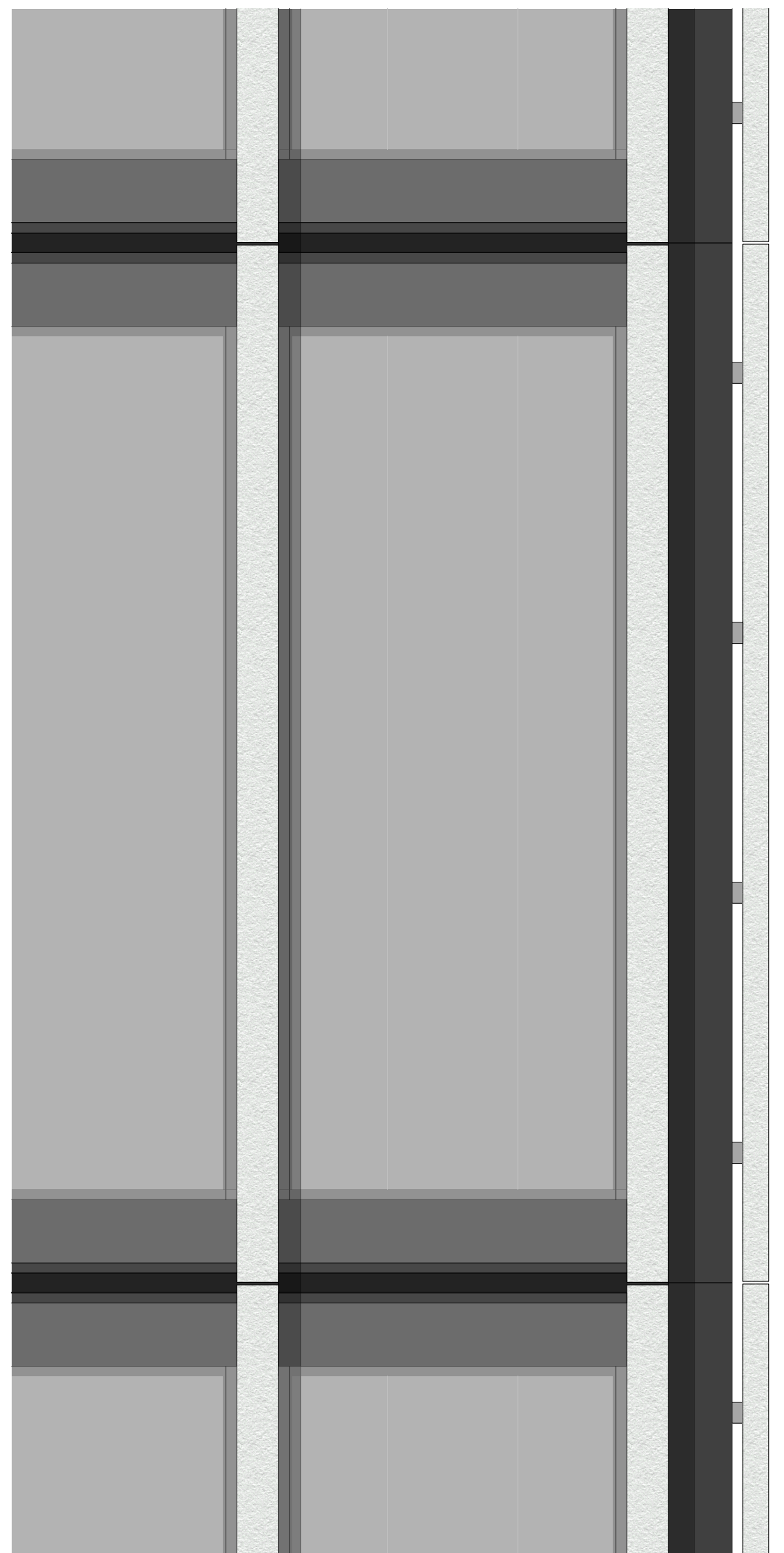


ATTIKA  
SONDERAGRAFFE  
VORDERSEITIG BEFESTIGT

SONDERELEMENT ATTIKA  
AN DER OBERSEITE ÜBERHÖHTES  
ELEMENT ZUR ATTIKAVERBLENDUNG

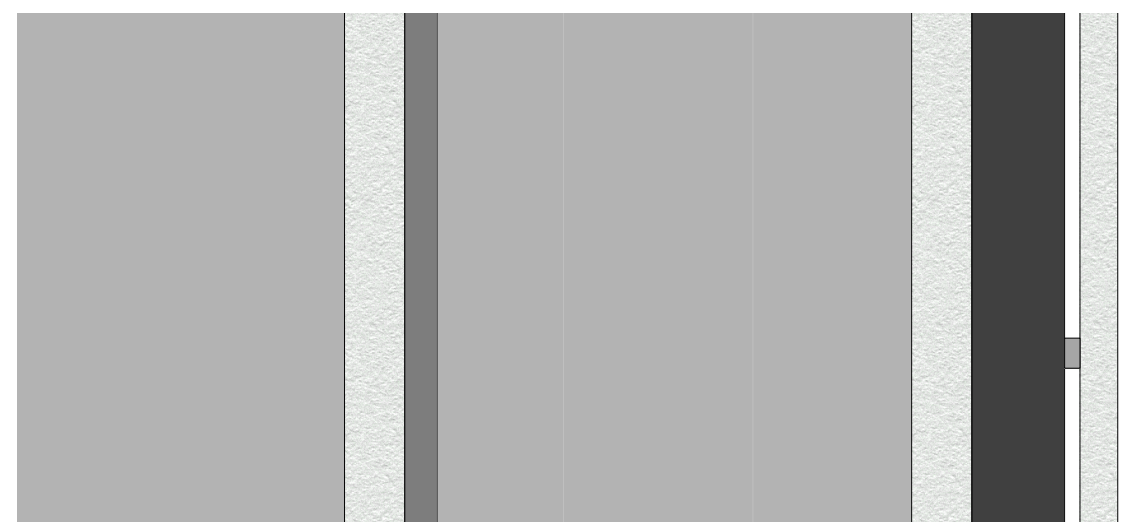
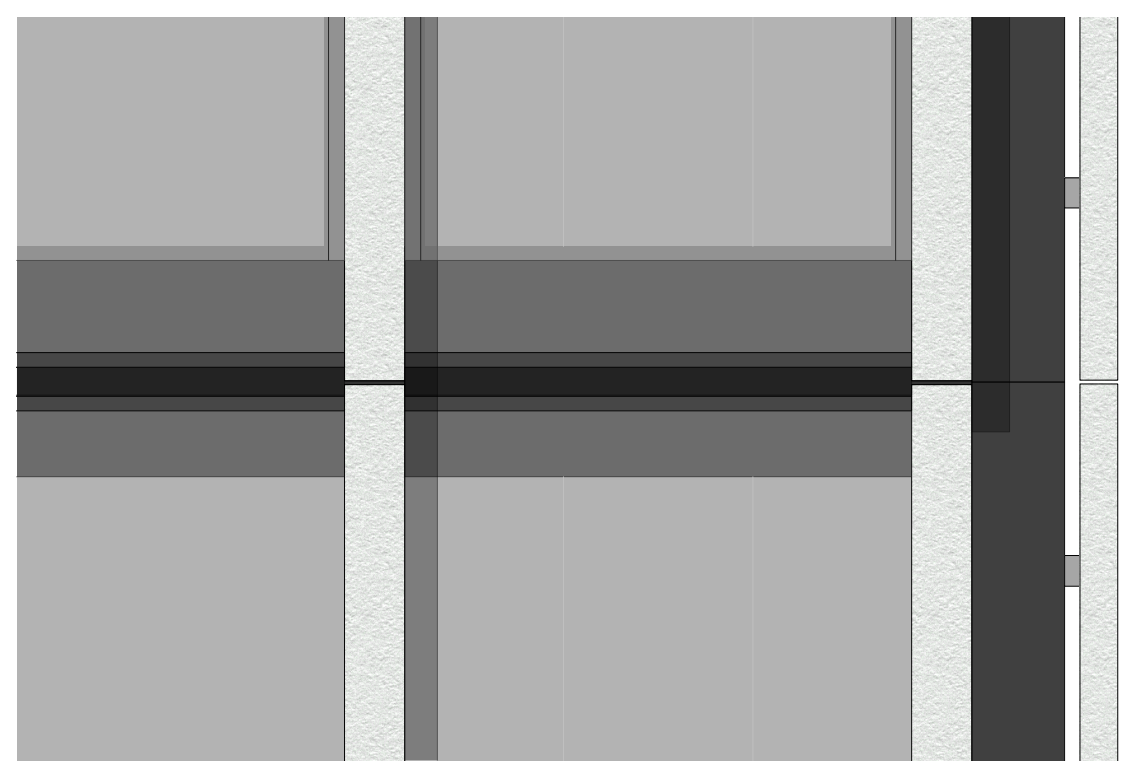


REGELFASSADENELEMENT  
FESTVERGLASTE PRALLSCHEIBE  
ZWISCHENRAUM SAMT  
BELÜFTUNG UND VERSCHATTUNG  
ÖFFENBARES FENSTERELEMENT

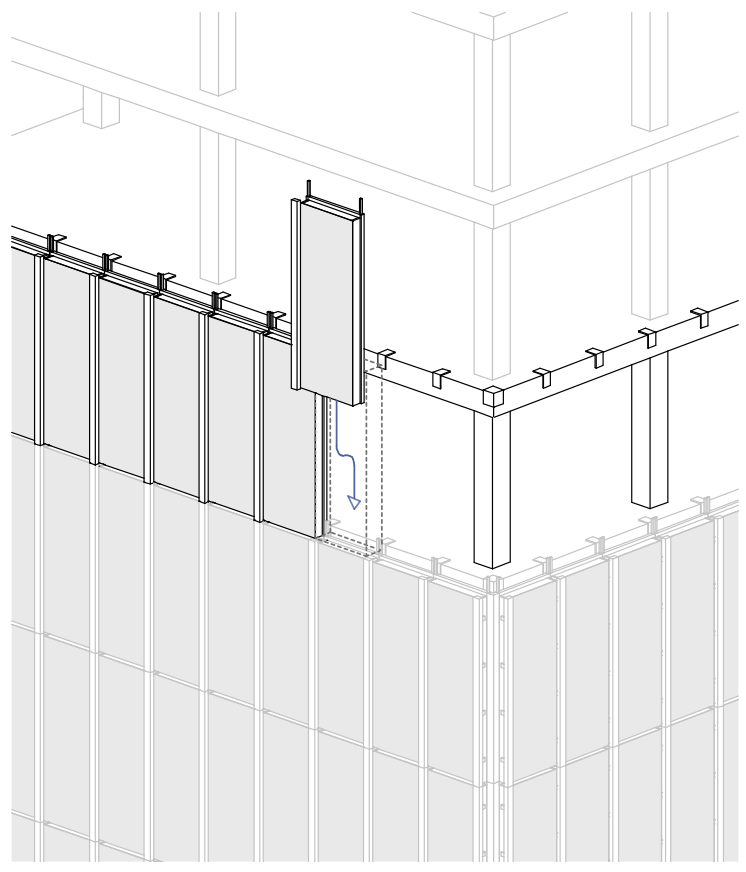


SONDERELEMENT ERDGESCHOSS  
ZWEIFACHFESTVERGLASUNG IN  
ÄUSSERER EBENE

FUSSPUNKT  
AGRAFFE MIT STARTMODUL ZUR  
FASSADENMONTAGE



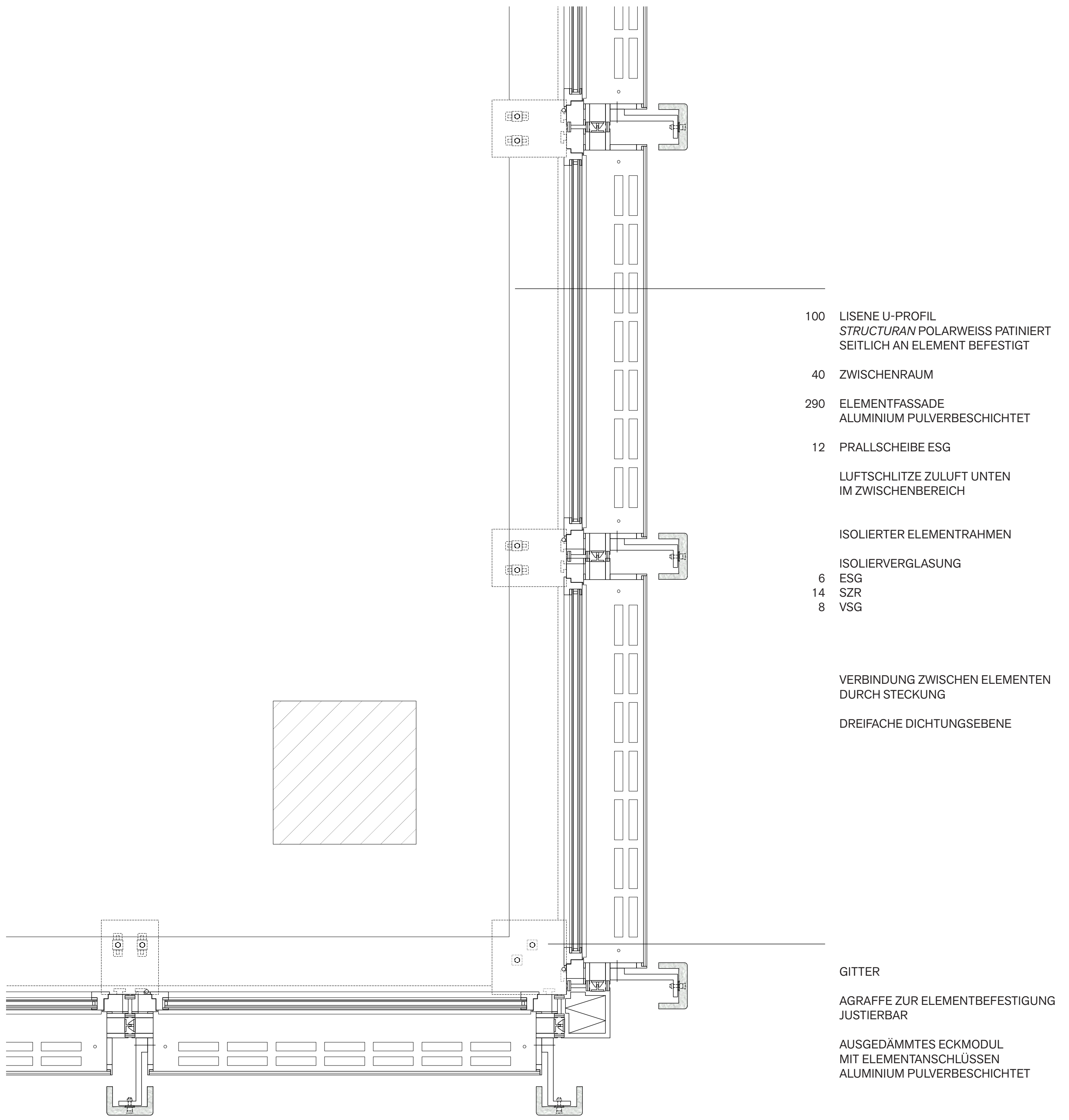
Fassadenschnitt  
M 1 20



Konstruktionsweise der Elementfassade



Glaskeramik aus recyceltem Altglas – *Structuran* polarweiß patiniert



Detailgrundriss Ecke Regelgeschoss  
M 1 10

- 100 LISENE U-PROFIL  
*STRUCTURAN* POLARWEISS PATINIERT  
SEITLICH AN ELEMENT BEFESTIGT
- 40 ZWISCHENRAUM
- 290 ELEMENTFASSADE  
ALUMINIUM PULVERBESCHICHTET
- 12 PRALLSCHEIBE ESG
- LUFTSCHLITZE ZULUFT UNTEN  
IM ZWISCHENBEREICH
- ISOLIERTER ELEMENTRAHMEN
- ISOLIERVERGLASUNG
- 6 ESG
- 14 SZR
- 8 VSG

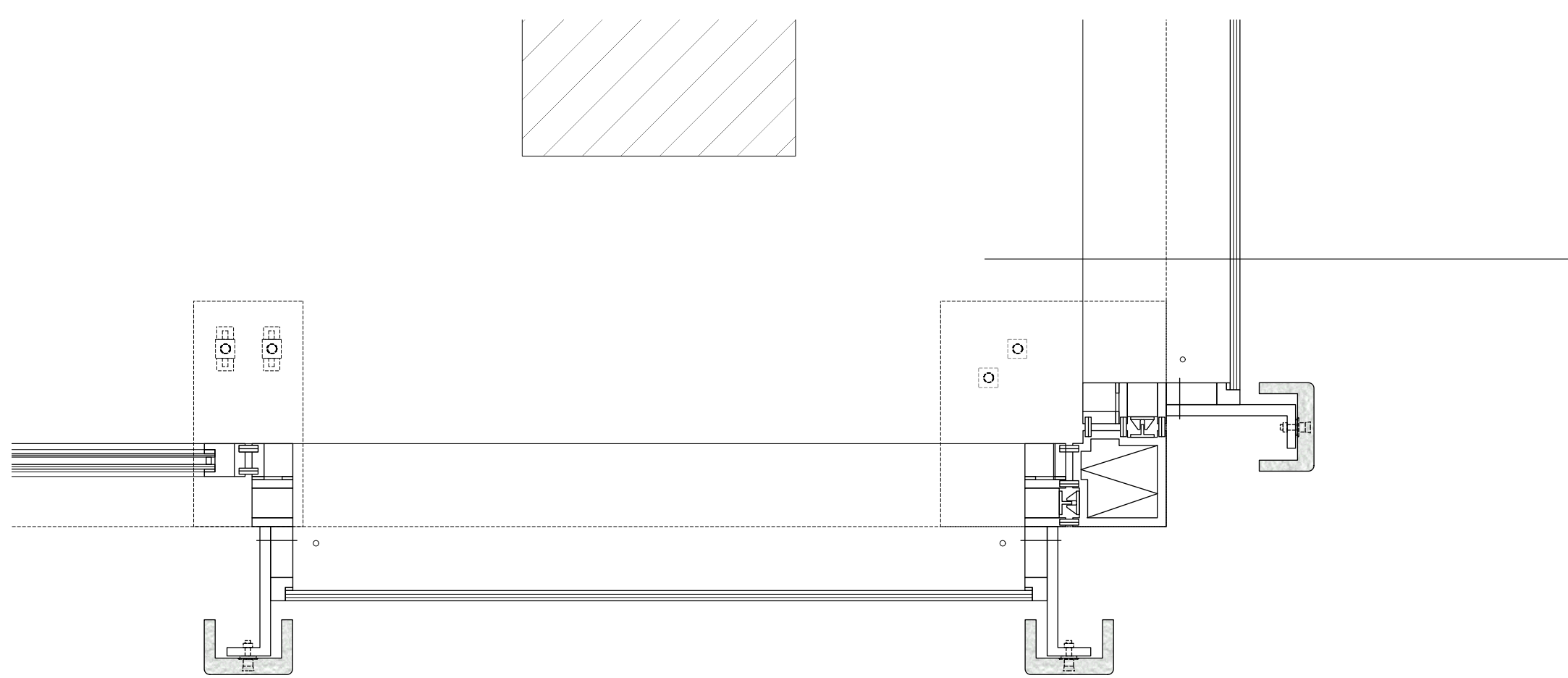
VERBINDUNG ZWISCHEN ELEMENTEN  
DURCH STECKUNG

DREIFACHE DICHTUNGSEBENE

GITTER

AGRAFFE ZUR ELEMENTBEFESTIGUNG  
JUSTIERBAR

AUSGEDÄMMTES ECKMODUL  
MIT ELEMENTANSCHLÜSSEN  
ALUMINIUM PULVERBESCHICHTET

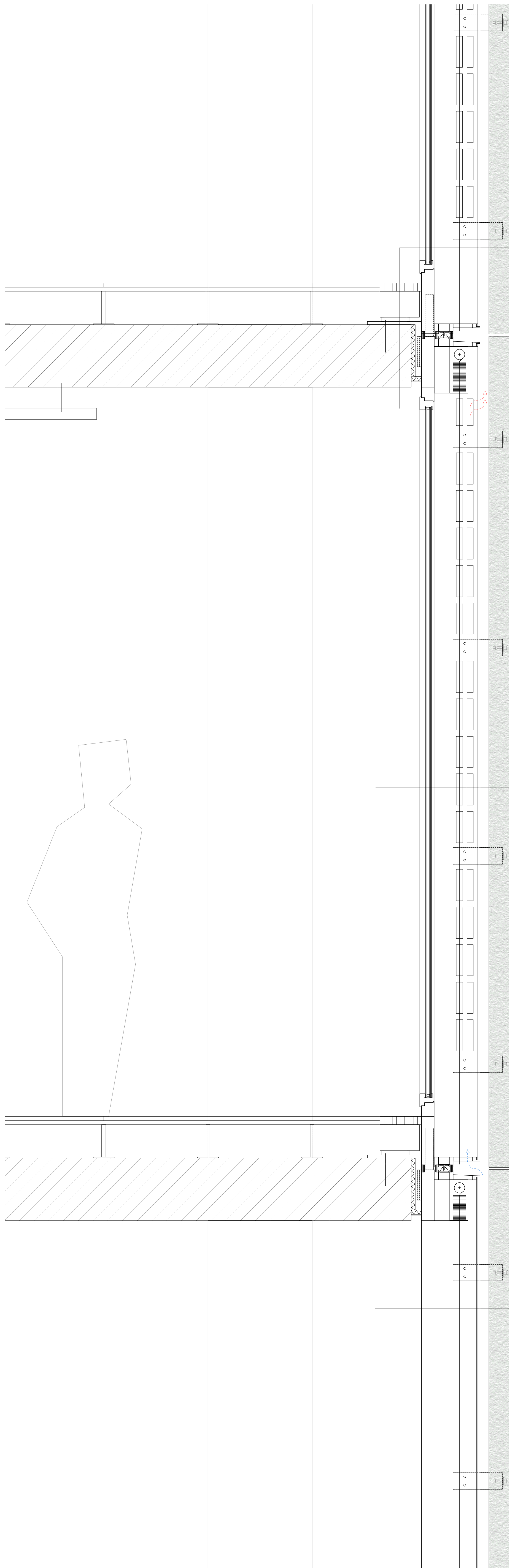


Detailgrundriss Ecke Erdgeschoss  
M 1 10

SONDERELEMENT ERDGESCHOSS

ZWEIFACHFESTVERGLASUNG

RÜCKSPRUNG IN EINGANGSBEREICH



- GITTER
- BODENKONVEKTOR
- 200 BODENBELAG  
DOPPELBODEN REVISIONIERBAR
- AGRAFFE ZUR ELEMENTBEFESTIGUNG  
JUSTIERBAR
- BRANDSCHUTZISOLATION
- 300 STAHLBETONDECKE
- ABGEHÄNGTE DECKENELEMENTE ZUR  
AKUSTISCHEN ISOLATION  
UND BELEUCHTUNG
- ANSCHLUSS STAHLBLECH

- 100 LISENE U-PROFIL  
STRUCTURAN POLARWEISS PATINIERT  
SEITLICH AN ELEMENT BEFESTIGT
- 40 ZWISCHENRAUM
- 290 ELEMENTFASSADE  
ALUMINIUM PULVERBESCHICHTET
- 12 PRALLSCHEIBE ESG
- LUFTSCHLITZE ABLUFT SEITLICH  
IM ZWISCHENBEREICH
- SONNENSCHUTZ  
FLACHLAMELLEN SEILGEFÜHRT
- ISOLIERTER ELEMENTRAHMEN
- ISOLIERVERGLASUNG
- 6 ESG
- 14 SZR
- 8 VSG

- VERBINDUNG ZWISCHEN ELEMENTEN  
DURCH STECKUNG
- DREIFACHE DICHTUNGSEBENE

- SONDERELEMENT ERDGESCHOSS  
ZWEIFACHFESTVERGLASUNG

Detailschnitt Ecke Regelgeschoss / Erdgeschoss  
M 1 10