

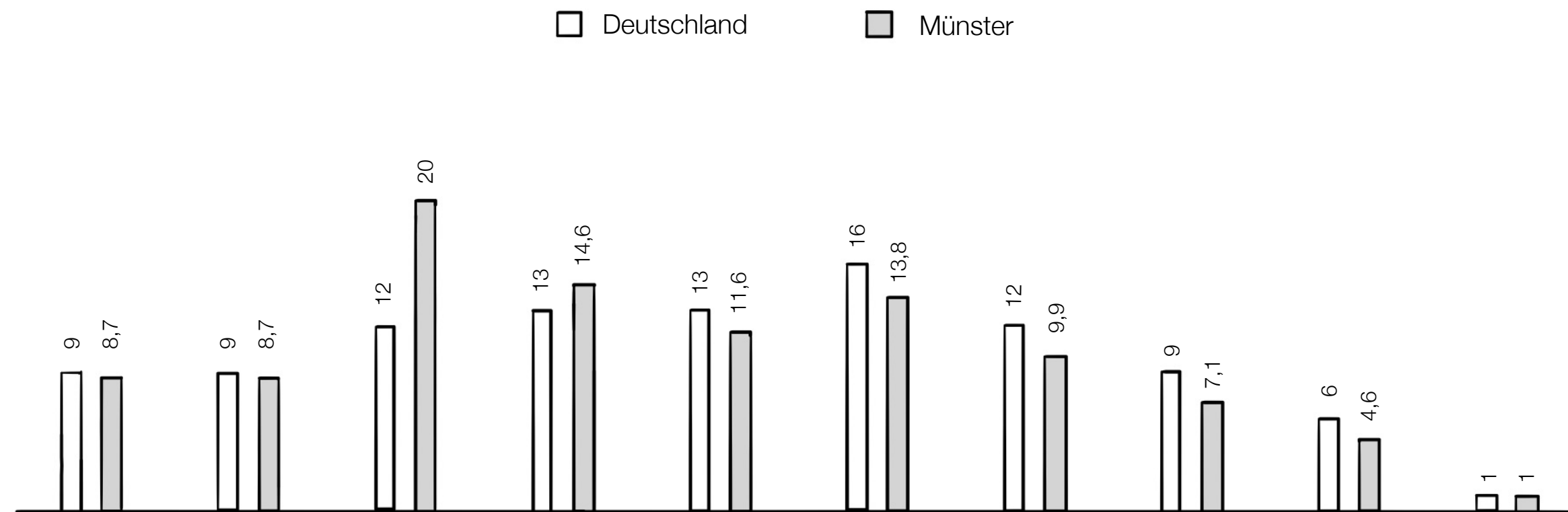
dazwischen

bam.3.2 baukonstruktion

dazwischen

konzept

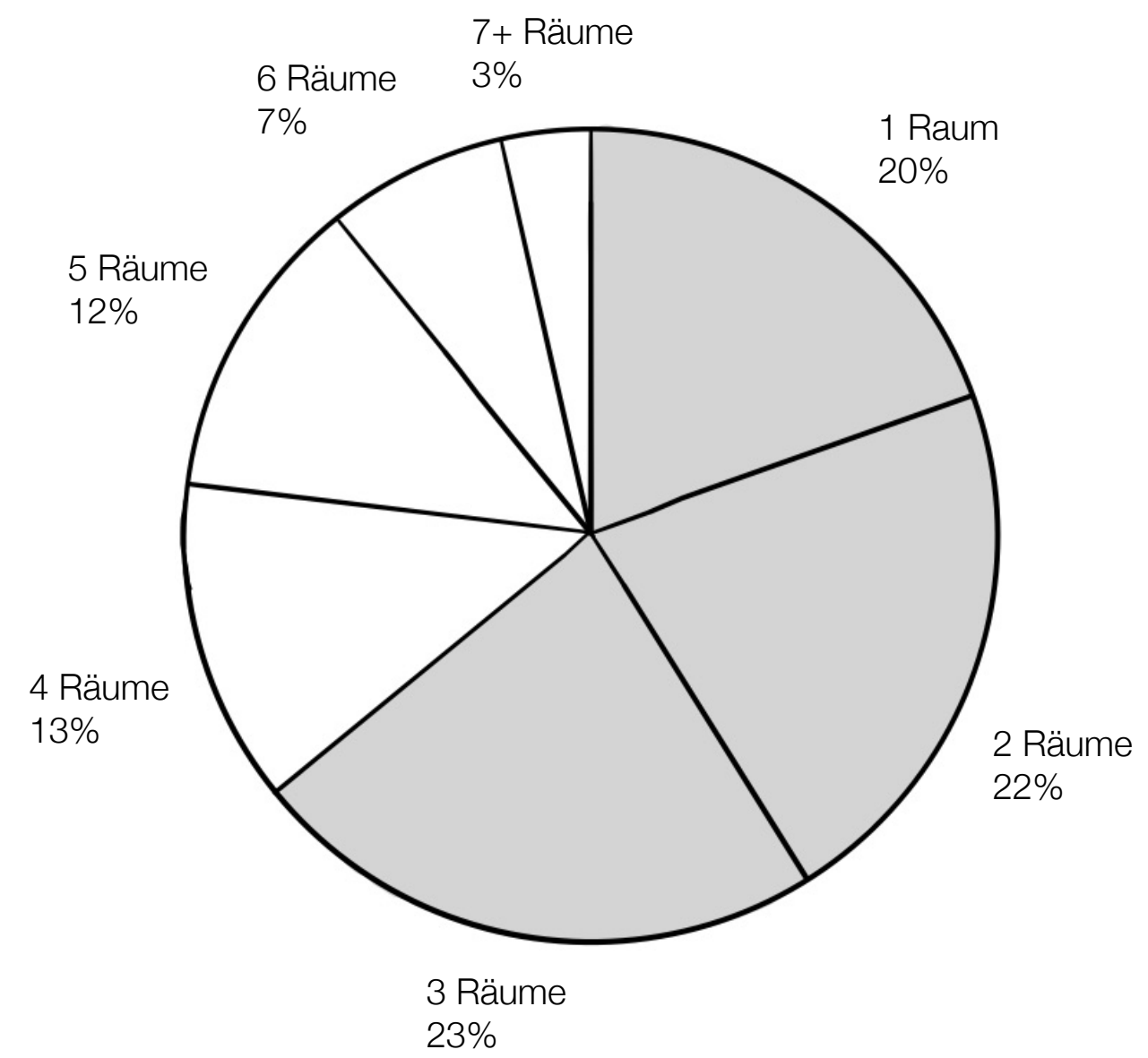
Bevölkerung nach Altersklassen in %



dazwischen

konzept

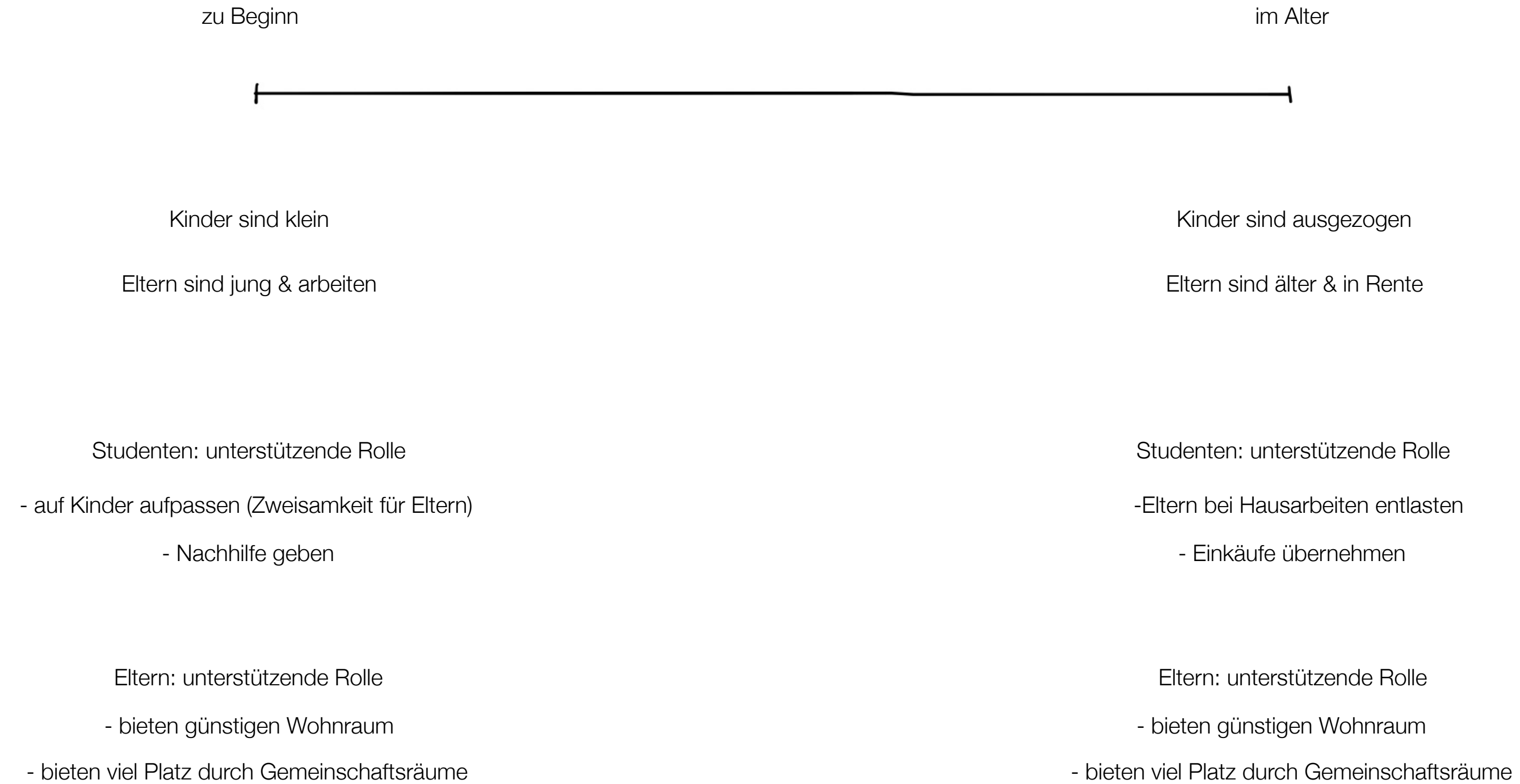
Baufertigstellung von Wohnungen in Münster im Neu- und Umbau von 2009-2019



dazwischen

konzept

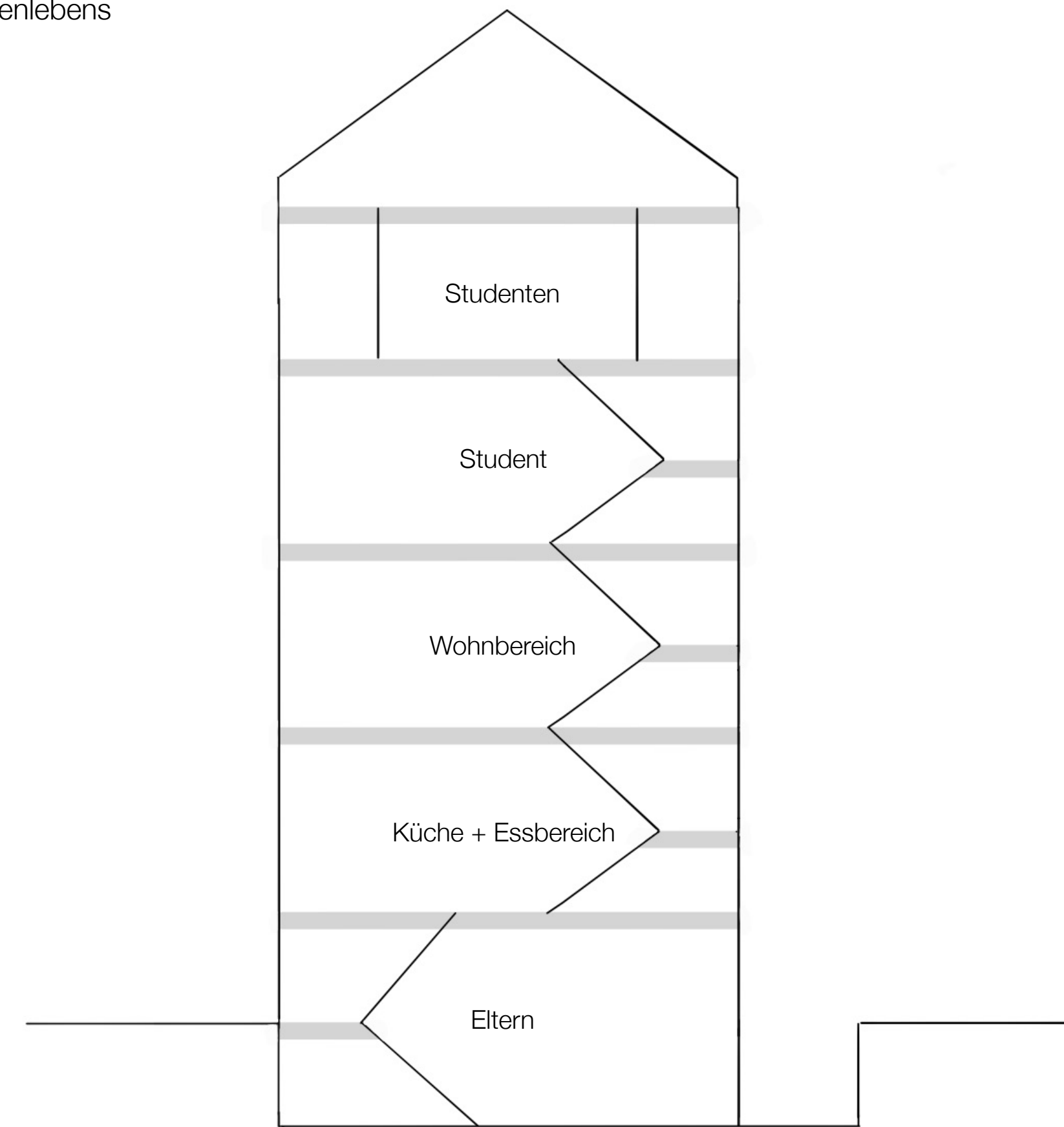
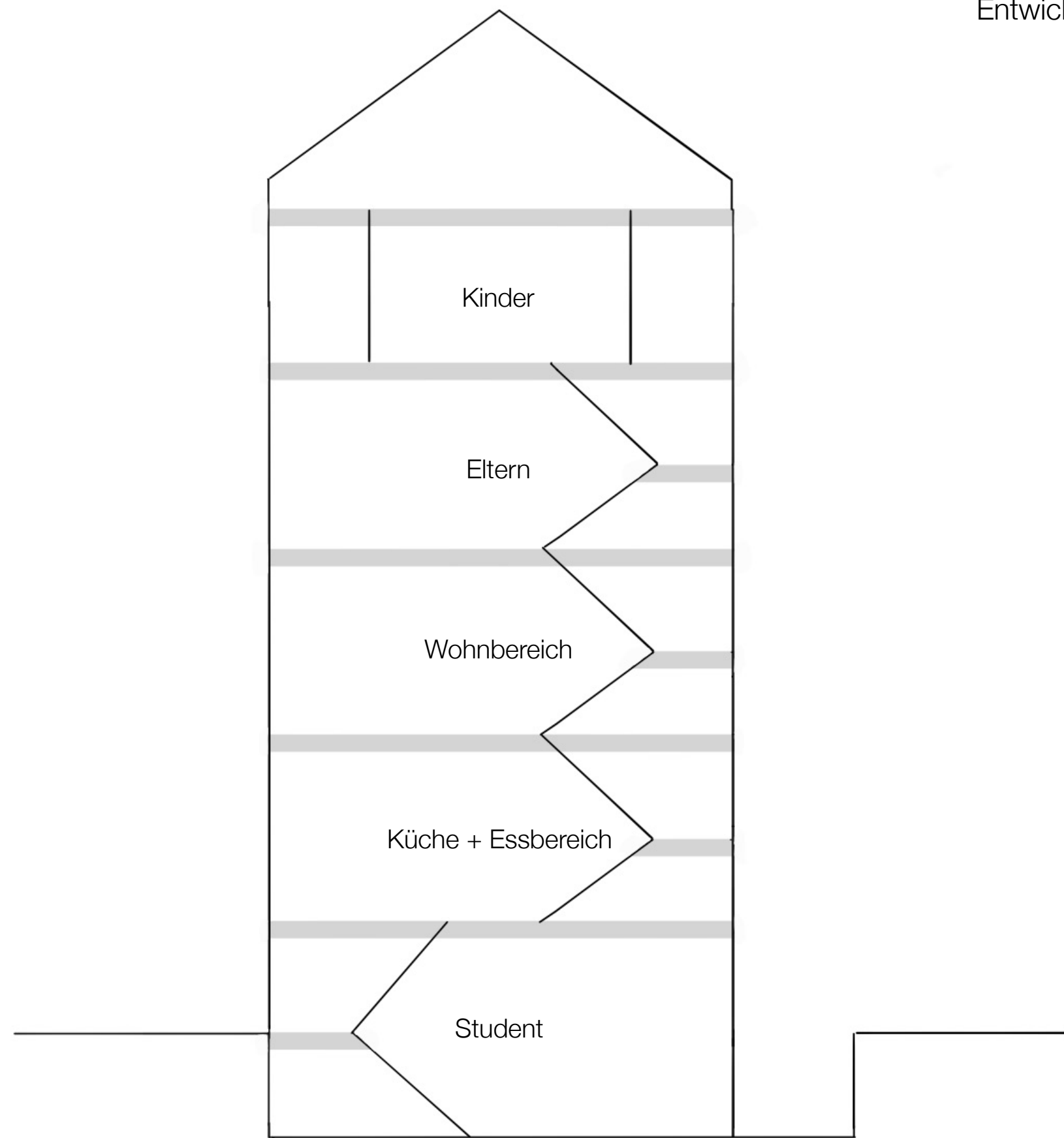
Entwicklung des Zusammenlebens



dazwischen

konzept

Entwicklung des Zusammenlebens



dazwischen

lageplan



dazwischen

lageplan



dazwischen

ansicht süd



dazwischen

modellfoto



dazwischen

ansicht nord



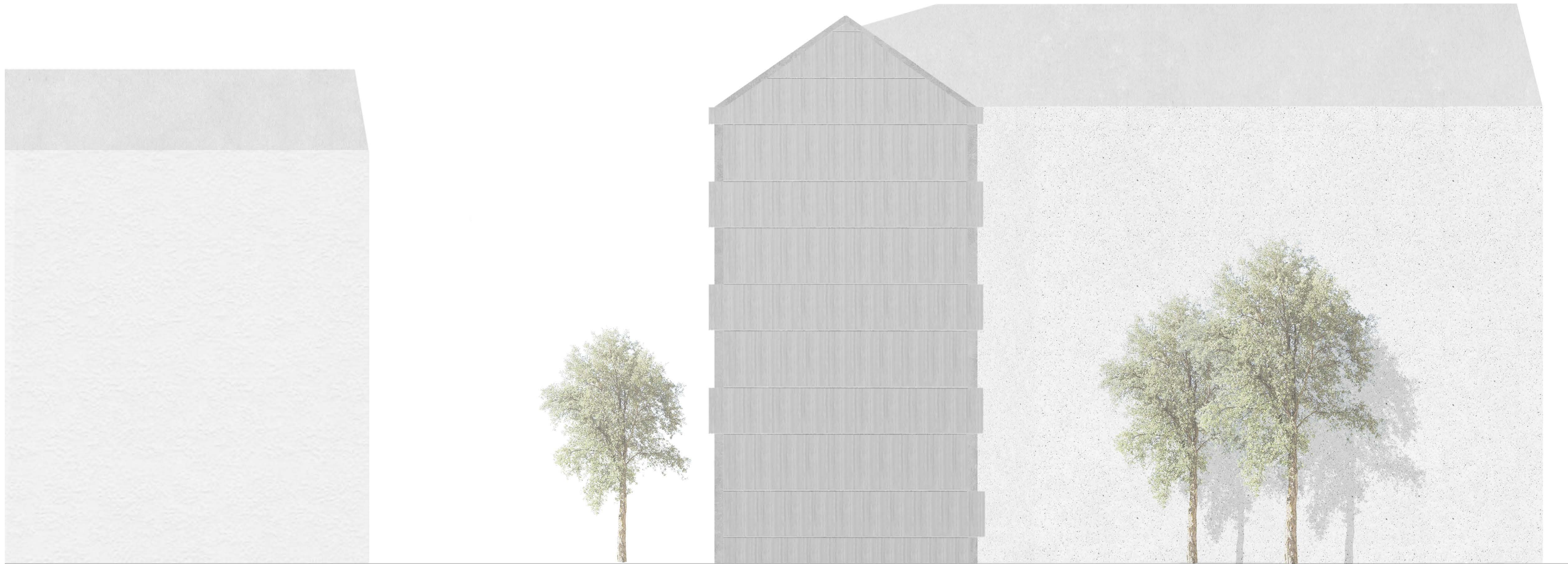
dazwischen

modellfoto



dazwischen

ansicht ost



dazwischen

modellfoto



dazwischen

ansicht süd



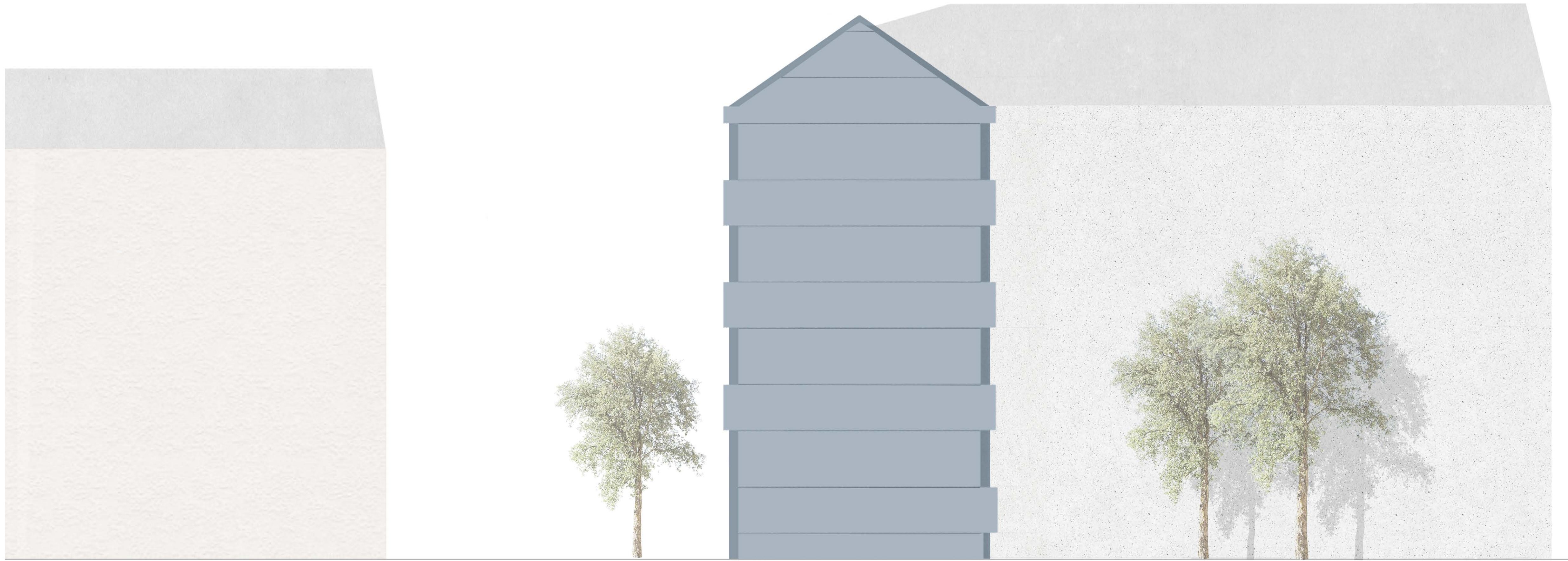
dazwischen

ansicht nord



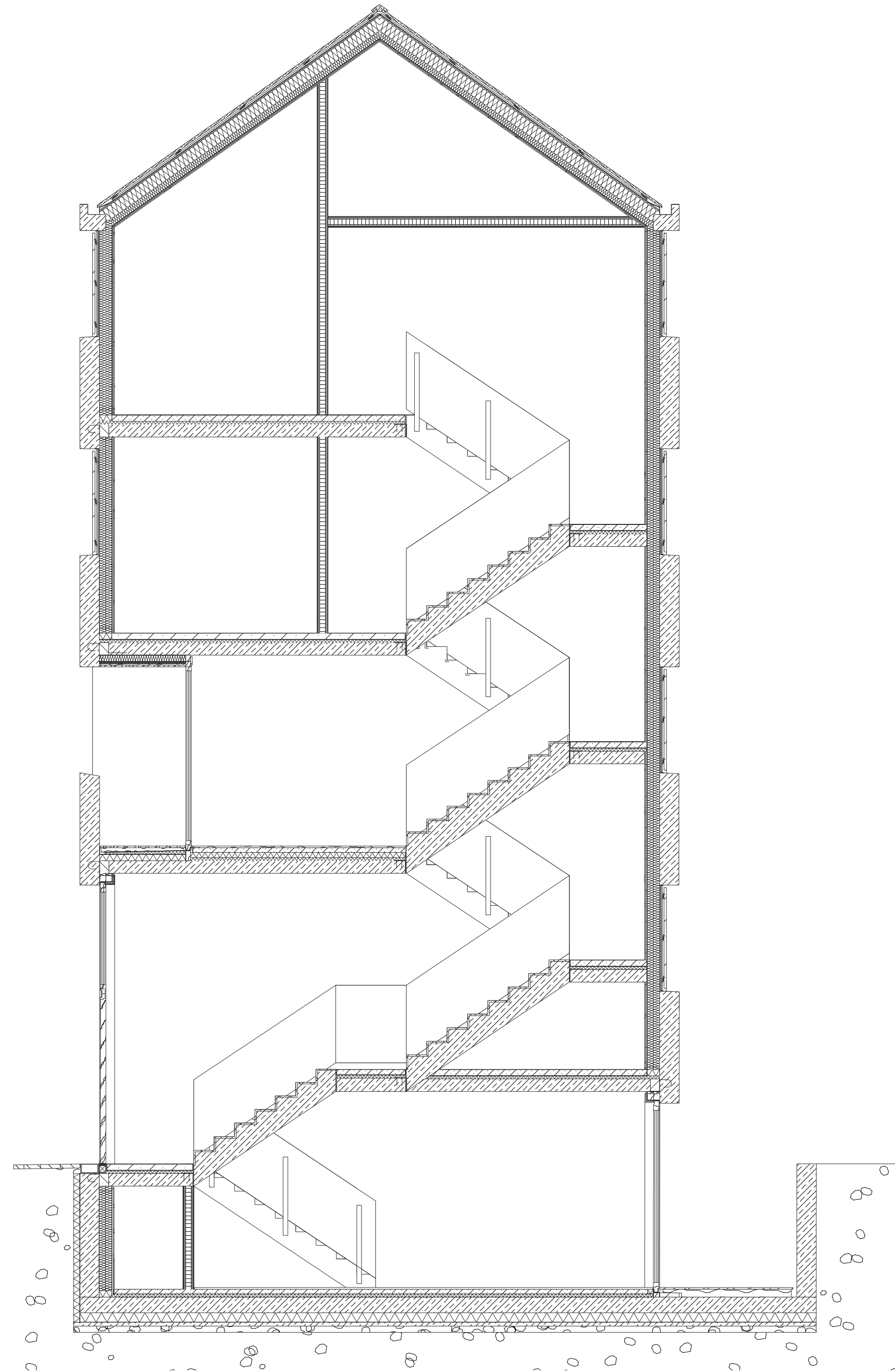
dazwischen

ansicht ost



dazwischen

schnitt



dazwischen

modellfoto



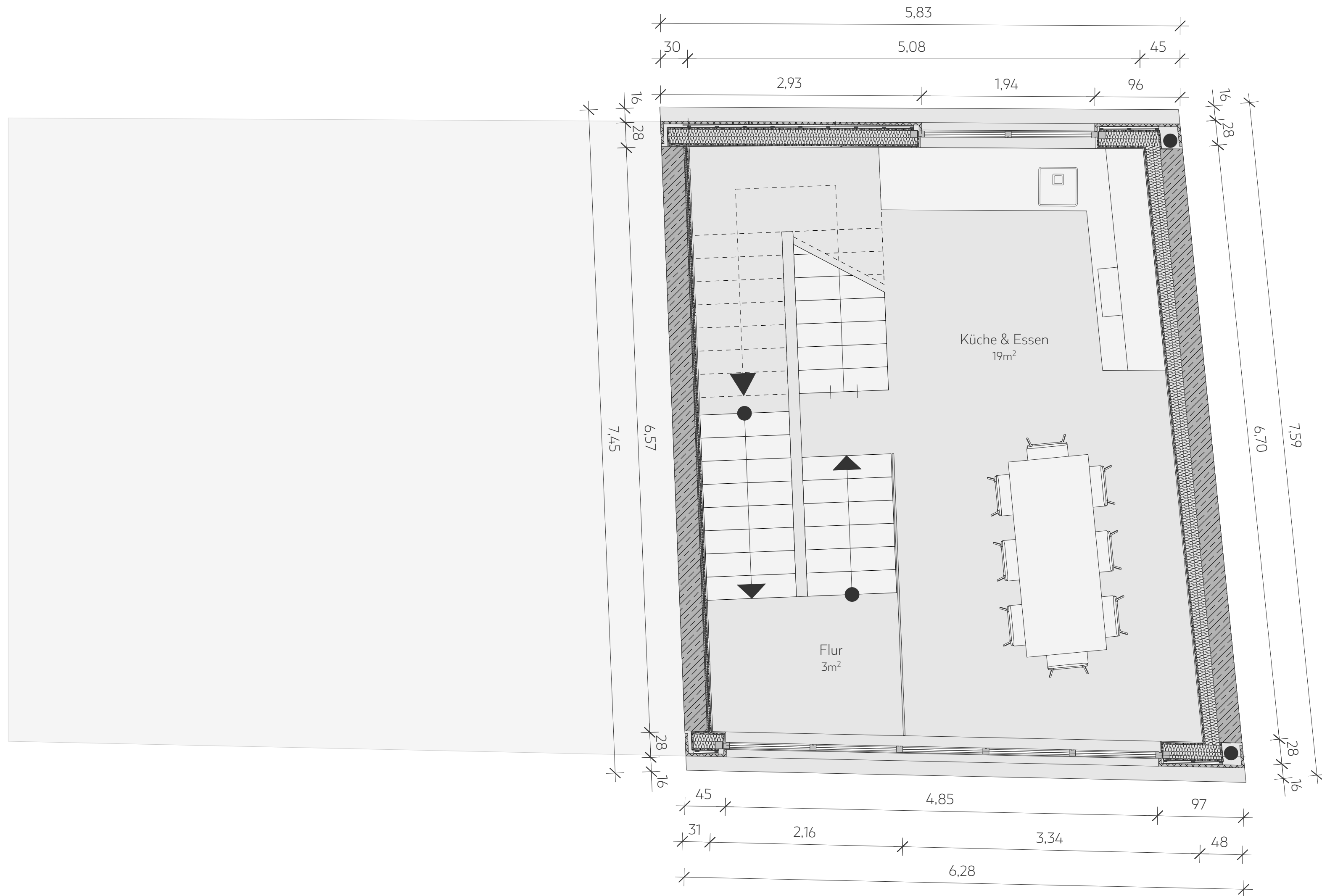
dazwischen

grundriss kg



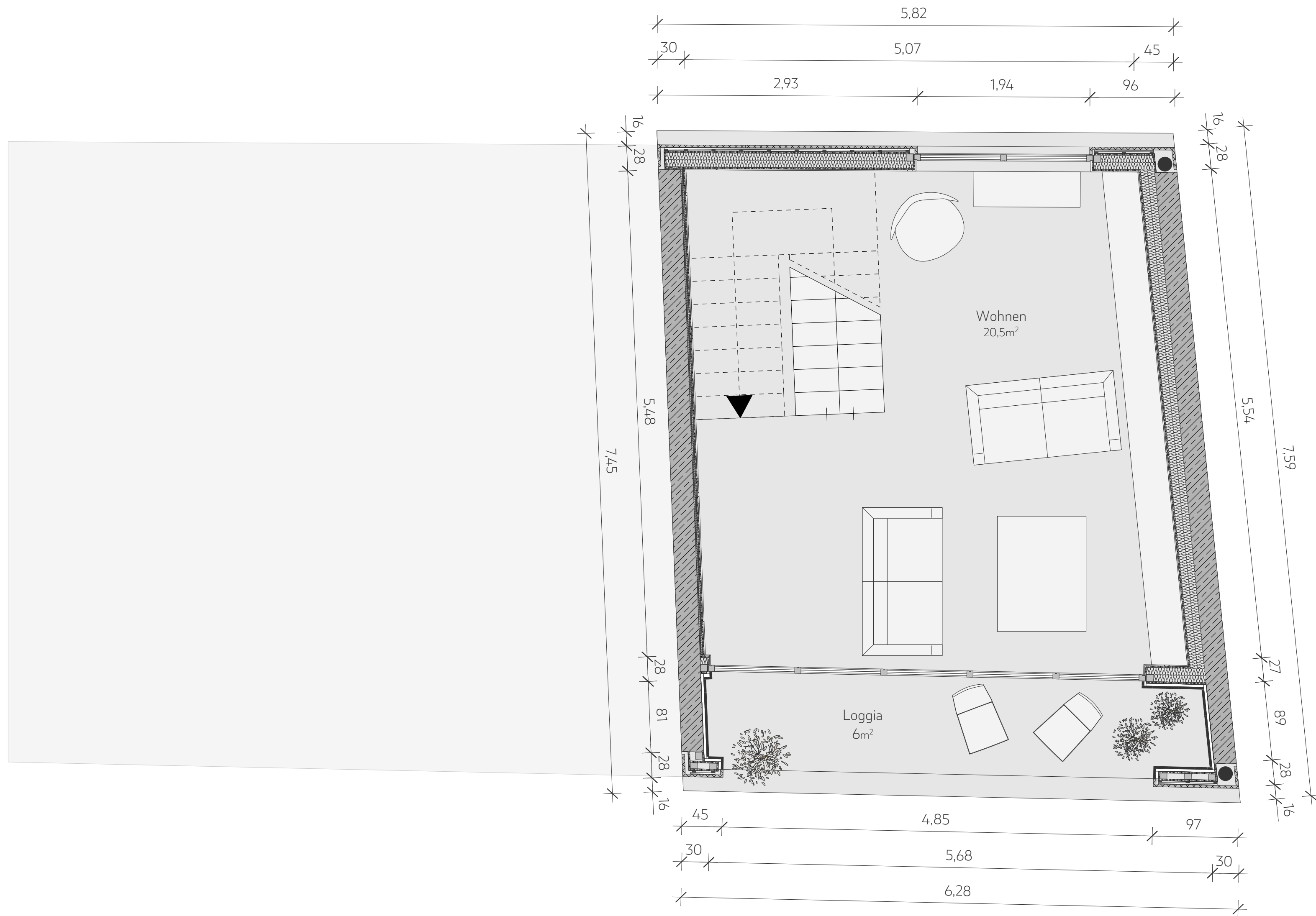
dazwischen

grundriss eg



dazwischen

grundriss 1. og



dazwischen

grundriss 2. og



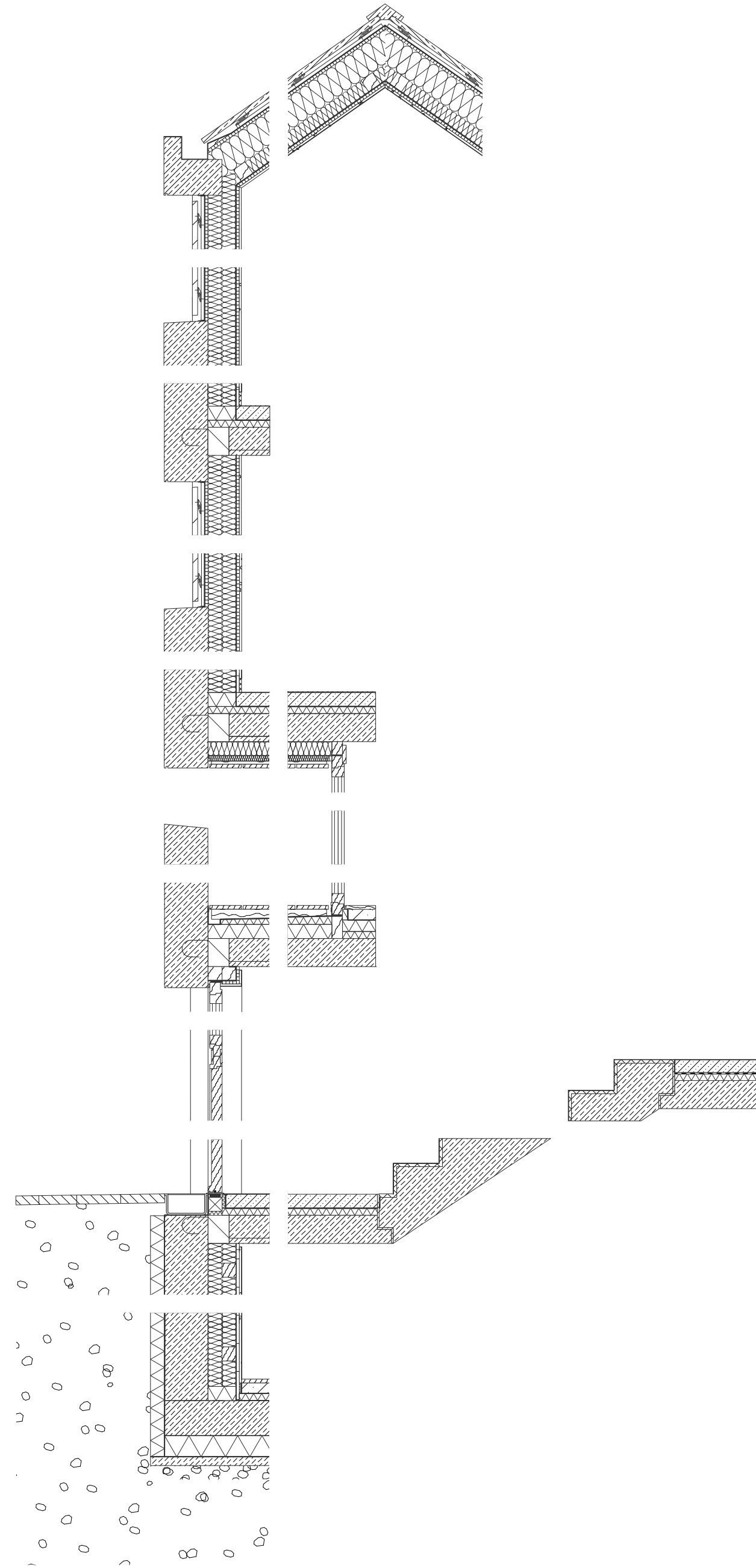
dazwischen

grundriss 3. og



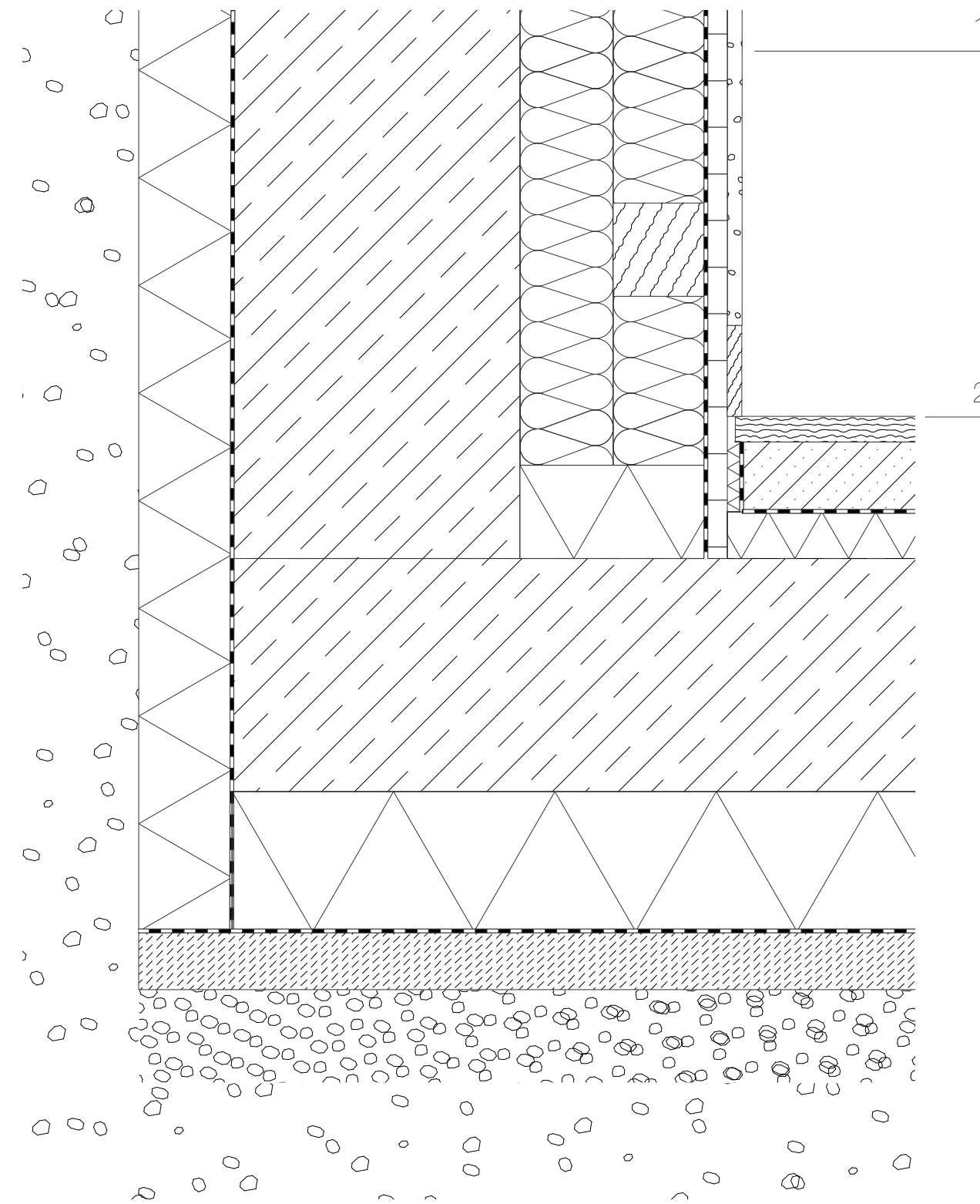
dazwischen

fassadenschnitt



dazwischen

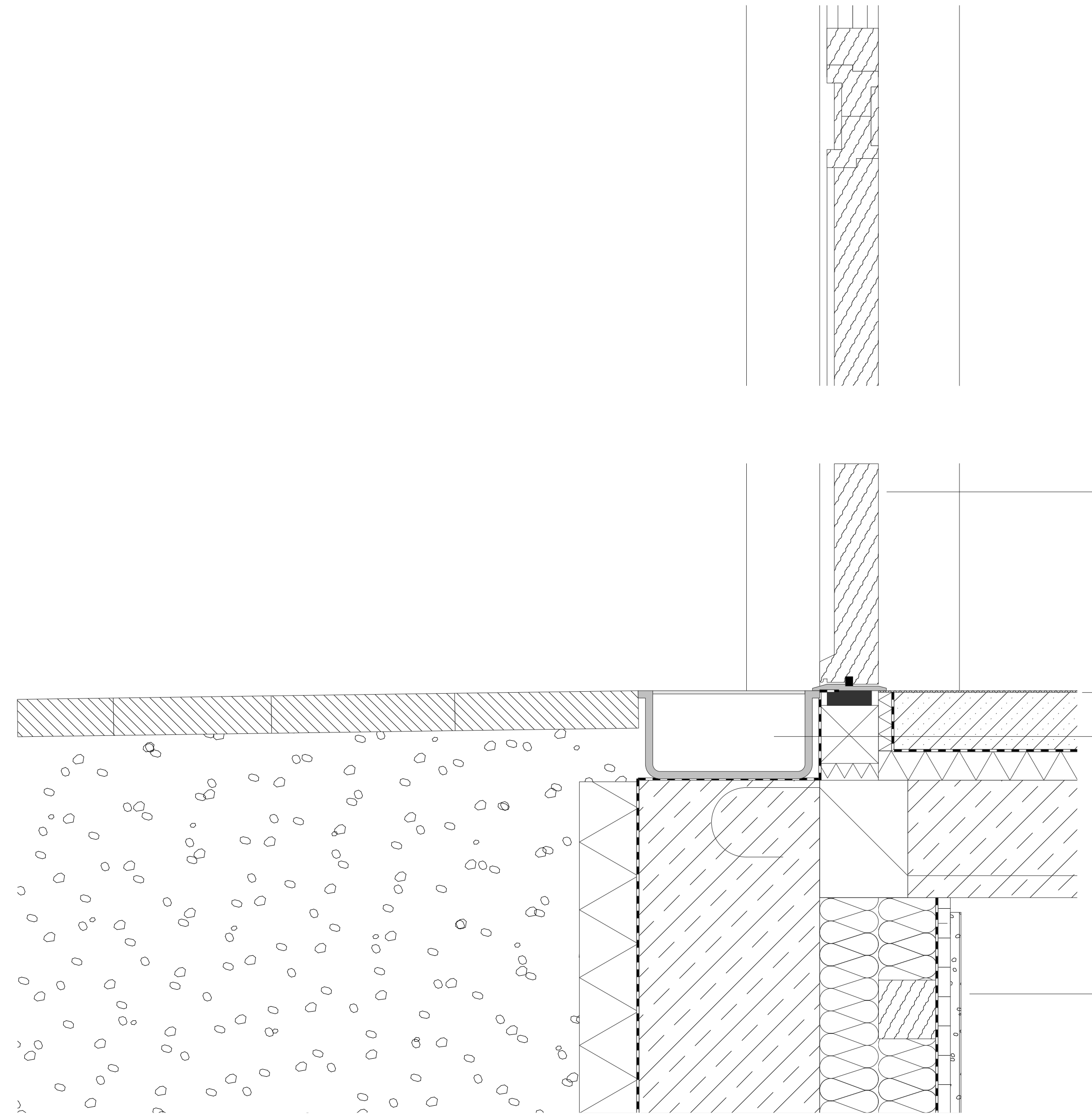
detail gründung



- 1 Wandaufbau:
8cm Dämmung
Bitumendickbeschichtung
25cm Stahlbeton
16cm Dämmung
Dampfsperre
1,8cm Gipsfaserplatte
1,25cm Gipskarton
0,2cm Putz
- 2 Bodenaufbau:
2,4cm Holzdielen
6cm Estrich
Folie
4cm Trittschalldämmung
25cm Stahlbeton
12cm Dämmung
Bitumendickbeschichtung
5cm Sauberkeitsschicht
Kies

dazwischen

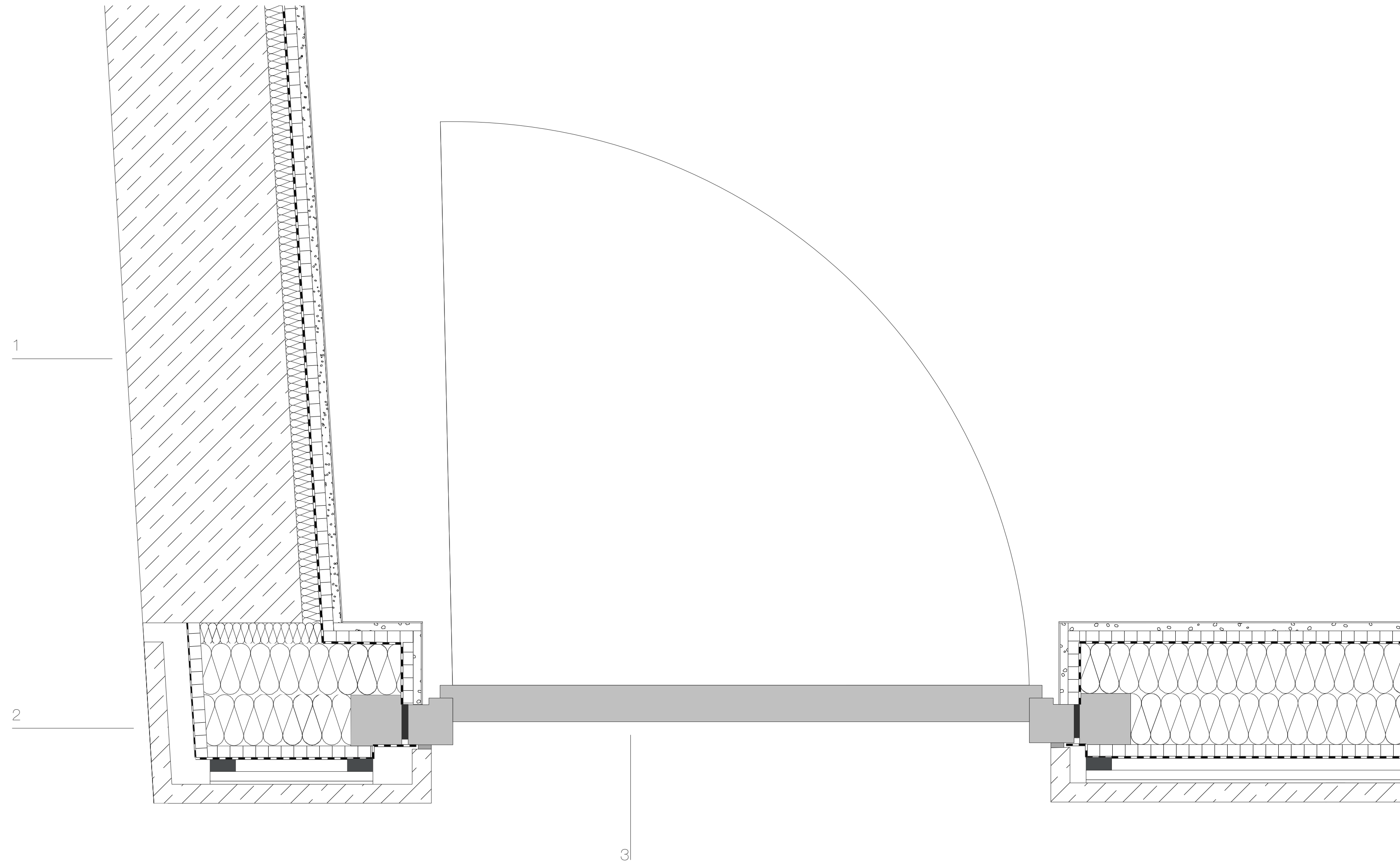
detail tür



- 1 Haustür:
Türrahmen/-blatt Lärche lasiert
Aluminium Türschwelle
- 2 Bodenaufbau:
0,2cm Bodenputzbelag Betonoptik
6cm Estrich
Folie
4cm Trittschalldämmung
16cm Sichtbeton
- 3 Entwässerung:
Kasterrinne
- 4 Wandaufbau:
8cm Dämmung
Bitumendickbeschichtung
25cm Stahlbeton
16cm Dämmung
Dampfsperre
1,8cm Grobspanplatte
1,25cm Gipskarton
0,2cm Putz

dazwischen

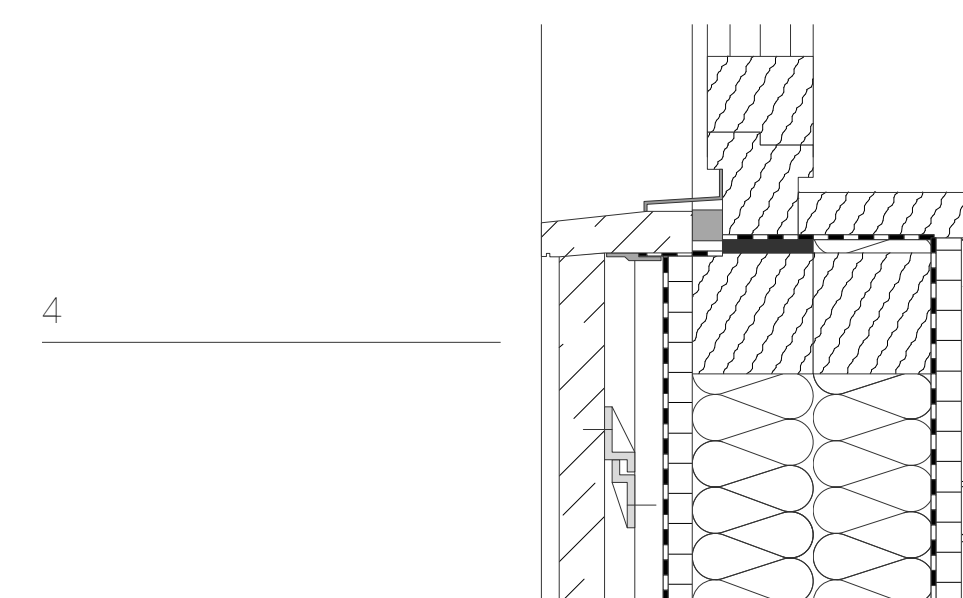
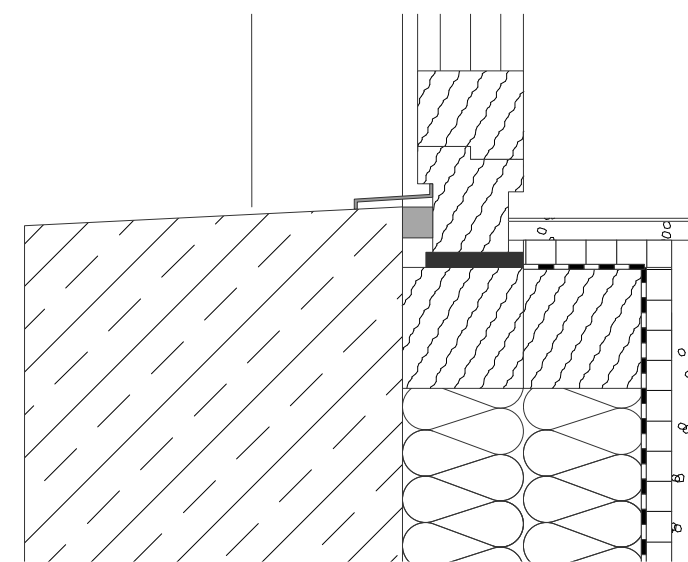
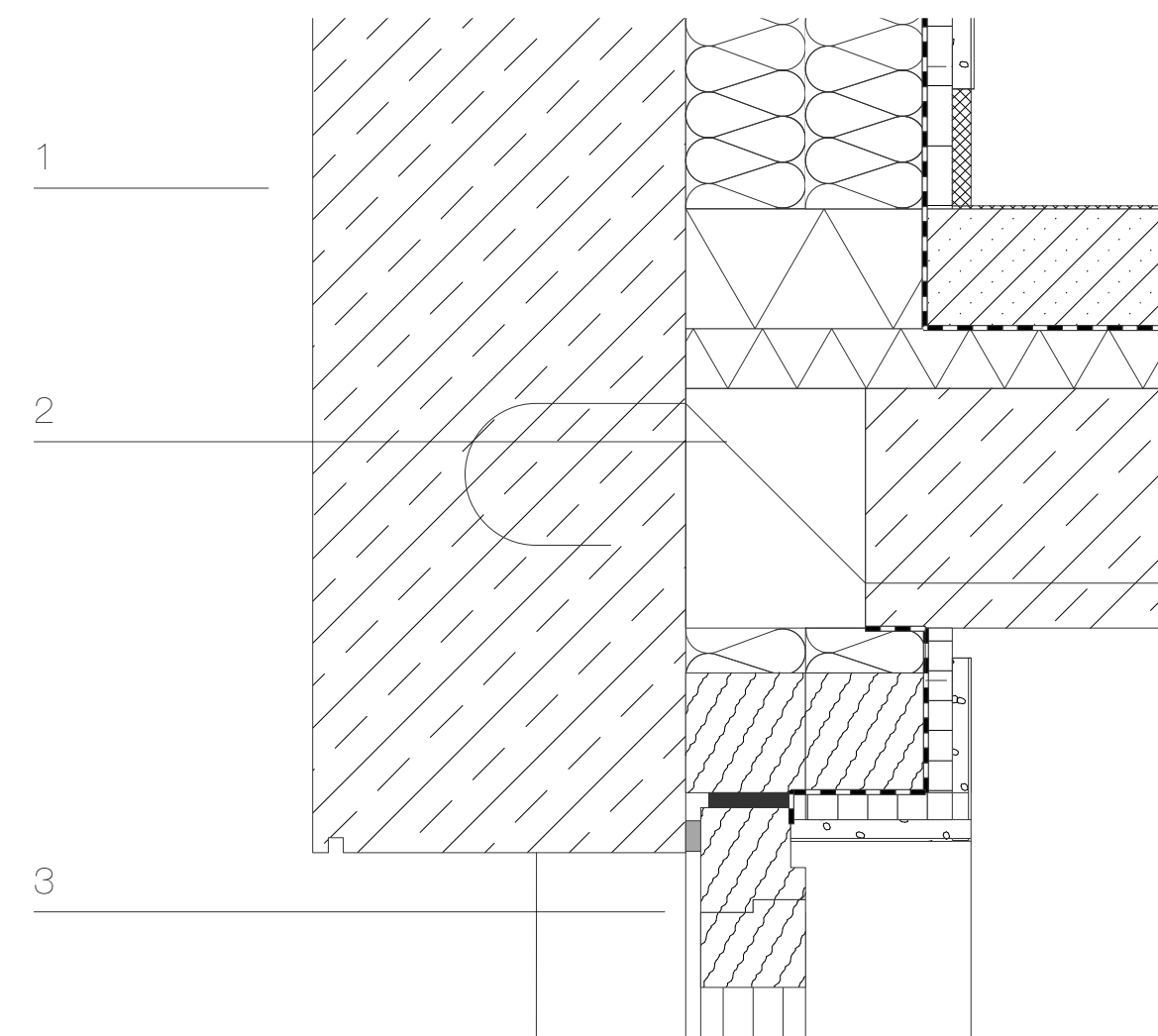
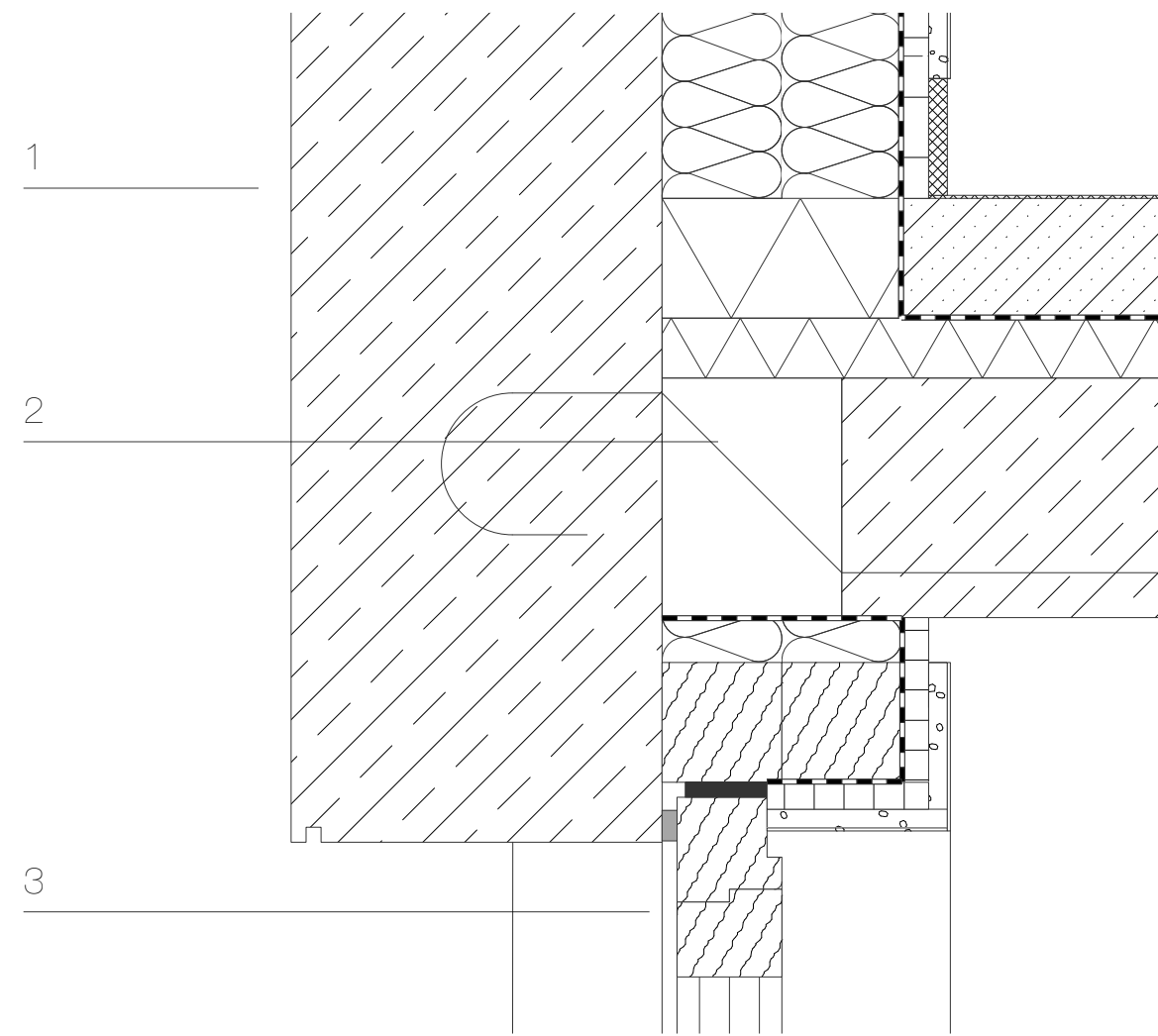
detail tür



- 1 Wandaufbau Ortbeton:
8cm Dämmung
Bitumendickbeschichtung
25cm Stahlbeton
3cm Dämmung
Dampfsperre
1,8cm Grobspanplatte
1,25cm Gipskarton
0,2cm Putz
- 2 Wandaufbau Fertigbeton:
3cm x 97cm Fertigbetonelement
Tragsystem aus Aluminiumprofilen zum Einhängen
Dichtungsfolie
16cm Dämmung
Dampfsperre
1,8cm Grobspanplatte
1,25cm Gipskarton
0,2cm Putz
- 3 Haustür:
Türrahmen/-blatt Lärche lasiert

dazwischen

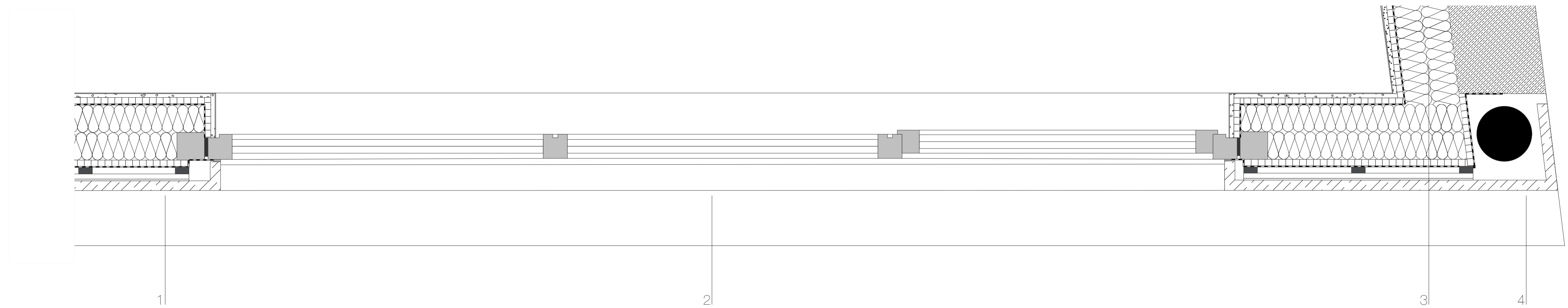
detail fenster



- 1 Wandaufbau Ortbeton:
8cm Dämmung
Bitumendickbeschichtung
25cm Stahlbeton
3cm Dämmung
Dampfsperre
1,8cm Gipsfaserplatte
1,25cm Gipskarton
0,2cm Putz
- 2 Decke:
Deckeneinhängung Isokorb Schöck
- 3 Fenster:
Fensterrahmen Lärche lasiert
zweifach verglast
Tropfblech Aluminium eloxiert
Fensterbank Ortbetonbrüstung/ Betonfertigteil
- 4 Wandaufbau Fertigbeton:
3cm x 97cm Fertigbetonelement
Tragsystem aus Aluminiumprofilen zum Einhängen
Dichtungsfolie
16cm Dämmung
Dampfsperre
1,8cm Gipsfaserplatte
1,25cm Gipskarton
0,2cm Putz

dazwischen

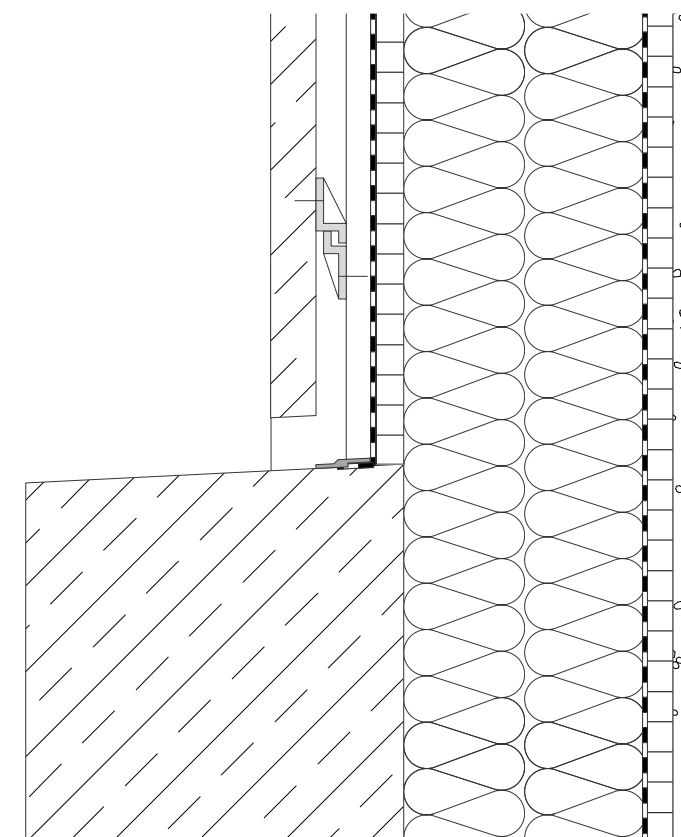
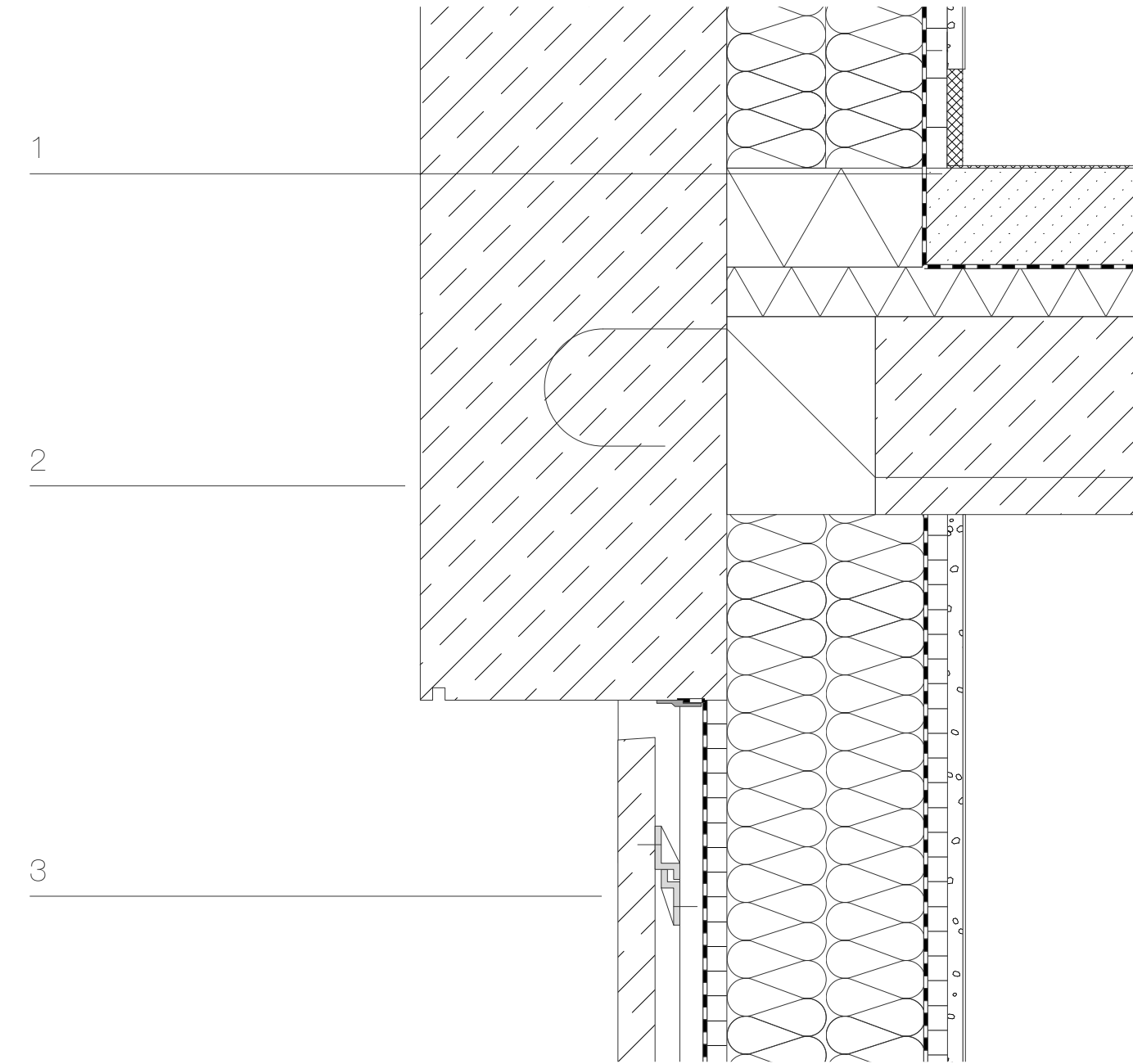
detail fenster



- 1 Wandaufbau Fertigbeton:
3cm x 97cm Fertigbetonelement
Tragsystem aus Aluminiumprofilen zum Einhängen
Dichtungsfolie
16cm Dämmung
Dampfsperre
1,8cm Gipsfaserplatte
1,25cm Gipskarton
0,2cm Putz
- 2 Fenster:
Fensterrahmen Lärche lasiert
zweifach verglast
Tropfblech Aluminium eloxiert
- 3 Wandaufbau Ortbeton:
8cm Dämmung
Bitumendickbeschichtung
25cm Stahlbeton
3cm Dämmung
Dampfsperre
1,8cm Gipsfaserplatte
1,25cm Gipskarton
0,2cm Putz
- 4 Entwässerung:
ø16cm Fallrohr

dazwischen

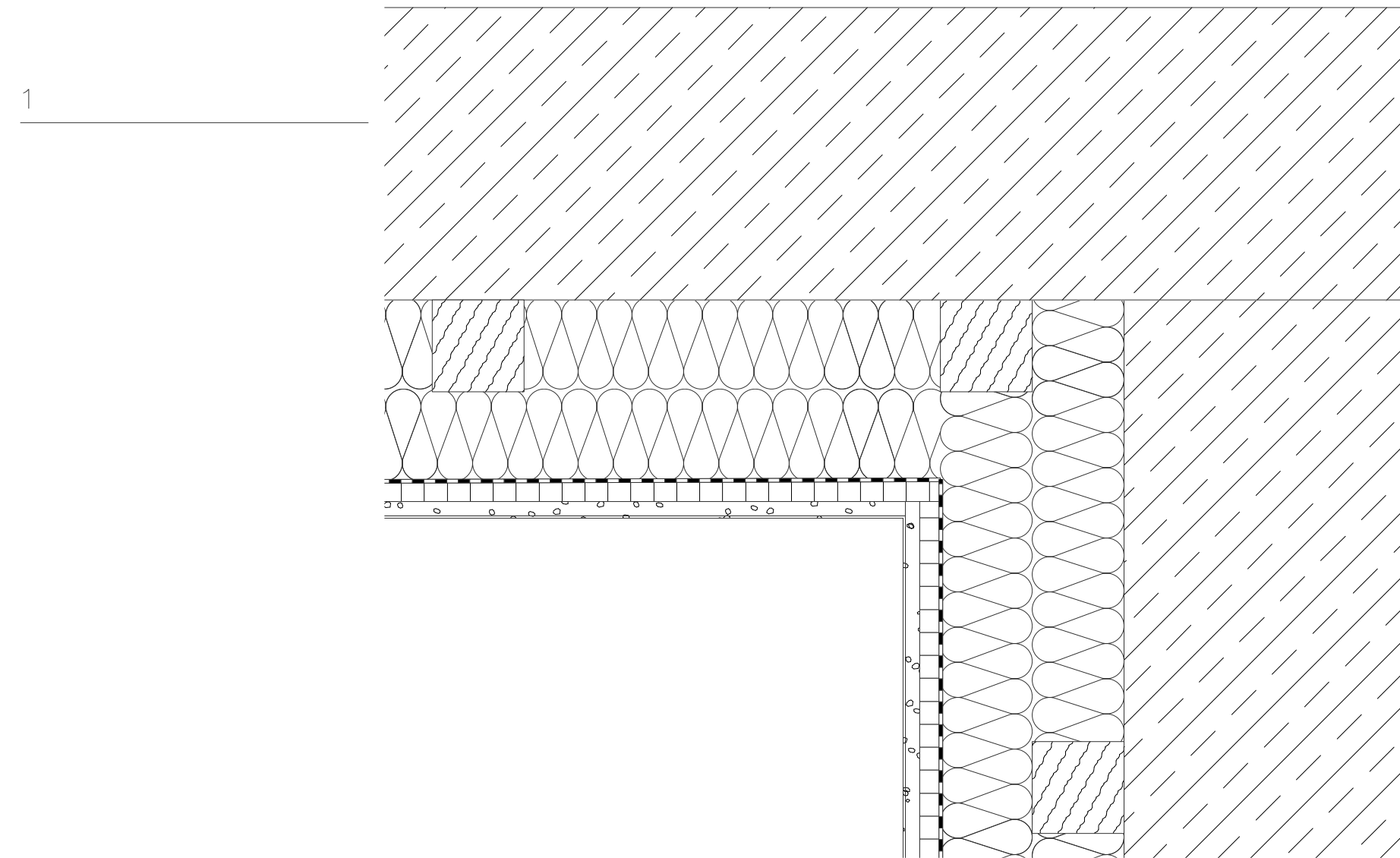
detail fertigteil



- 1 Deckenaufbau:
Deckeneinhängung Isokorb Schöck
0,2cm Bodenputzbelag Betonoptik
6cm Estrich
Folie
4cm Trittschalldämmung
16cm Sichtbeton
- 2 Wandaufbau Ortbeton:
8cm Dämmung
Bitumendickbeschichtung
25cm Stahlbeton
3cm Dämmung
Dampfsperre
1,8cm Gipsfaserplatte
1,25cm Gipskarton
0,2cm Putz
- 3 Wandaufbau Fertigbeton:
3cm x 97cm Fertigbetonelement
Tragsystem aus Aluminiumprofilen zum Einhängen
Dichtungsfolie
16cm Dämmung
Dampfsperre
1,8cm Gipsfaserplatte
1,25cm Gipskarton
0,2cm Putz

dazwischen

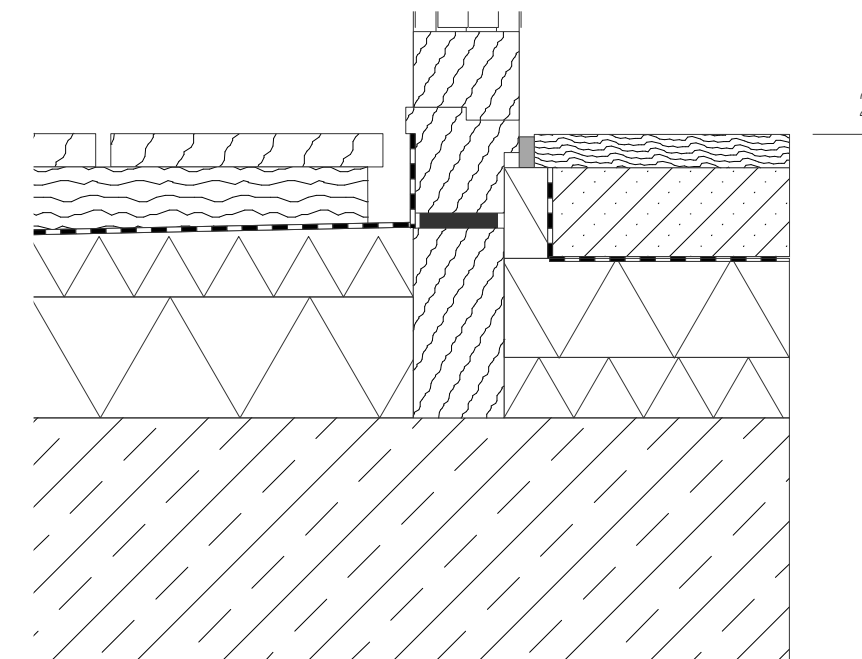
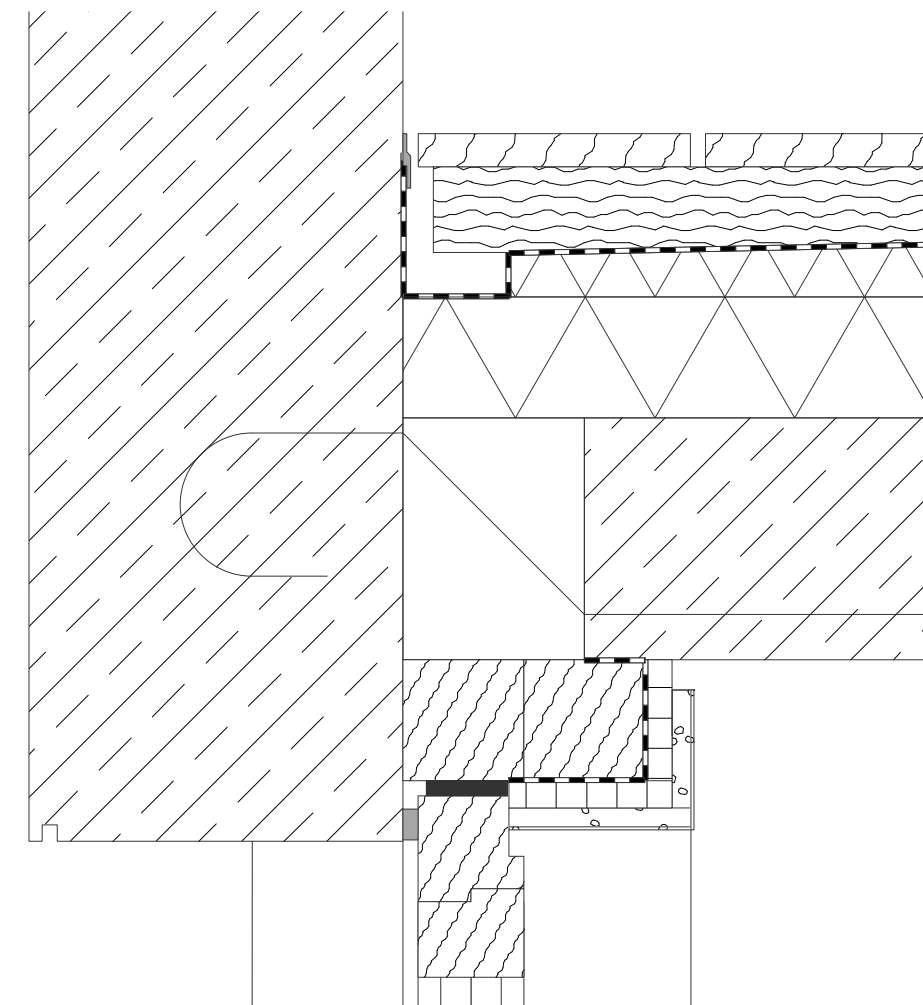
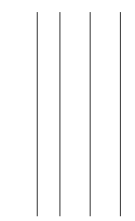
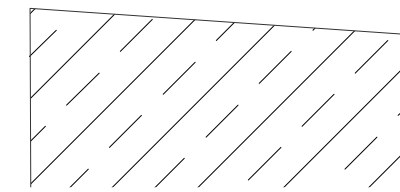
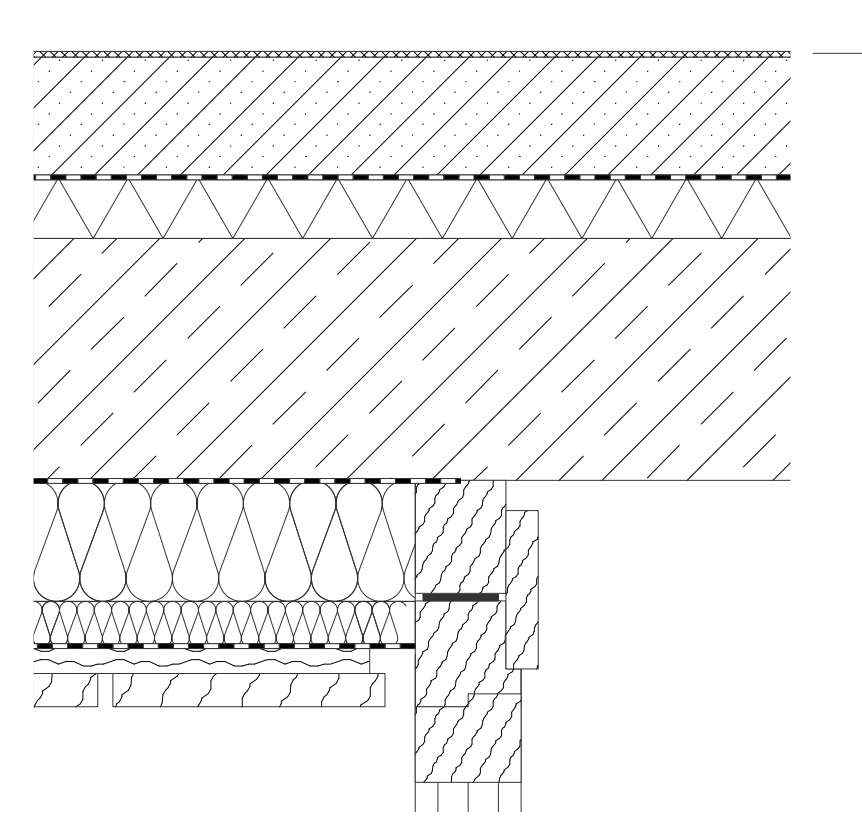
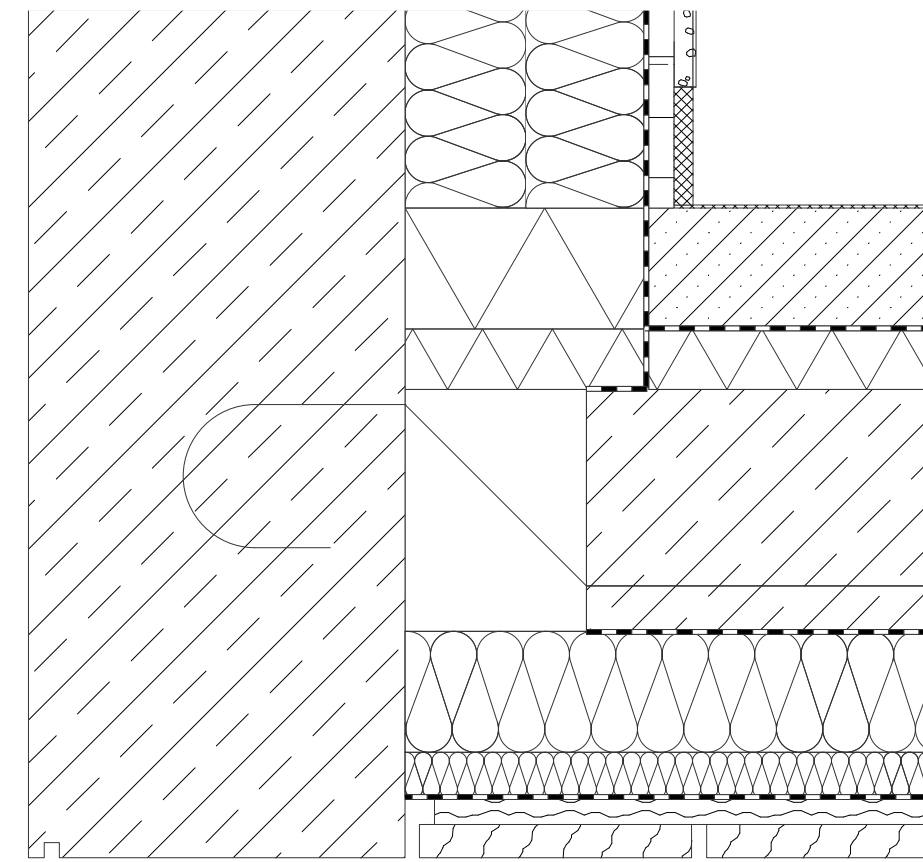
detail hausecke



- 1 Wandaufbau Ortbeton:
8cm Dämmung
Bitumendickbeschichtung
25cm Stahlbeton
3cm Dämmung
Dampfsperre
1,8cm Grobspanplatte
1,25cm Gipskarton
0,2cm Putz

dazwischen

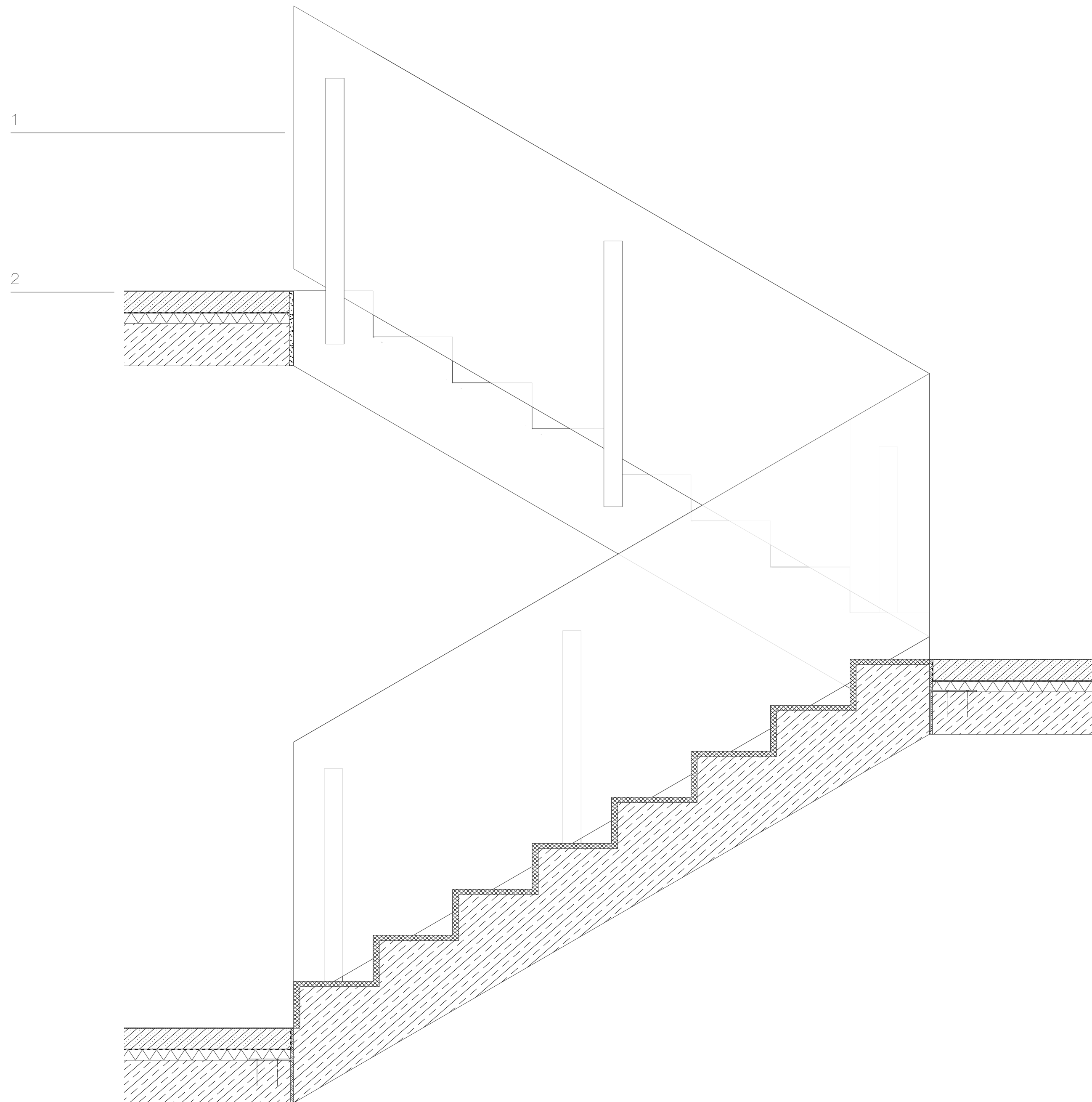
detail loggia



- 1 Loggiadecke:
Deckeneinhängung Isokorb Schöck
0,2cm Bodenputzbelag Betonoptik
6cm Estrich
Folie
4cm Trittschalldämmung
16cm Stahlbeton
Dampfsperre
11cm Dämmung zwischen Lattung
PE-Folie
3cm Konstruktionslattung
2,4cm x 140cm Lärchenbeplankung
- 2 Loggiaboden:
2,4cm x 140cm Lärchenbeplankung
Unterkonstruktionsholz
Bitumendickschicht
14cm Gefälledämmung
16cm Sichtbeton

dazwischen

detail treppe

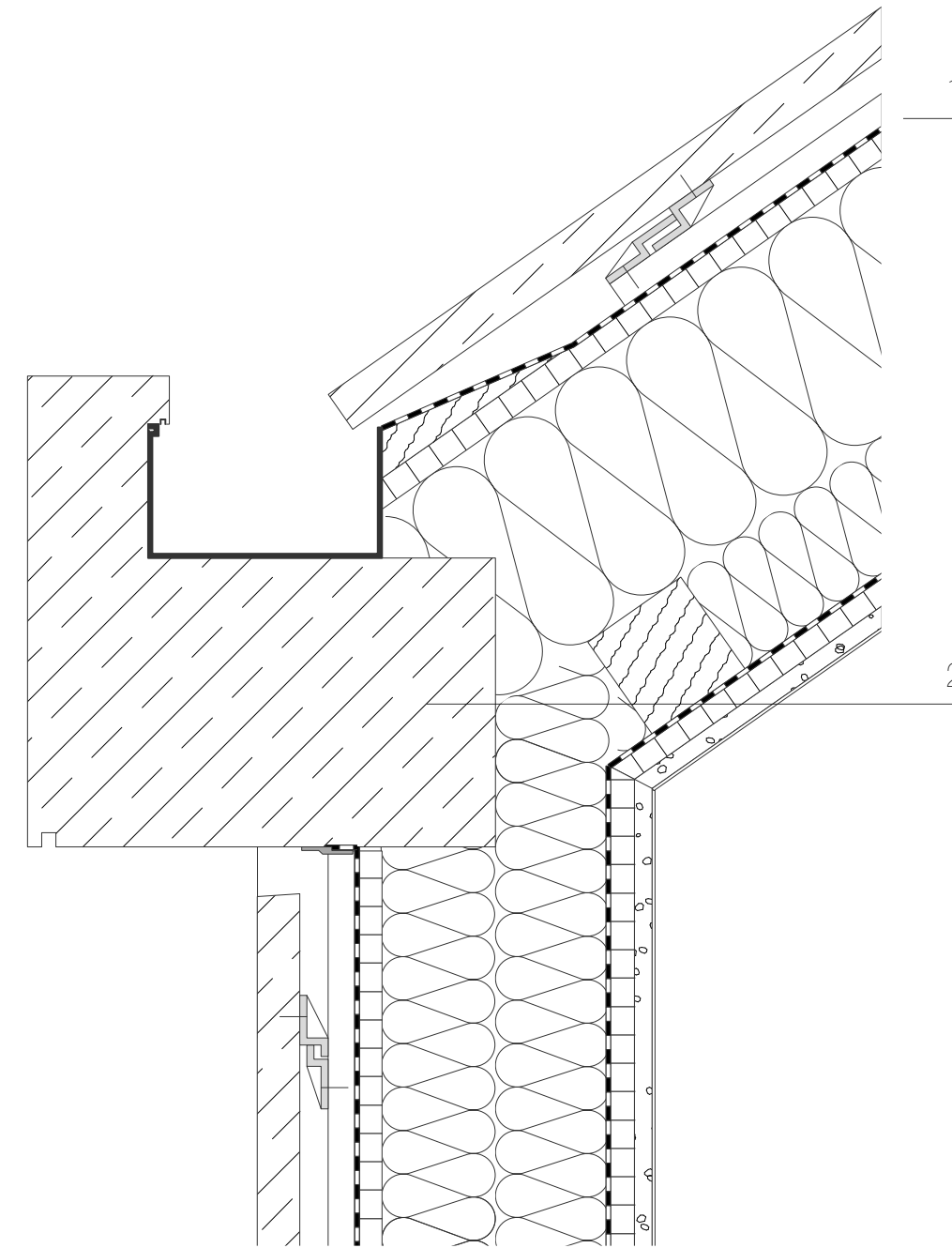


1 Geländer:
Pfosten aus Kiefer
Platten Kiefersperrholz
Brüstungshöhe 100cm

2 Treppe:
2cm Bodenputzbelag Betonoptik
Stahlbetontreppe Fertigteil
Aufhängung über Stahlwinkel

dazwischen

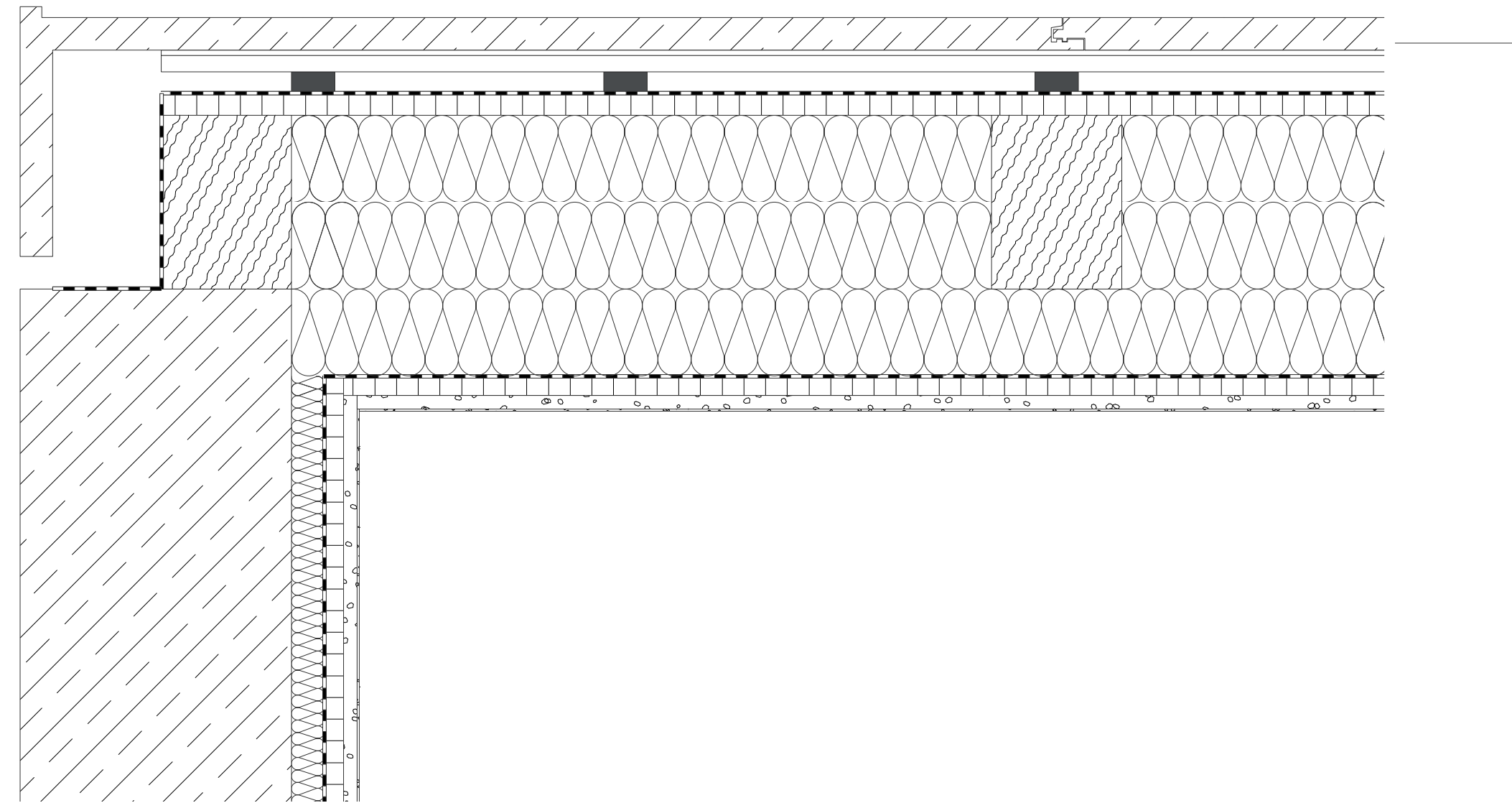
detail traufe



- 1 Dachaufbau:
3cm Fertigbetonelement
Aluminiumtragkonstruktion
Unterdachfolie
1,8cm Unterdachplatte (Grobspanplatte)
12cm x 16cm Sparrendach
24cm Dämmung
Dampfsperre
1,8cm Grobspanplatte
1,25cm Gipskarton
0,2cm Putz
- 2 Traufkantelement aus Stahlbeton als Fußschwelle mit integrierter Dachrinne aus Zink

dazwischen

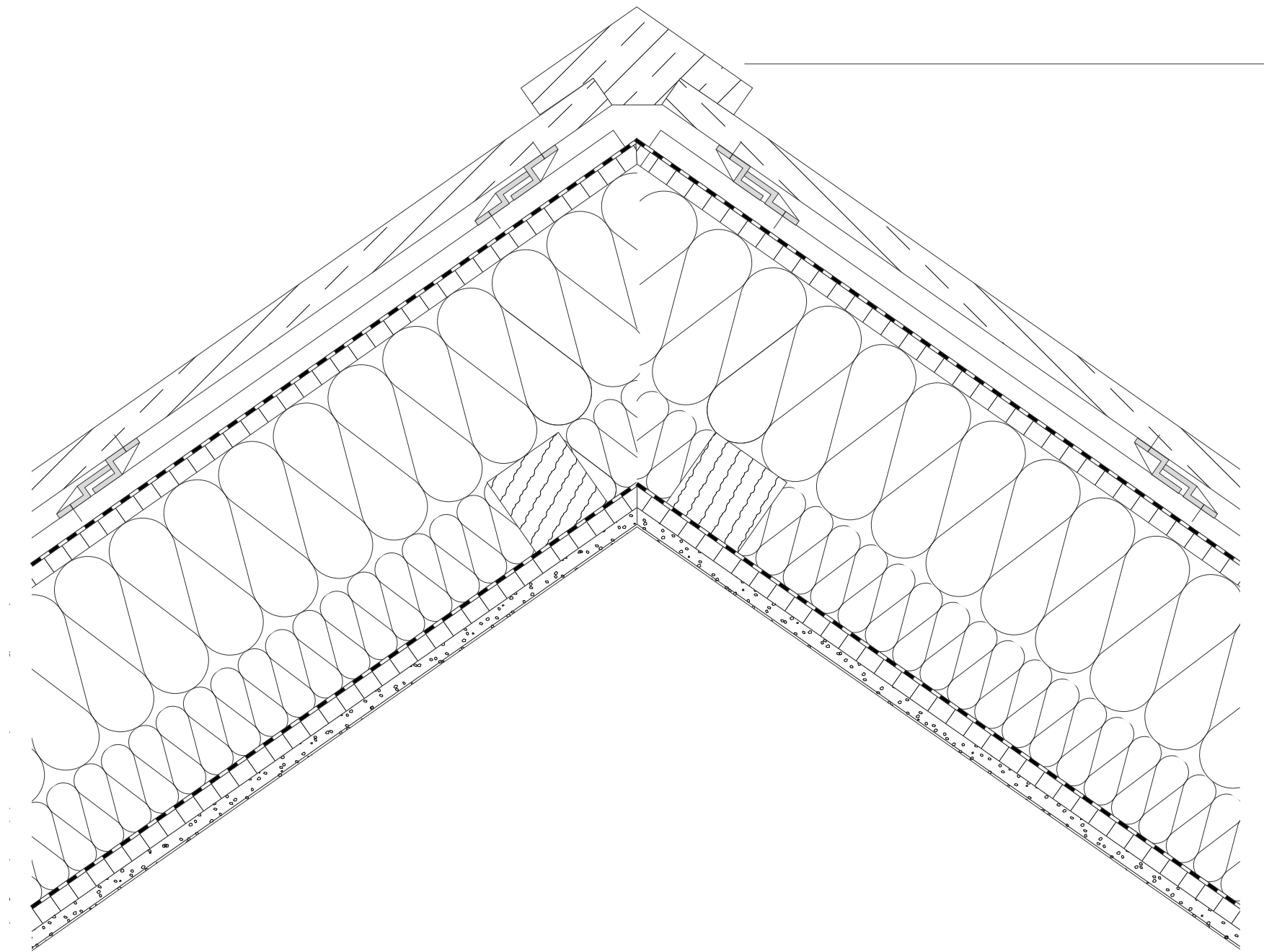
detail ortgang



- 1 Dachaufbau:
3cm Fertigbetonelement
Aluminiumtragkonstruktion
Unterdachfolie
1,8cm Unterdachplatte (Grobspanplatte)
12cm x 16cm Sparrendach
24cm Dämmung
Dampfsperre
1,8cm Grobspanplatte
1,25cm Gipskarton
0,2cm Putz

dazwischen

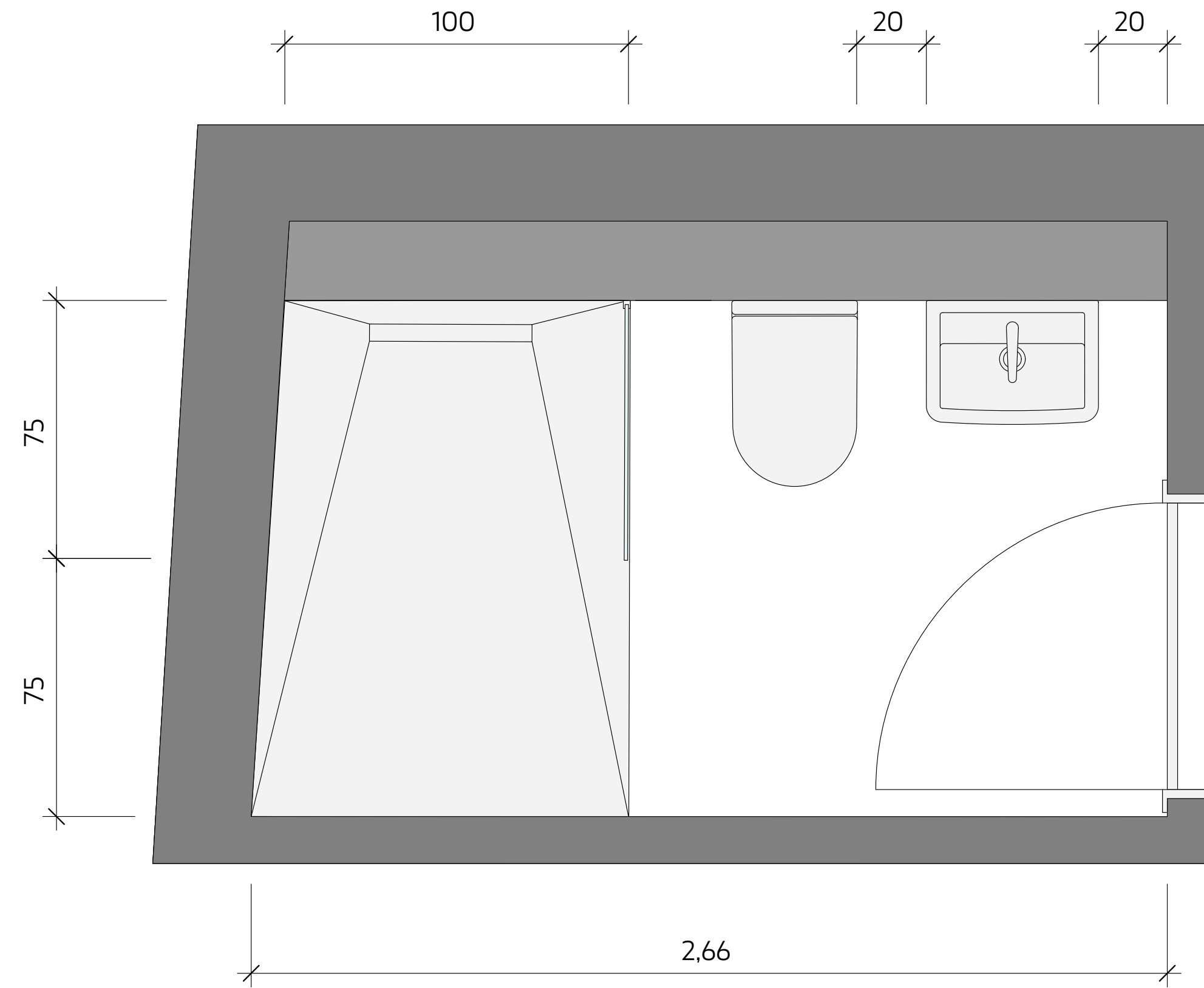
detail first



- 1 Dachaufbau:
Firststein aus Beton
3cm Fertigbetonelement
Aluminiumtragkonstruktion
Unterdachfolie
1,8cm Unterdachplatte (Grobspanplatte)
12cm x 16cm Sparrendach
24cm Dämmung
Dampfsperre
1,8cm Grobspanplatte
1,25cm Gipskarton
0,2cm Putz

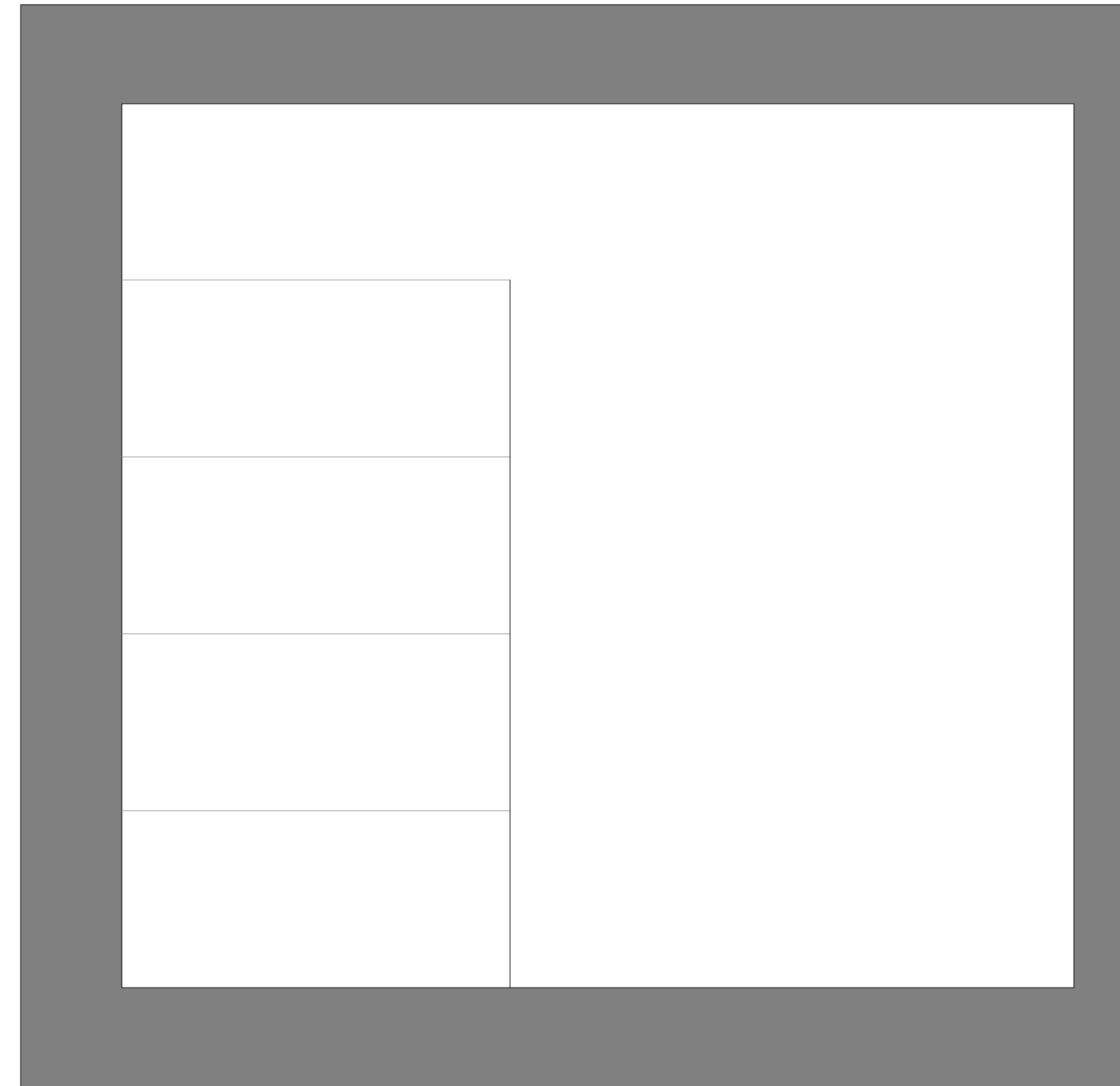
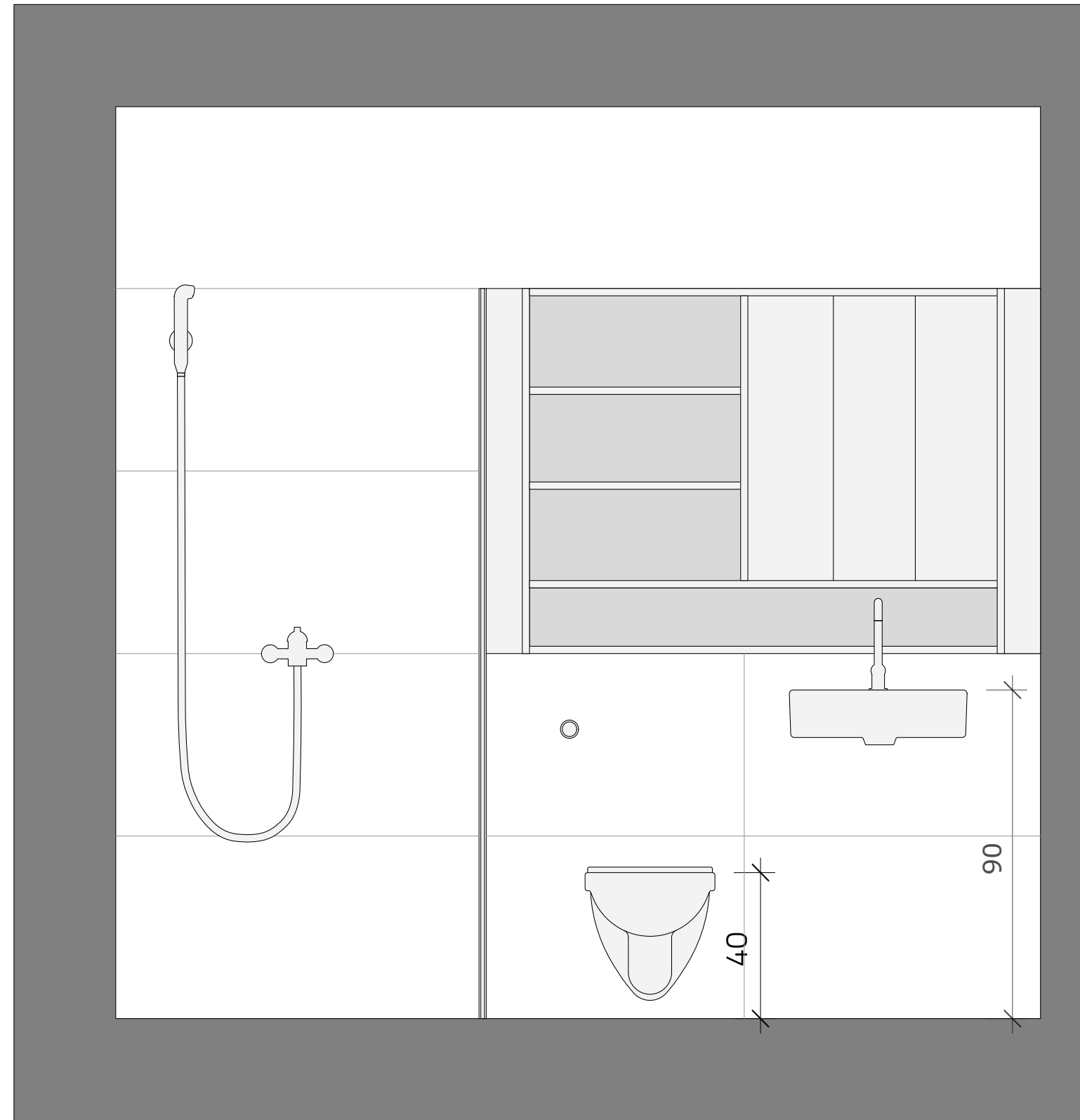
dazwischen

badezimmer grundriss



dazwischen

badezimmer ansicht



dazwischen

badezimmer ansicht

