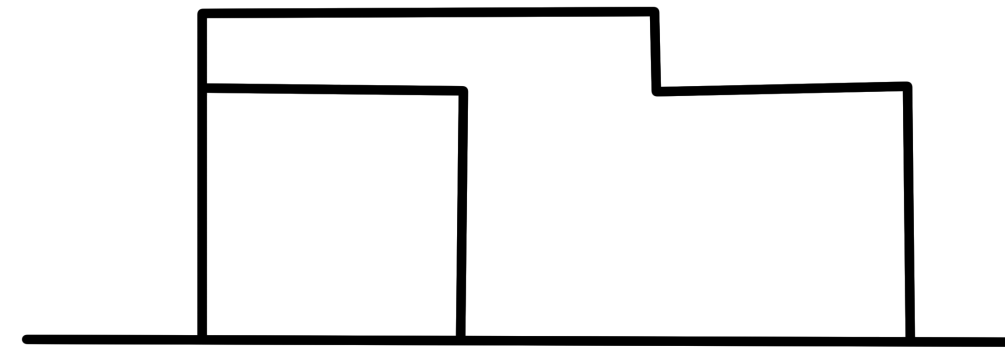


HINTERHOF



Gruppe 6

- Victoria Böker
- Vincent Höltnann
- Thea Wilhelm

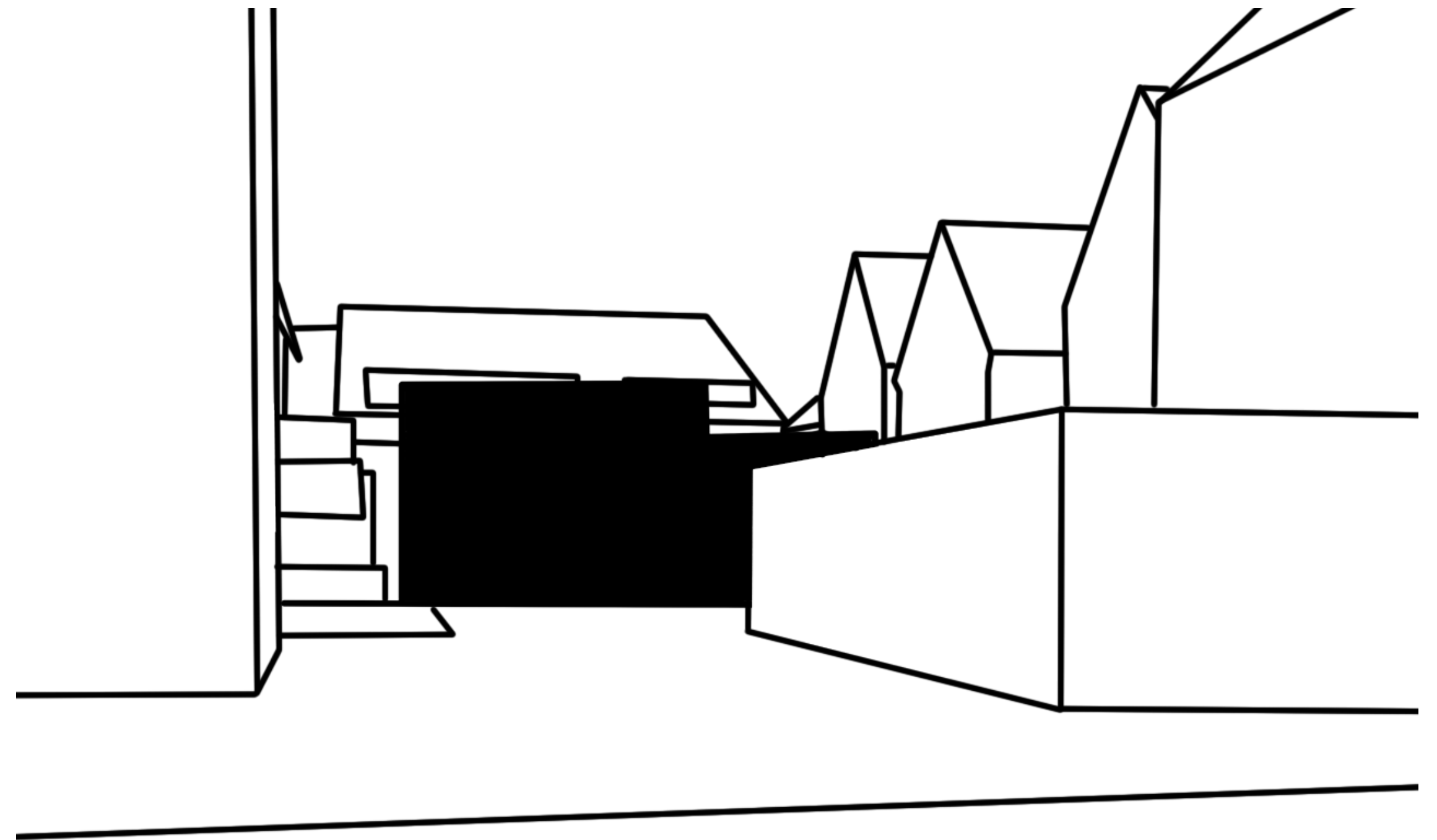
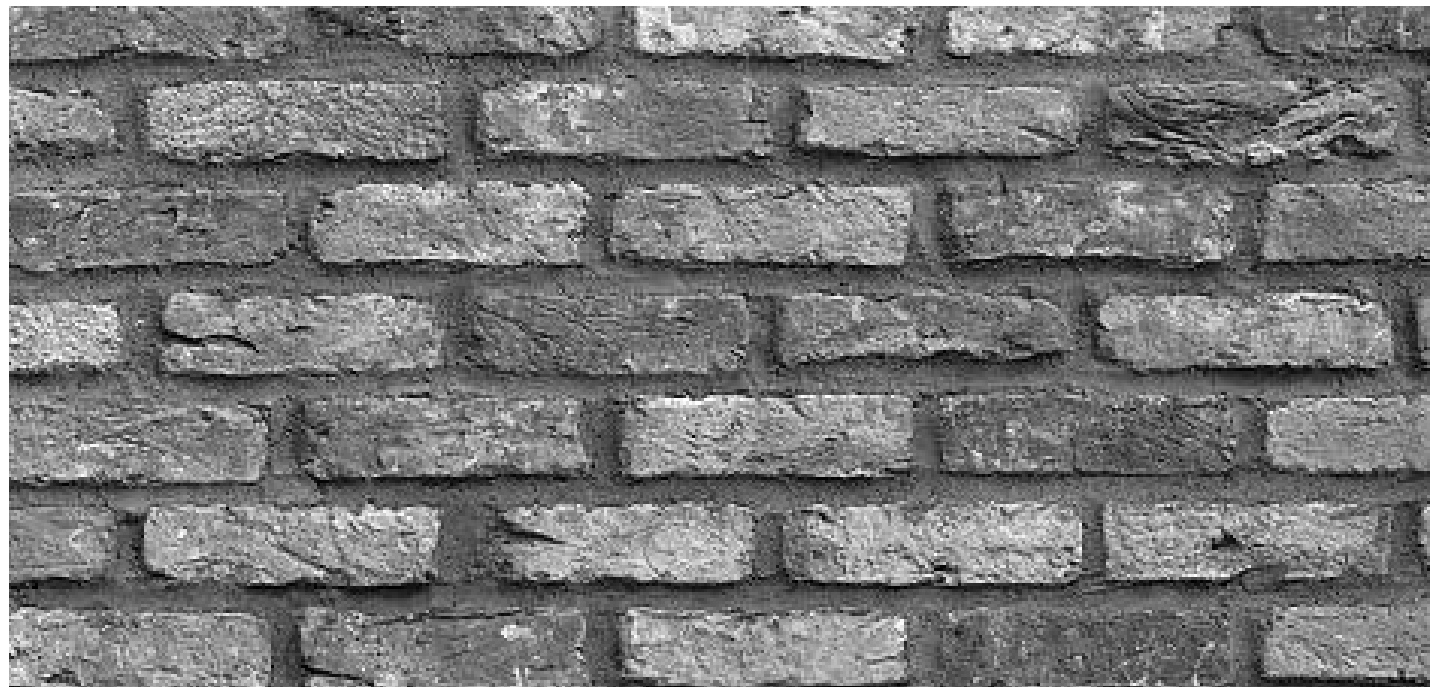


Lage

Auf dem Hinterhof soll ein Gebäude für ein Studentenpaar entstehen.
Hauptaspekt ist die Entstehung eines privaten Raumes und einer geborgenen Atmosphäre.

Problematiken:

- Wenig Tageslichteinfall
- Dichte Bebauung umgibt den Hinterhof
- Wenig Grünflächen

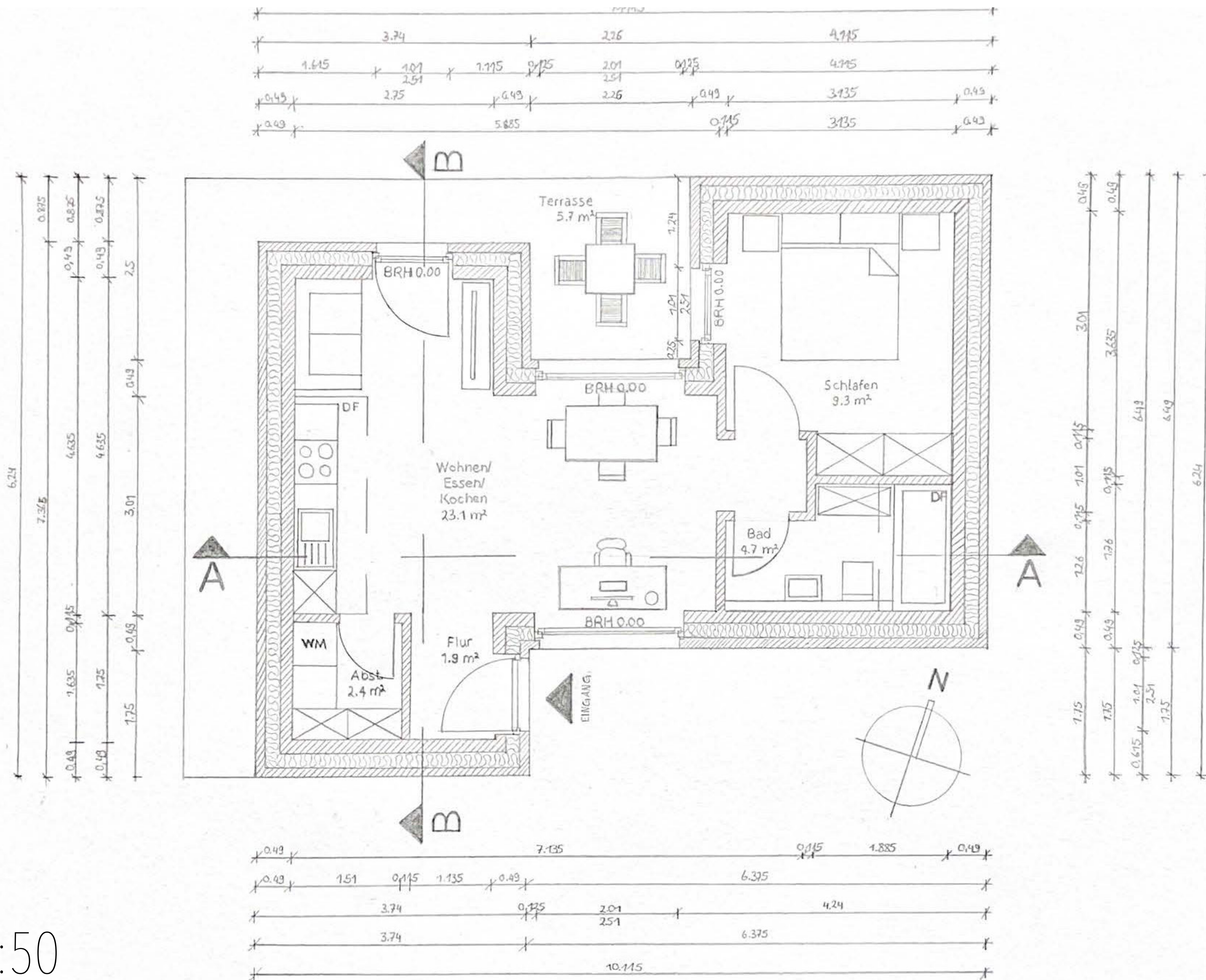


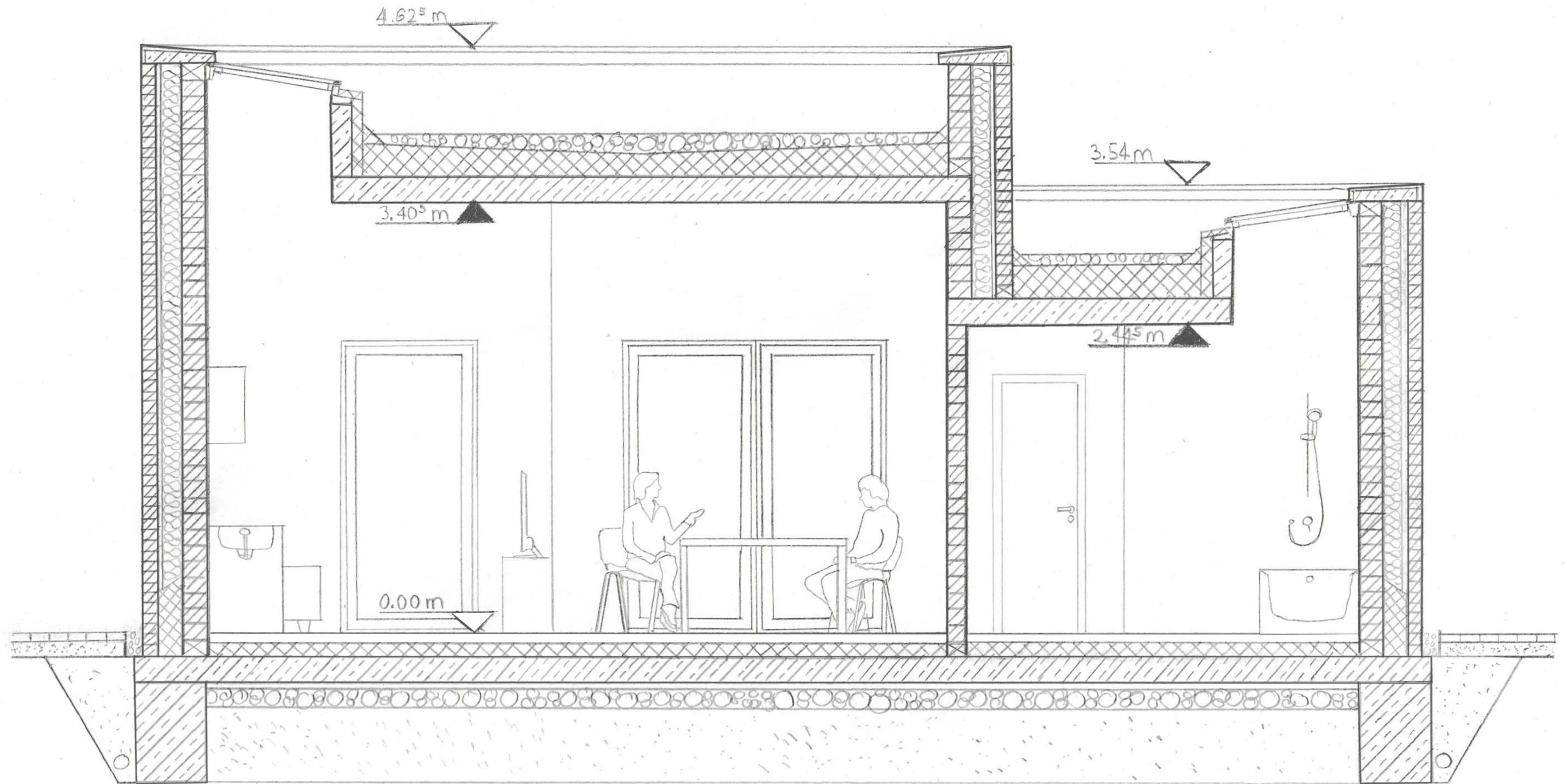
Konzept

Lageplan M 1:200

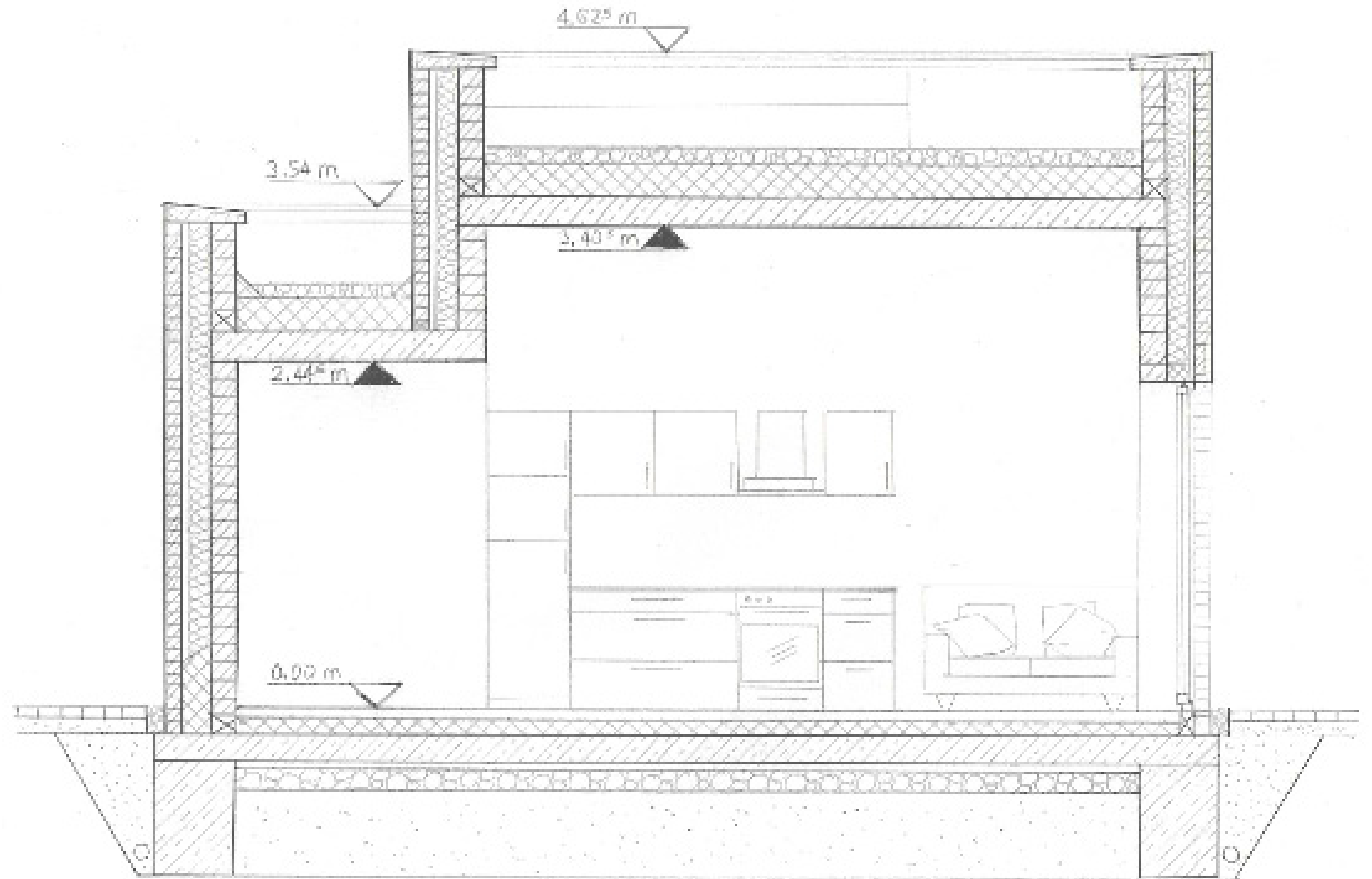


Grundriss M 1:50

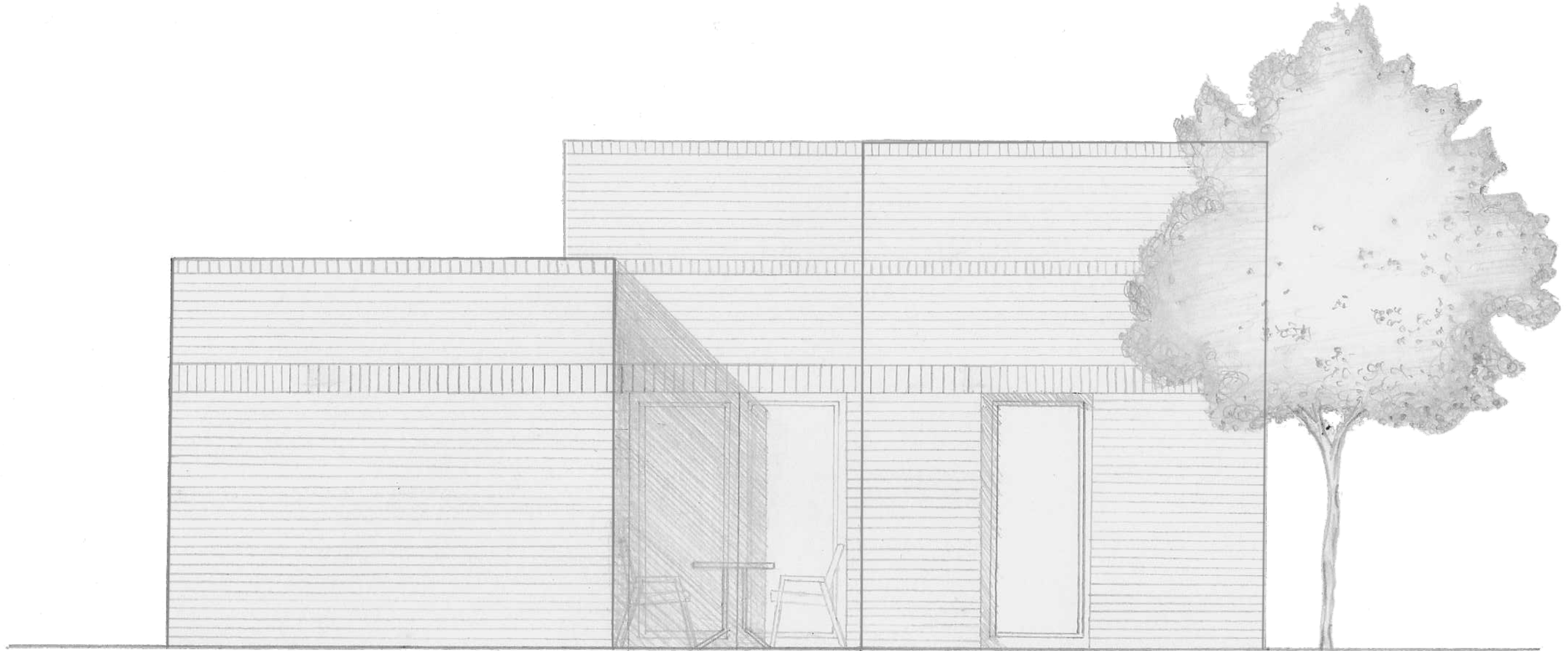




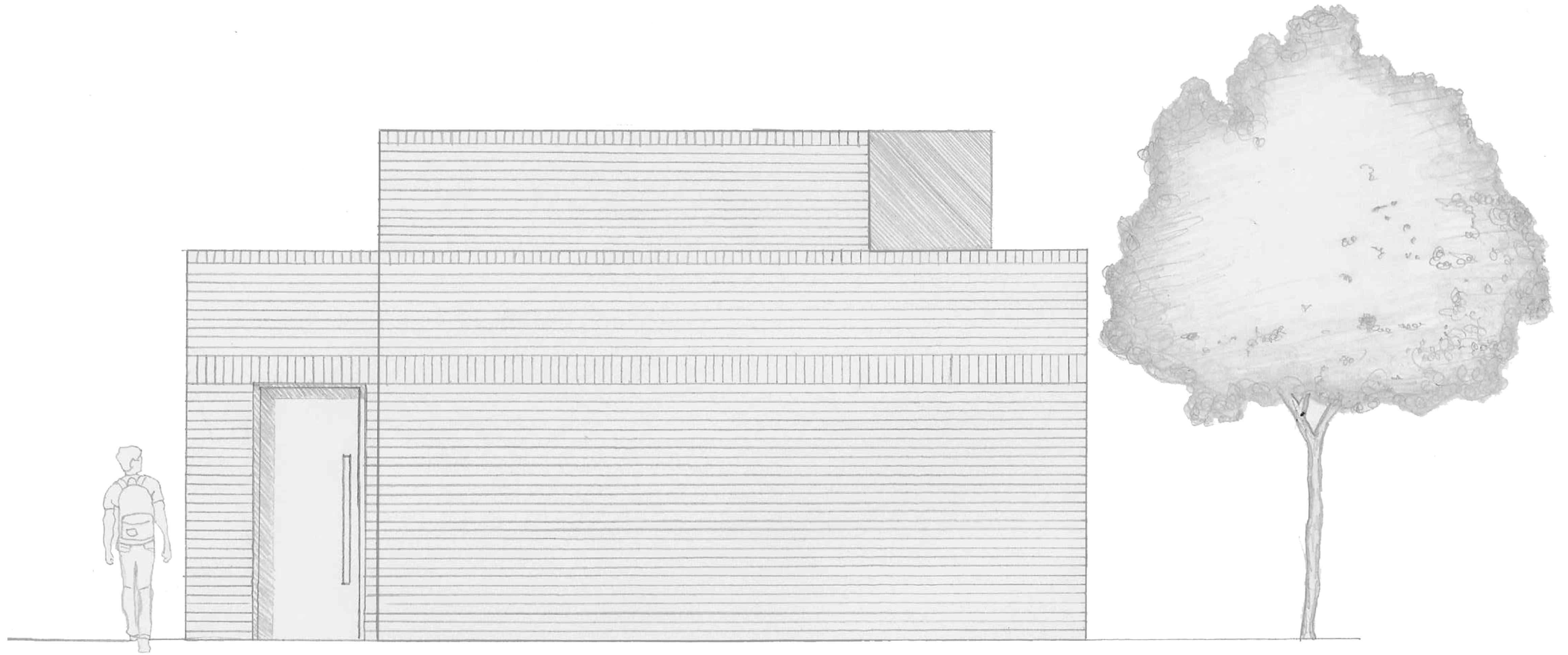
Schnitt A-A M 1:50



Schnitt B-B M 1:50



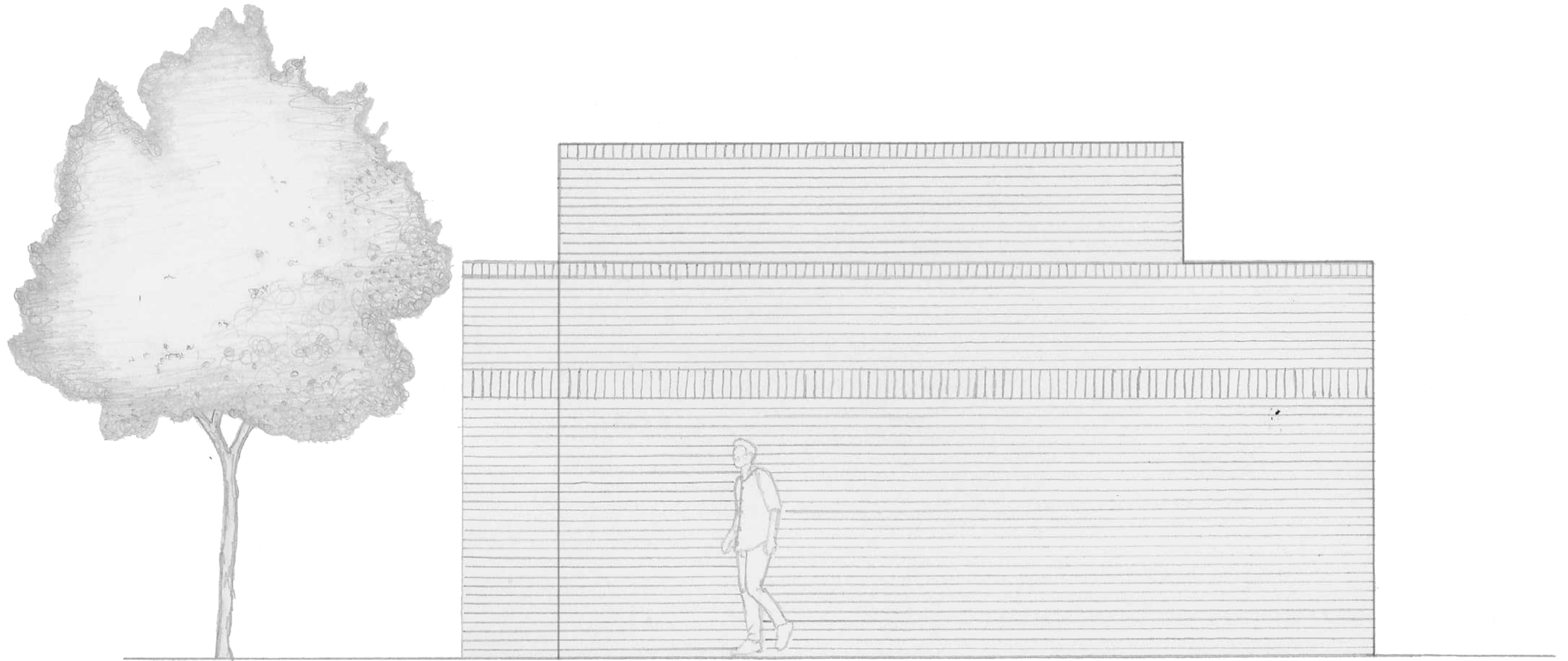
Norden M 1:50



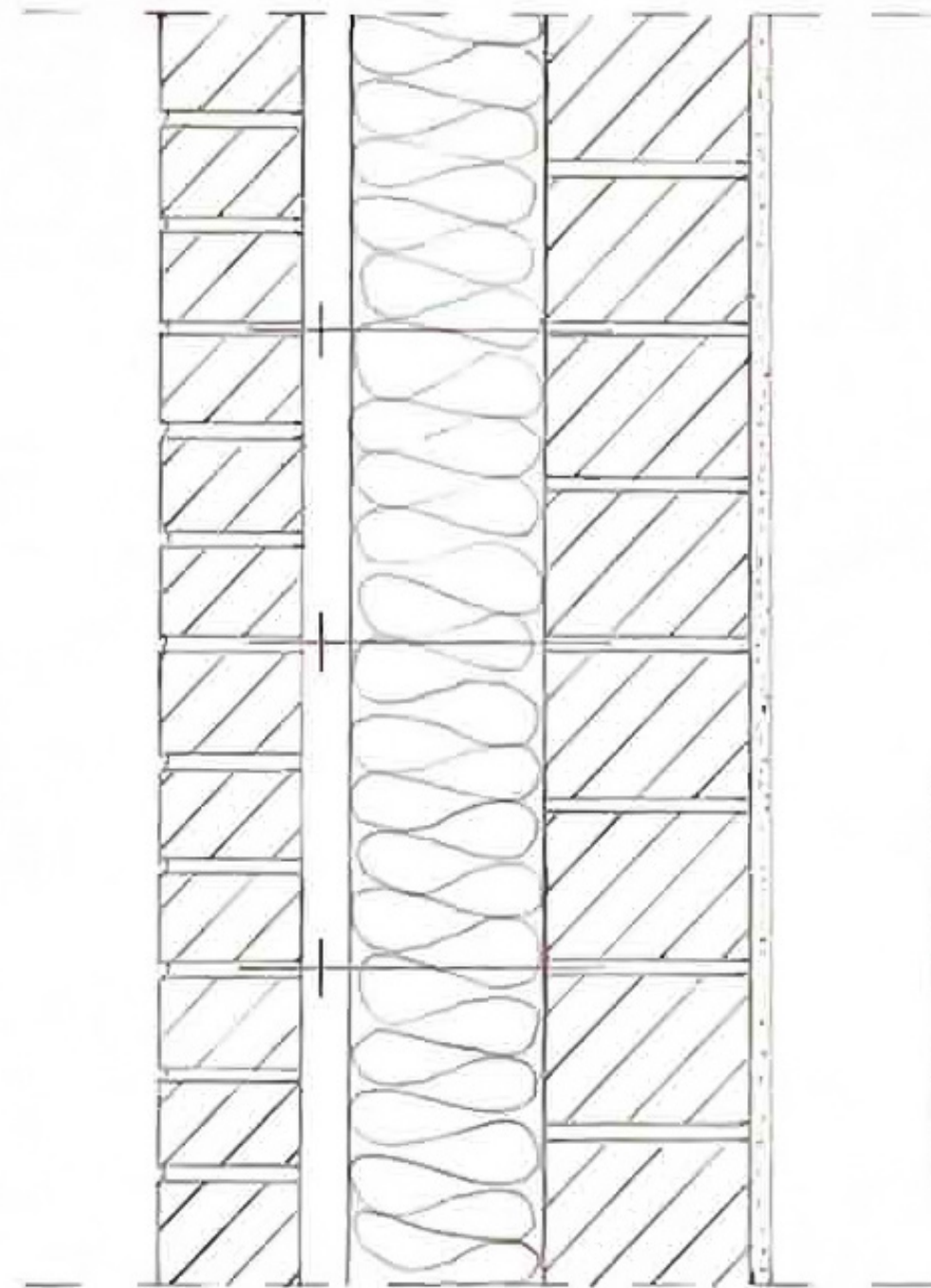
Osten M 1:50



Süden M 1:50

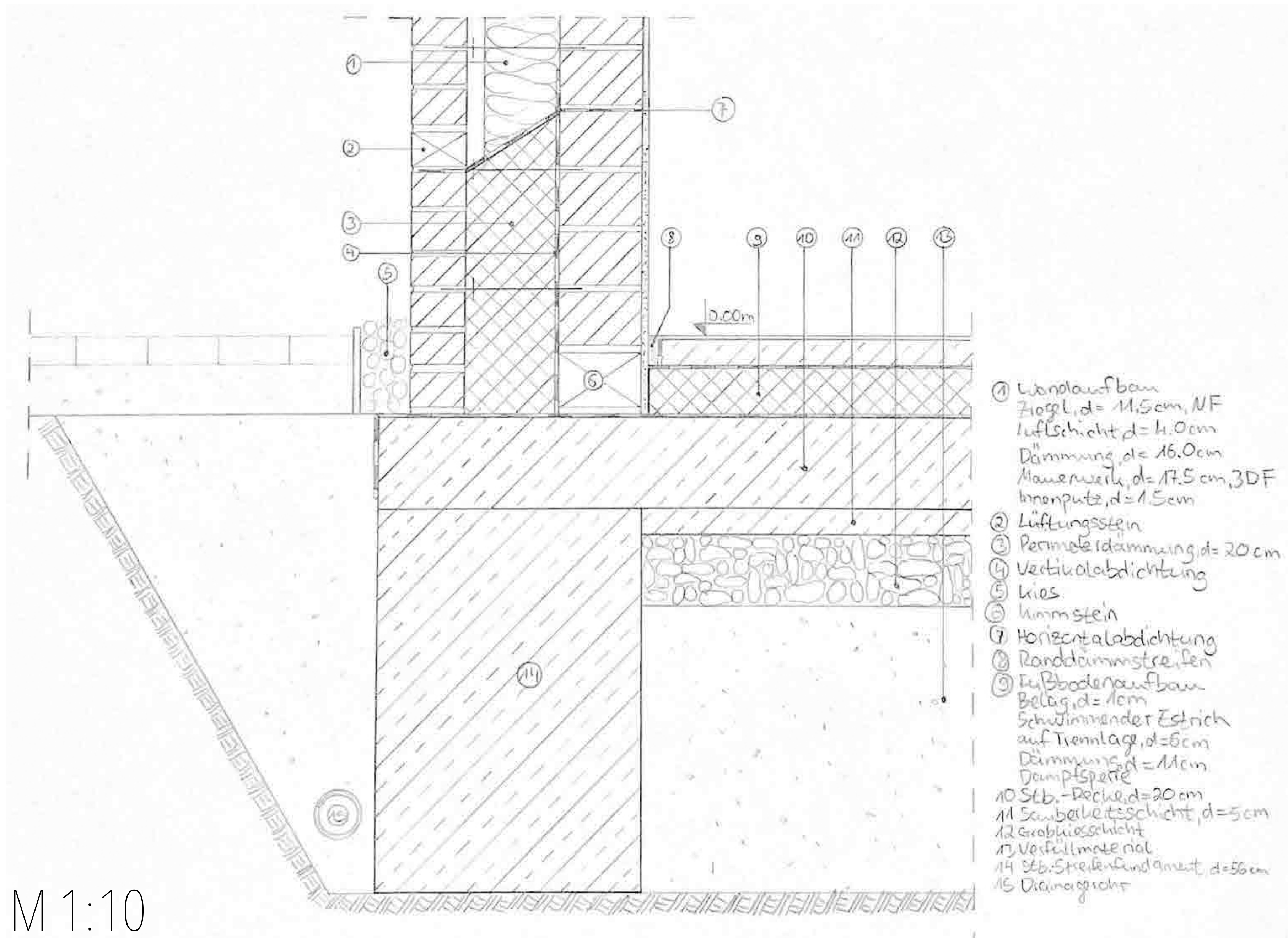


Westen M 1:50

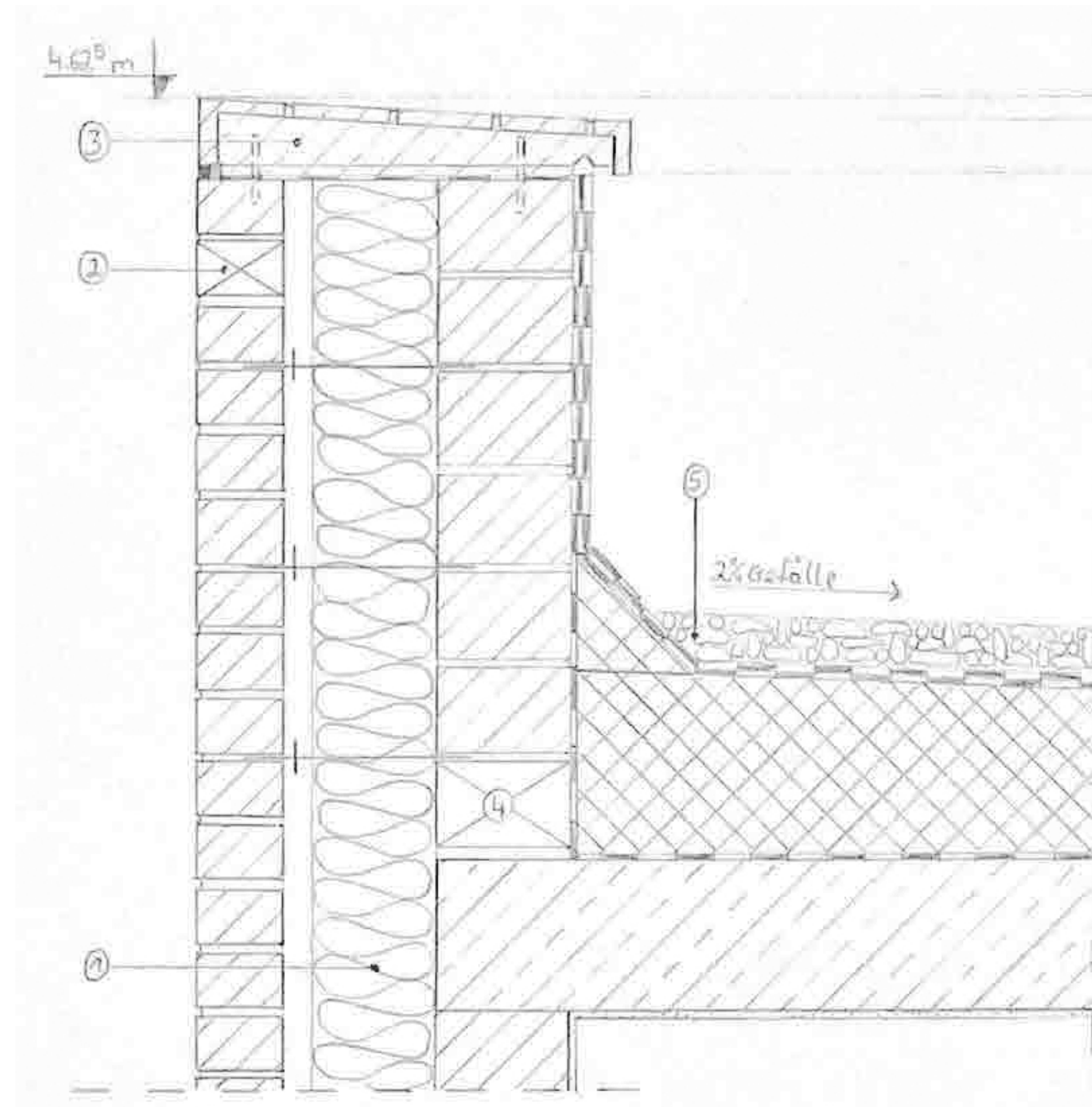


<u>Wandaufbau:</u>	
Ziegel, NF	11.5 cm
Luftschicht	4.0 cm
Dämmung	16.0 cm
Mauerwerk, 3DF	17.5 cm
Innenputz	1.5 cm
<hr/>	
Wandstärke	50.5 cm

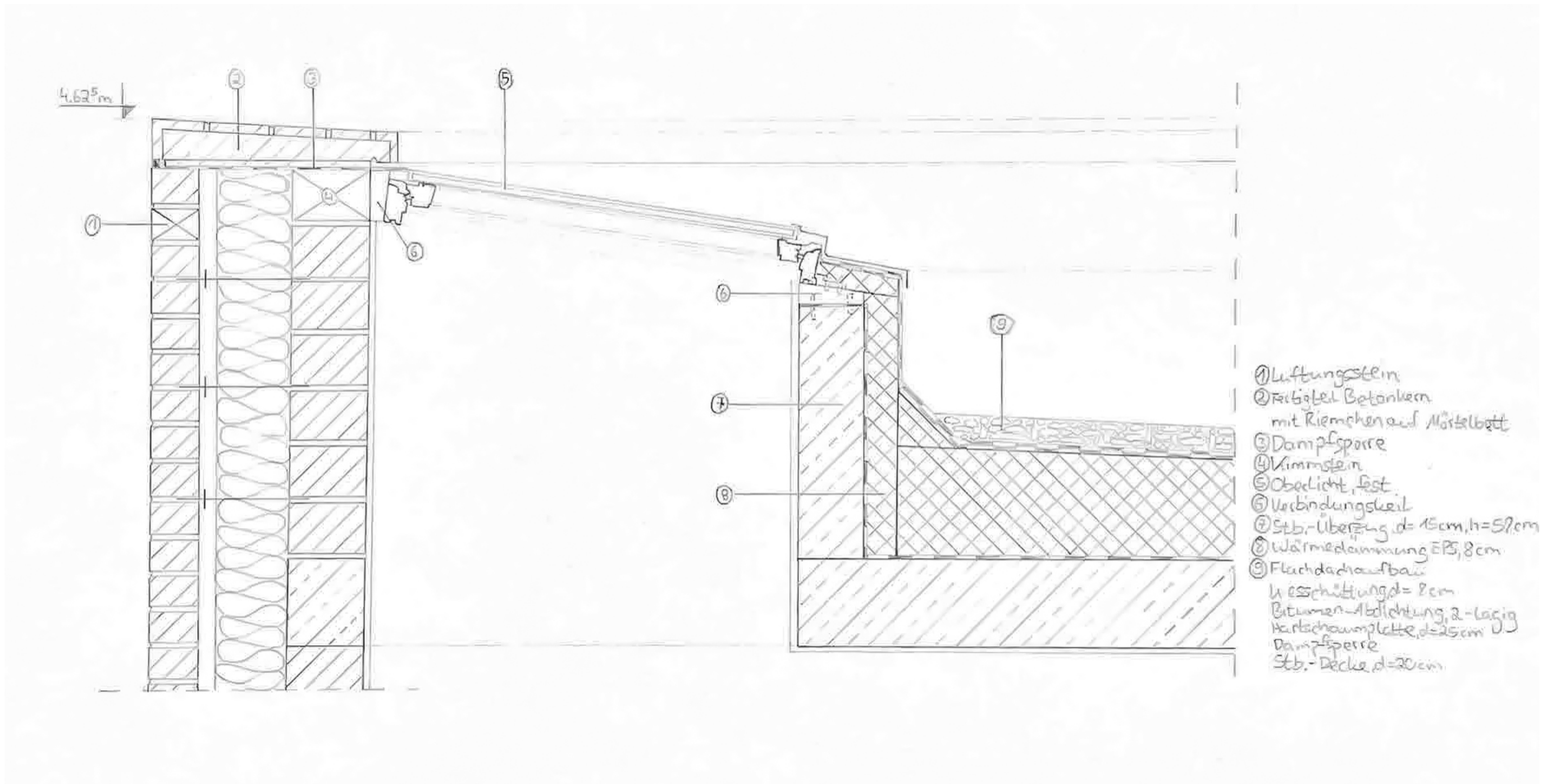
Wandaufbau M 1:10



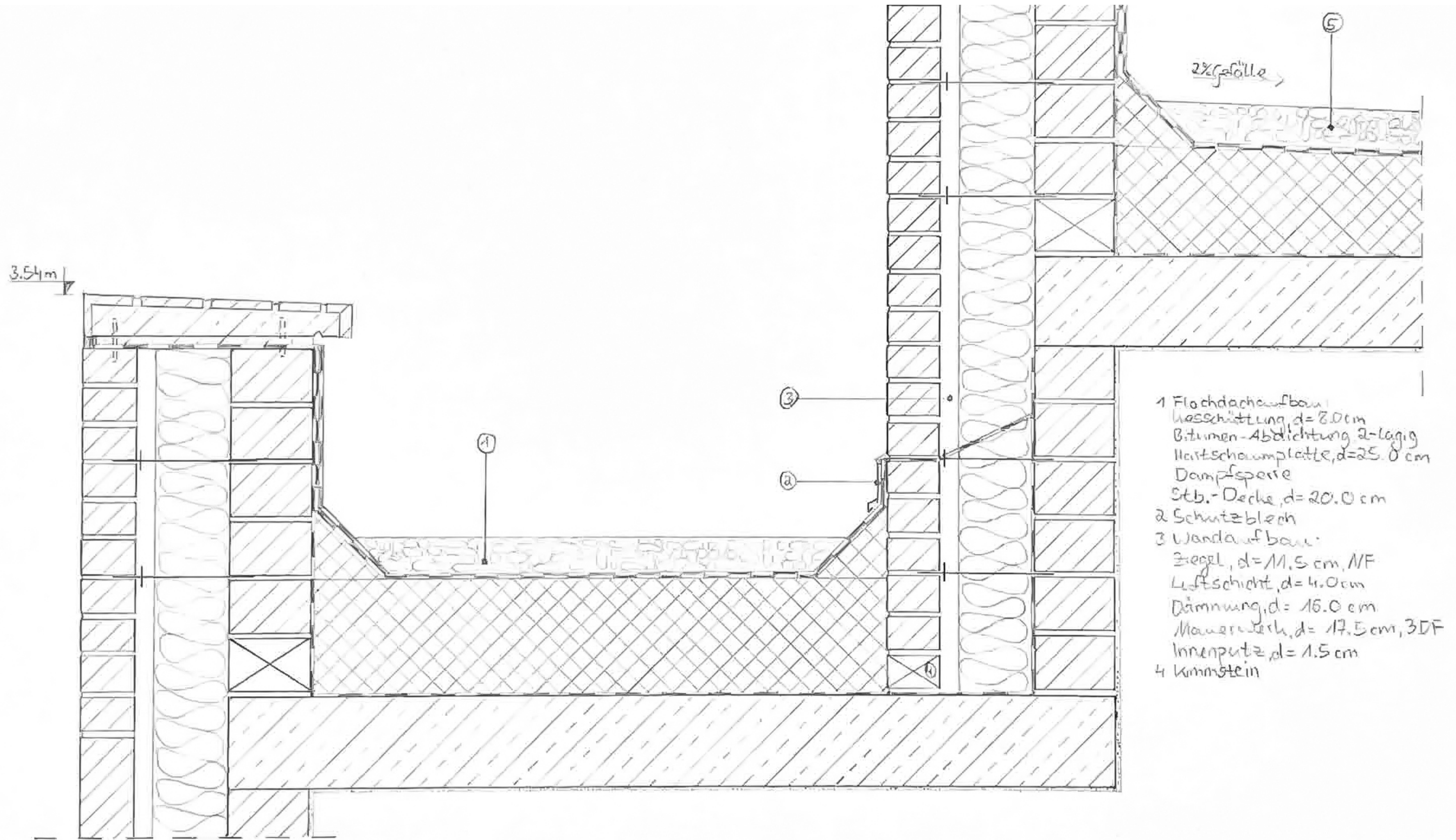
Fundament M 1:10



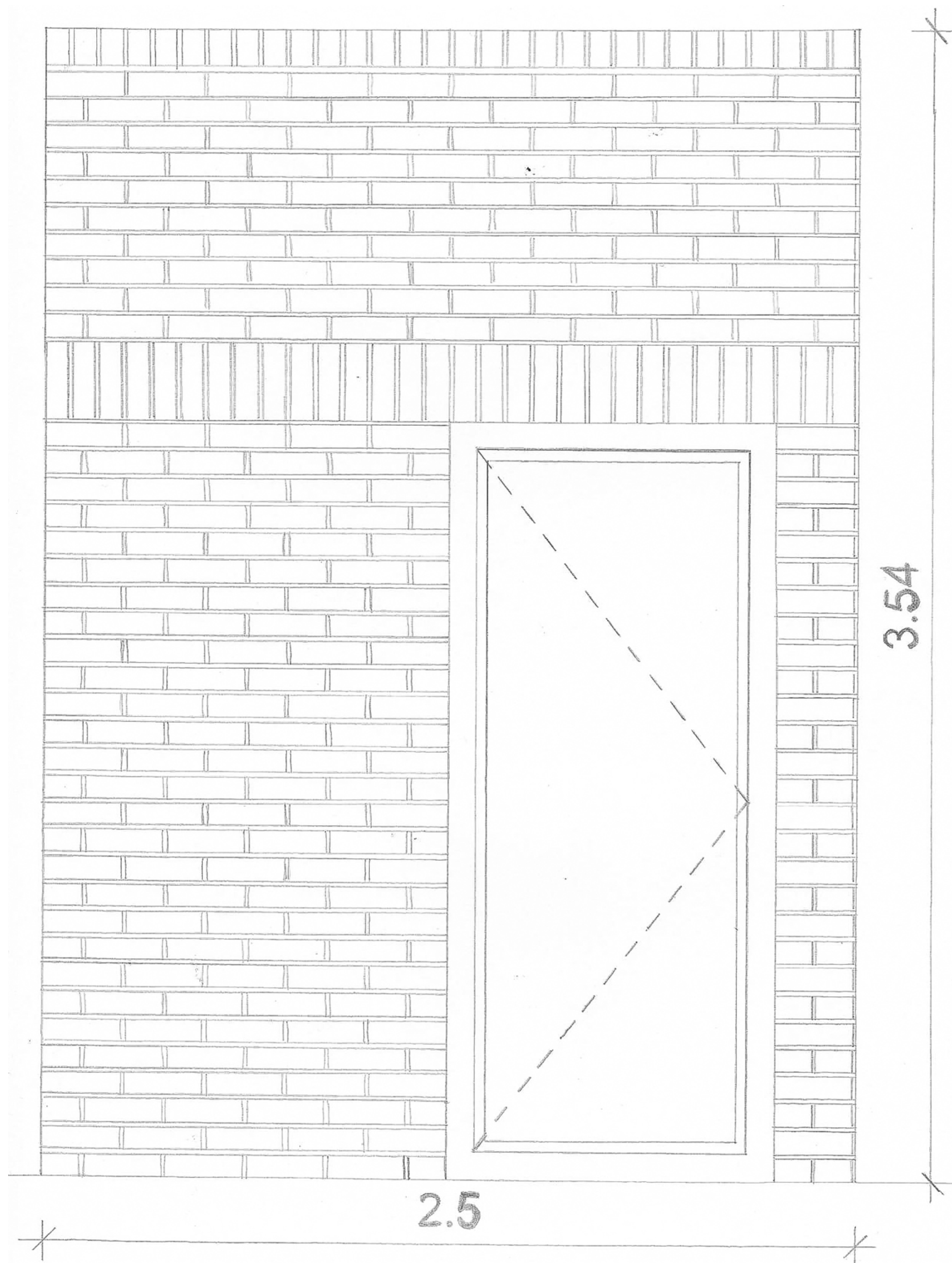
- ① Wand aufbau:
 Ziegel, $d = 11.5 \text{ cm}$, NF
 Luftschicht, $d = 4 \text{ cm}$
 Dämmung, $d = 16 \text{ cm}$
 Mauerwerk, $d = 17.5 \text{ cm}$, 3 DF
 Innenputz, $d = 1.5 \text{ cm}$
- ② Lüftungsstein
- ③ Fertigteil Betonkern
 mit Riemchen auf Mörtelbett
- ④ Kimmstein
- ⑤ Flachdachaufbau:
 Kiesschüttung, $d = 8 \text{ cm}$
 Bitumen-Abdichtung, 2-lagig
 Hartschaumplatte $d = 25 \text{ cm}$
 Dampfsperre
 Stb.-Decke, $d = 20 \text{ cm}$



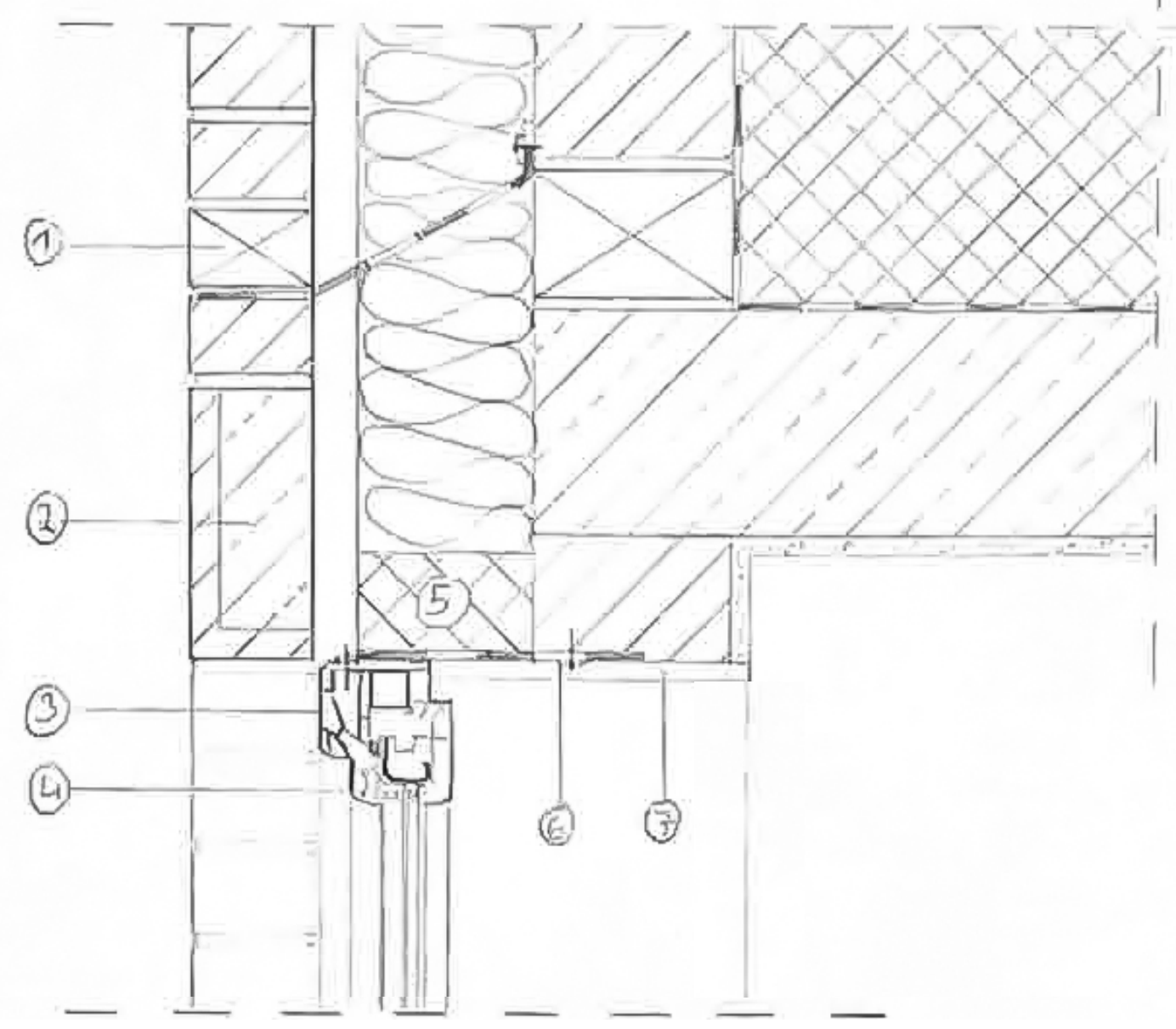
Oberlicht M 1:10



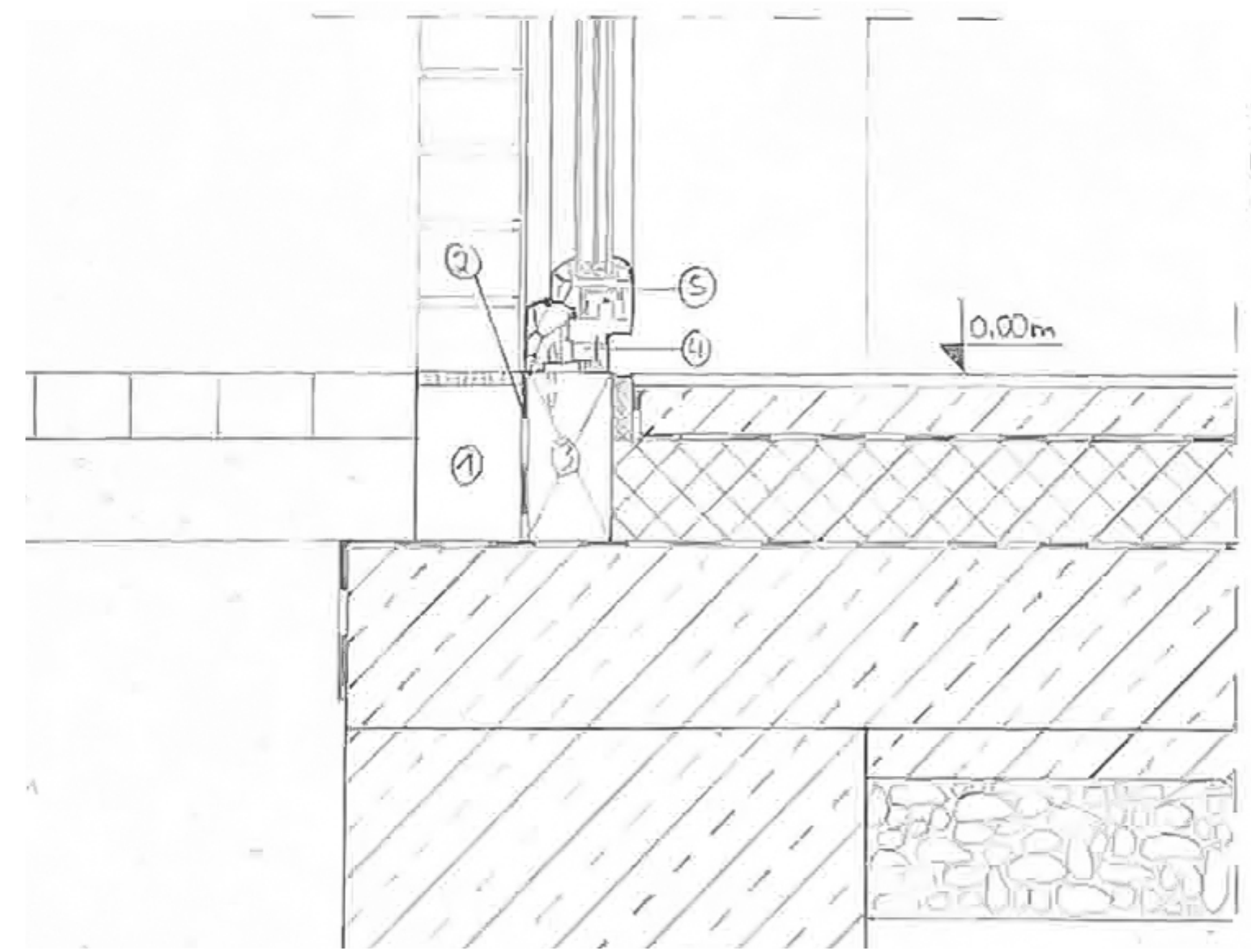
Wandandschluss M 1:10



Verband/ Fenster /
Sturz M 1:10

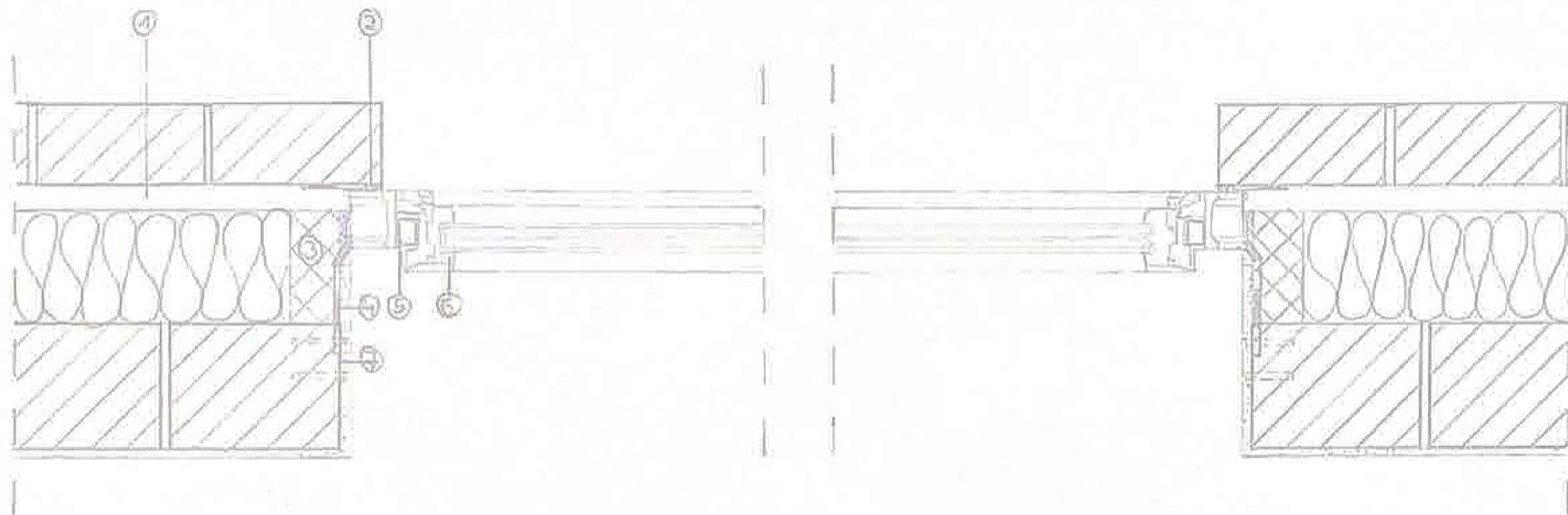


- ① Lüftungsstein
- ② Gipsdiestanz als Putzteil
- ③ Blendrahmen
- ④ Flügelrahmen
- ⑤ Massivrandstreifen aus XPS
- ⑥ Verbindungsanker
- ⑦ Gipsplatte



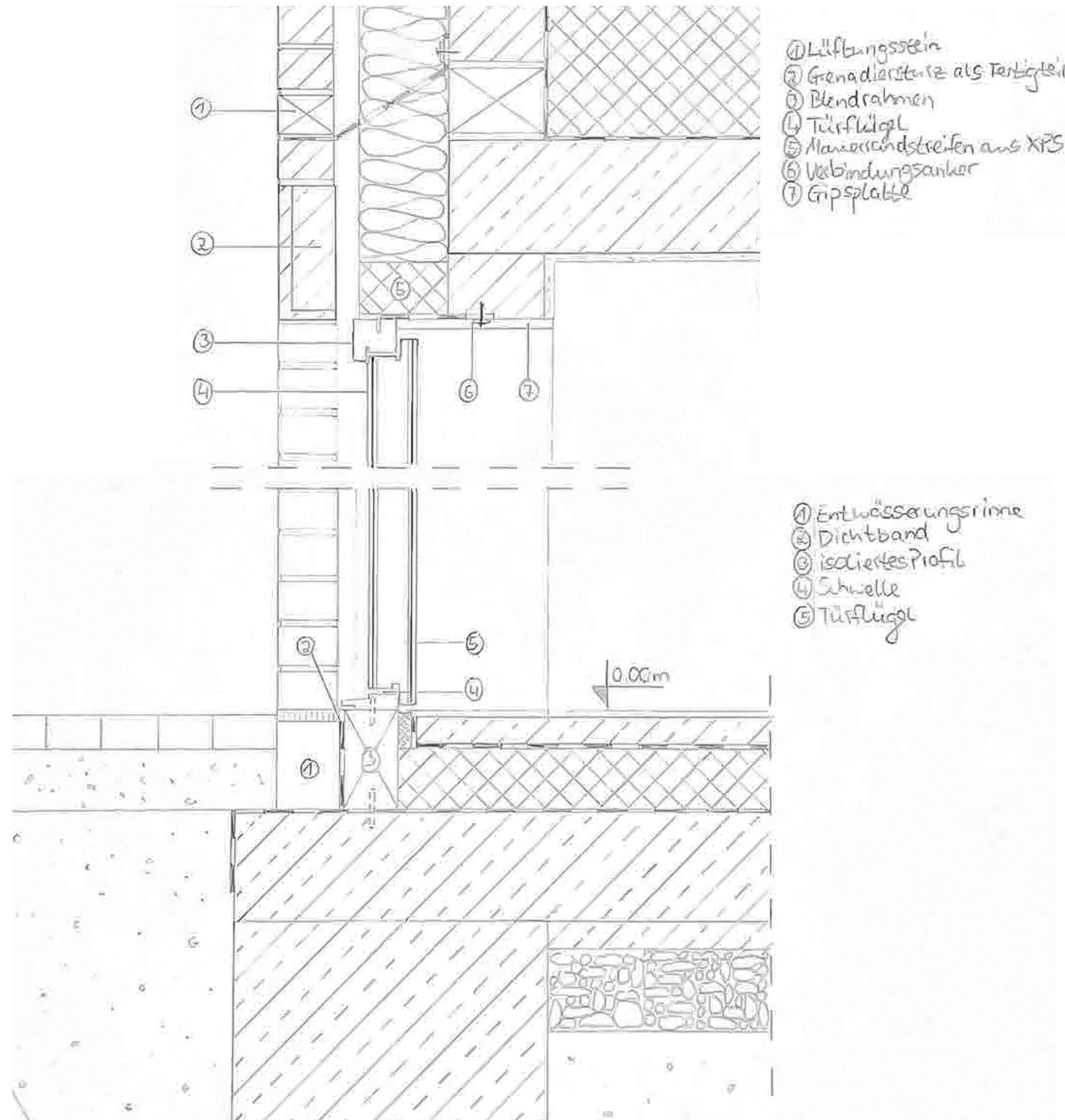
- ① Entwässerungsrinne
- ② Dichtband
- ③ isoliertes Profil
- ④ Blendrahmen
- ⑤ Flügelrahmen

Vertikalschnitt
Fenster M 1:10

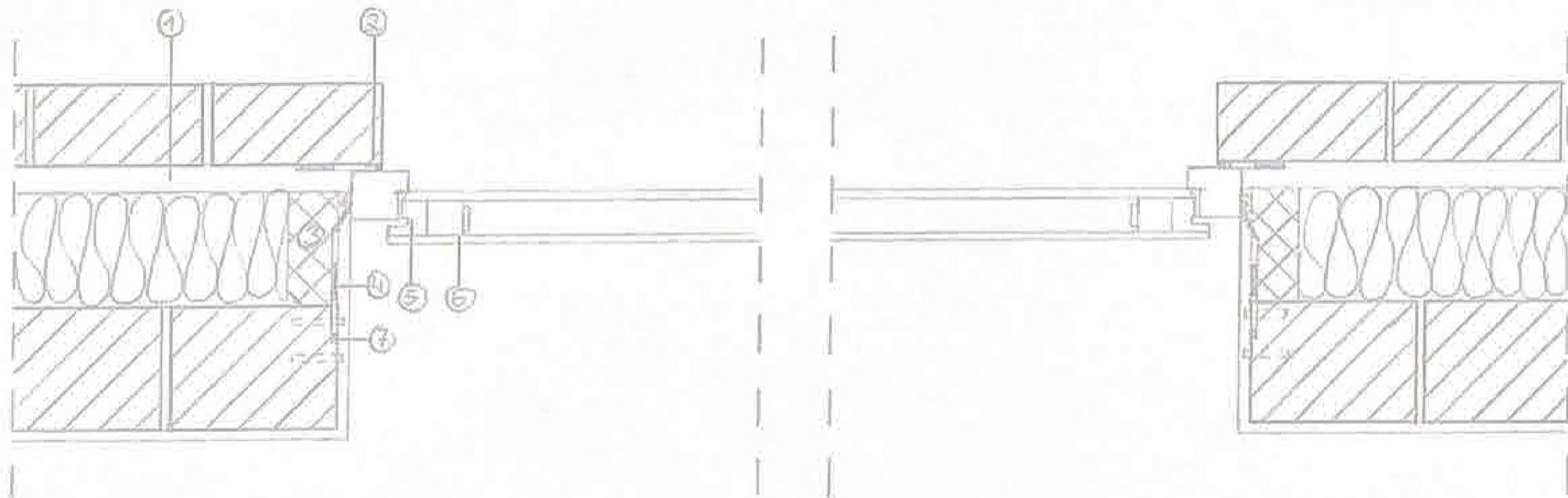


- ① Wandaufbau
Ziegel, $d = 11.5 \text{ cm}$, NF
Luftschicht, $d = 4 \text{ cm}$
Dämmung, $d = 16 \text{ cm}$
Mauerwerk, $d = 17.5 \text{ cm}$, 3DF
Innenputz, $d = 1.5 \text{ cm}$
- ② Dichtband, außen
- ③ Mauerankerstreifen aus XPS
- ④ Dichtband, innen
- ⑤ Blendrahmen
- ⑥ Flügelrahmen
- ⑦ Verbindungsanker

Horizontalschnitt
Fenster M 1:10



Vertikalschnitt
 Tür M 1:10



- ① Wandlaufbau:
 Ziegl, d = 11,5 cm, NF
 Luftschicht, d = 4 cm
 Dämmung, d = 16 cm
 Mauerwerk, d = 17,5 cm, 3DF
 Innenputz, d = 1,5 cm
 ② Dichtband, außen
 ③ Mauerbandstreifen aus XPS
 ④ Dichtband, innen
 ⑤ Blendrahmen
 ⑥ Türflügel
 ⑦ Verbindungsanker

Horizontalschnitt
 Tür M 1:10

