

AUF IHR TEAMLAUFWERK ZUGREIFEN

Um auf Ihr Teamlaufwerk zugreifen zu können, benötigen Sie 3 Dinge: den Pfad, der sich aus einem Standard-Pfad (Beispiele Mac OS Windows unten) und dem jeweiligen Freigabennamen des Teamordners (siehe Tabelle) zusammensetzt, die Benutzerkennung und das Passwort. Benutzernamen und Passwörter sollten Sie selbst kennen bzw. in Erfahrung bringen und eingeben. In der Regel wird die Berechtigung auf die Funktionskennung des Lehrstuhls gesetzt. Diese Funktionskennungen sind daran zu erkennen, dass sie wie folgend aufgebaut sind: „fhms.....“ wobei anstelle der sechs Punkte dann Ihre persönlichen 6 Ziffern folgen.

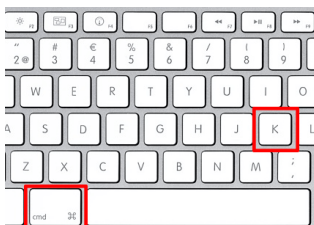
Freigabennamen der Team Ordner

msa_team_weischer
msa_team_thesing
msa_allplan_daten
msa_team_schemel
msa_team_schanne
msa_team_schultz
msa_team_schilling
msa_team_digital_forschung
msa_team_rotermund
msa_team_buerklin
msa_team_mani
msa_team_juerges

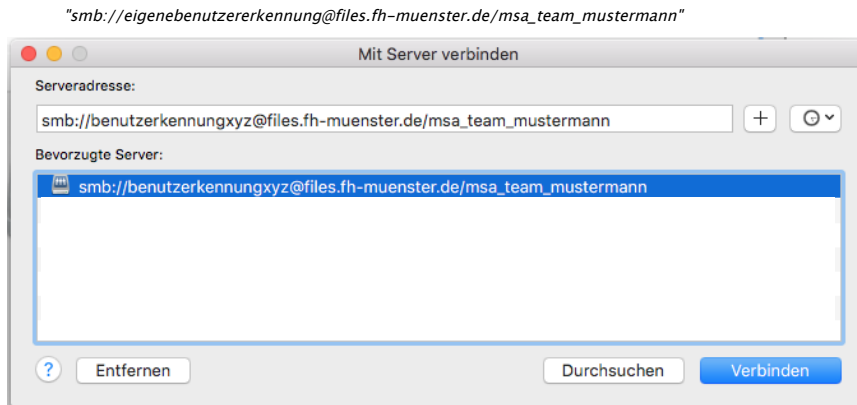
msa_team_buehler
msa_team_ebert
msa_team_digital
msa_fachschaft
msa_institut_fwb
msa_team_pfeil
msa_team_mer
msa_team_reichardt
msa_team_public
msa_team_hanada
msa_team_foto

MACOS

- Finder öffnen
- oben am Bildschirmrand auf „Gehe zu“ / „Mit Server verbinden“ auswählen
- Alternativ: „Cmd“ und „K“ gleichzeitig drücken,



- Das Fenster „Mit Server verbinden“ öffnet sich
- Tragen Sie in das Feld „Serveradresse“ die jeweilige Adresse nach folgendem Muster ein und fügen Sie sie danach mit „+“ hinzu
- „smb://**eigene_benutzerkennung**@files.fh-muenster.de/**msa_team_mustermann**“

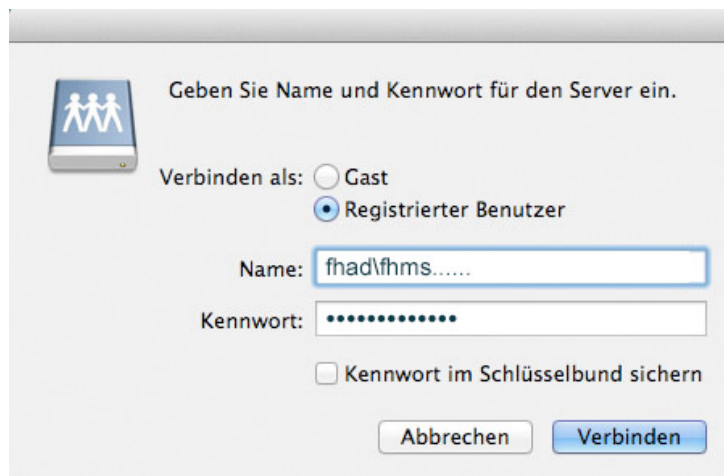


Name (falls nicht automatisch, bitte eintragen): fhad\eigenerbenutzerkennung

- Name (falls nicht automatisch, bitte eintragen): fhad\fhms.....
- Passwort: **XXXXXXXXXXXXXX**

5

Passwort: XXXXXX

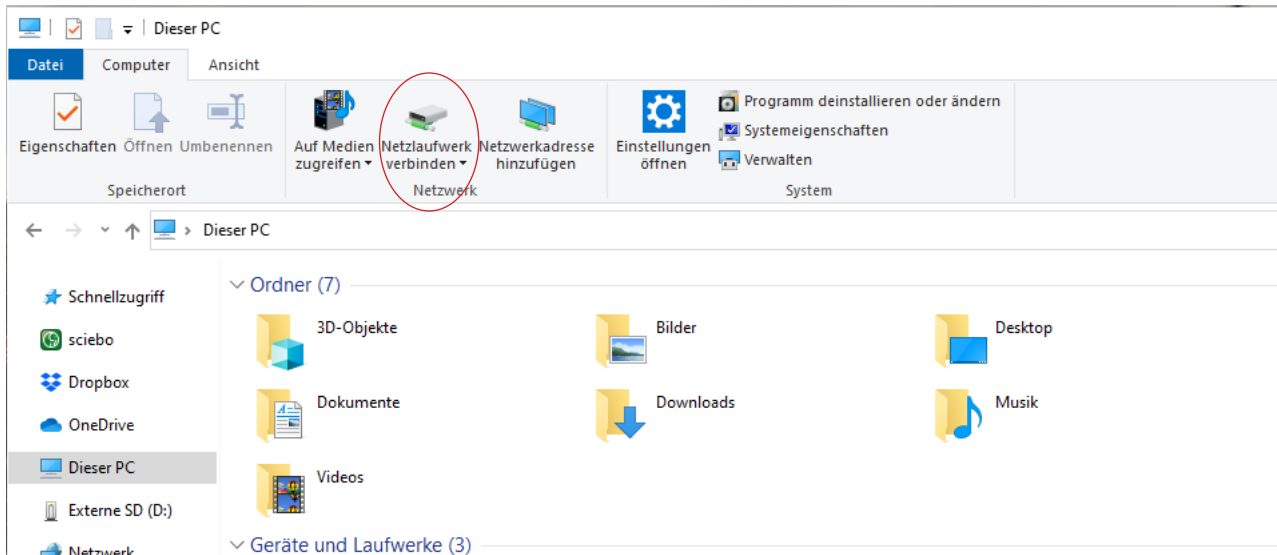


- Verbindungen und Zugriffe testen

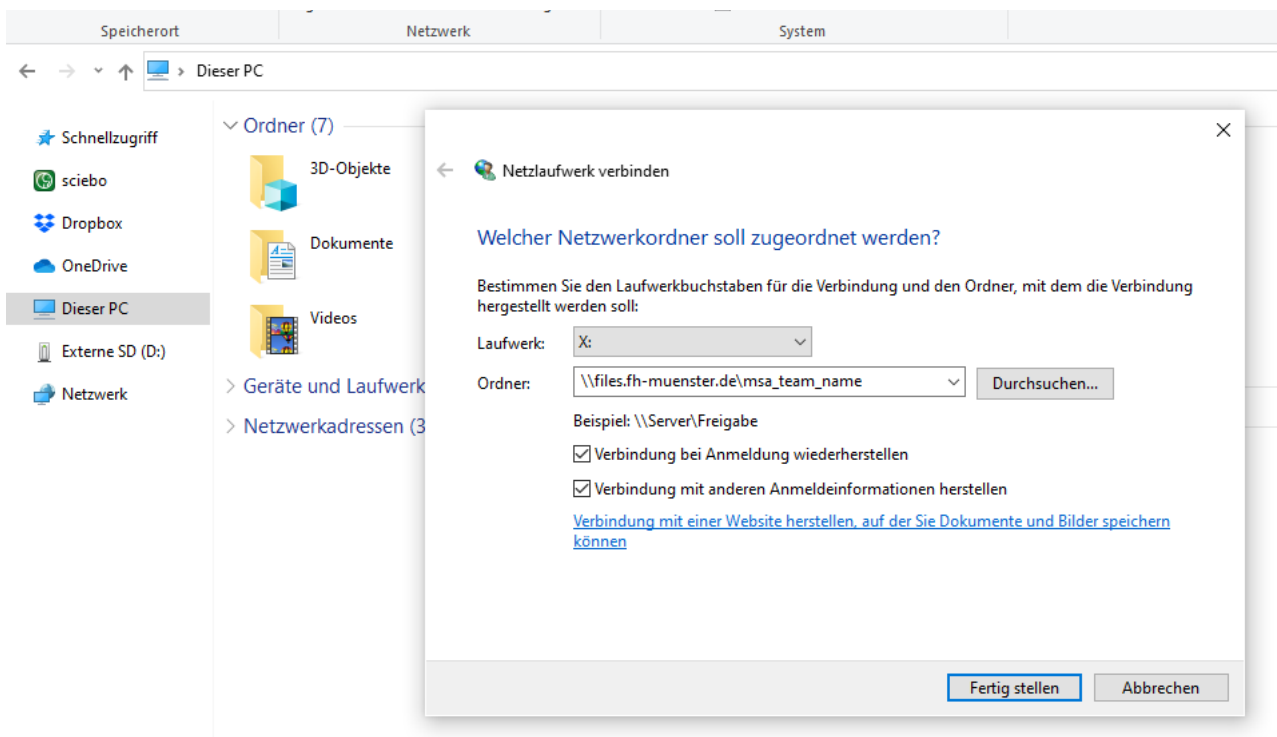
WINDOWS 10

(Achtung: auf die Richtung der Schrägstriche/Slashes achten! / und \)

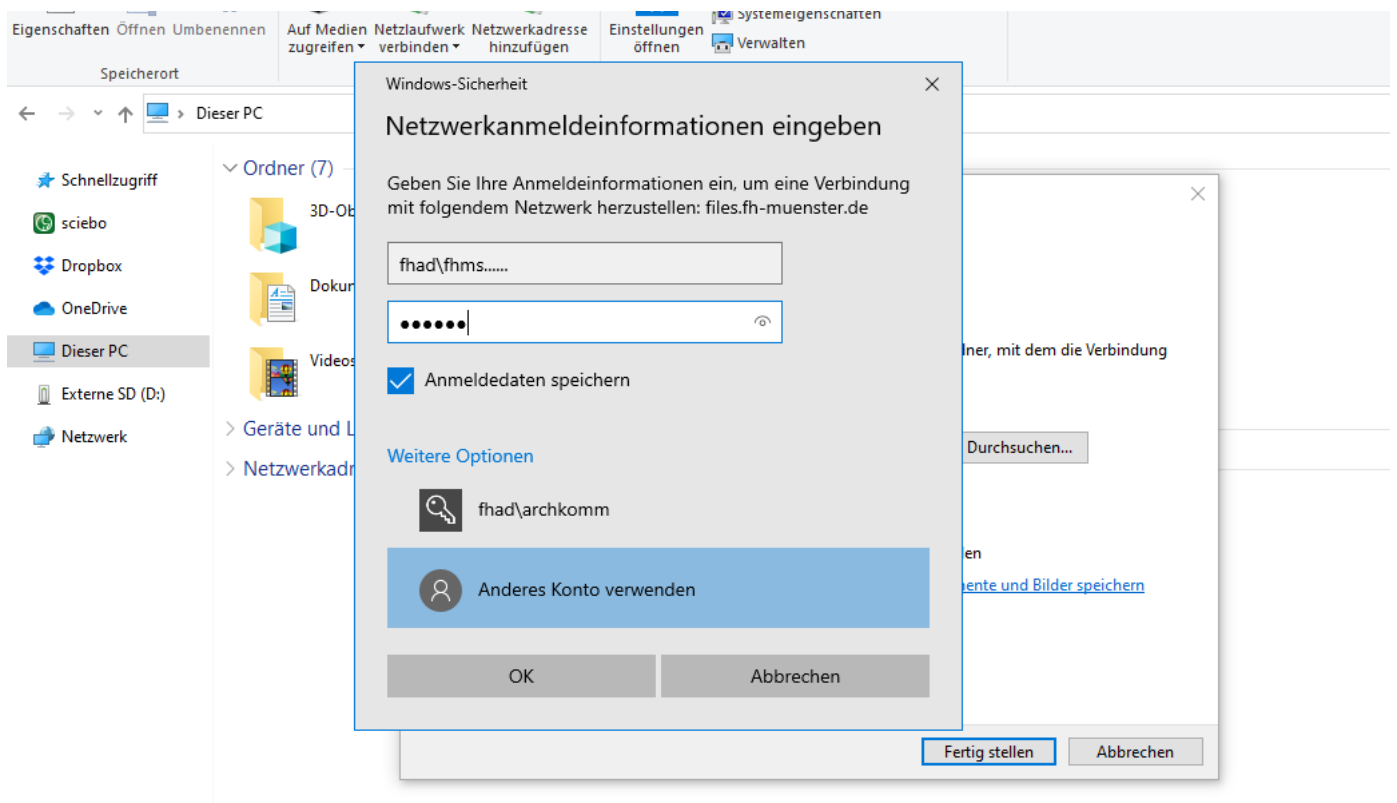
- „Dieser PC“ öffnen (z.B. über „Start“ oder die Windows-Taste)
- „Netzlaufwerk verbinden“ anklicken



- Beliebigen (noch nicht verwendeten) Laufwerksbuchstaben auswählen
- Im Feld Ordner folgendes eintragen:
`\\files.fh-muenster.de\msa_team_name` (Siehe Tabelle Seite 4)
- Beide Haken setzen



- Benutzername: fhad\fhms.....
- Passwort: xxxxxxxxxxxxxx
- Haken setzen bei „Anmeldedaten speichern“



- Verbindungen und Zugriffe testen